

LA COOPERATION

changer de regard pour mieux voir



« L'Union européenne n'est pas un paillason sur lequel on s'essuie les pieds, mais c'est une maison commune que l'on construit ensemble. »

Daniel Cohn-Bendit, 2012

Pensez vous que...



- Les Néerlandais sont constamment sous l'effet de la drogue, manquent de diplomatie, ont chacun 1 bateau et 5 vélos ?



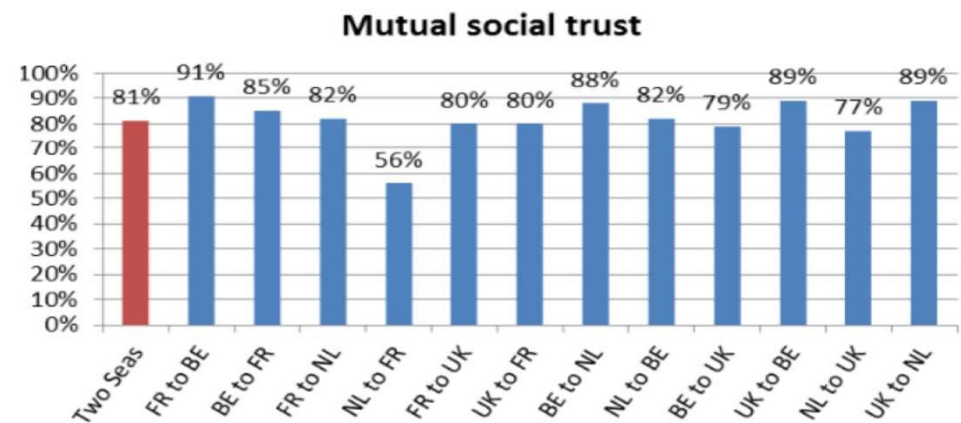
- Les Belges boivent beaucoup de bière et aiment leur « zone de confort » et les Flamands n'adressent pas la parole à quiconque qui aurait un accent Wallon ?



- Les Français ne parlent pas anglais, se plaignent en permanence et sont en grève tous les deux jours ?



- Les Anglais ont une nourriture épouvantable, parlent toute la journée du temps qu'il fait et sont mauvais en langues étrangères ?



La barrière de la langue ?

Ce que les Anglais disent	Comment cela peut être interprété	Ce que les Anglais veulent vraiment dire
Very interesting...	- Ils approuvent	- Je n'aime pas...
Could you consider other options?	- Ils sont encore en phase de réflexion	- Ce n'est pas une bonne idée...
You should...	- Ils me laissent le choix	- Faites comme je vous le dis
With all due respect...	- Ils m'écoutent vraiment	- Je pense que vous avez tort

La culture est une histoire de perceptions et de ce qui est accepté et familier à des personnes différentes

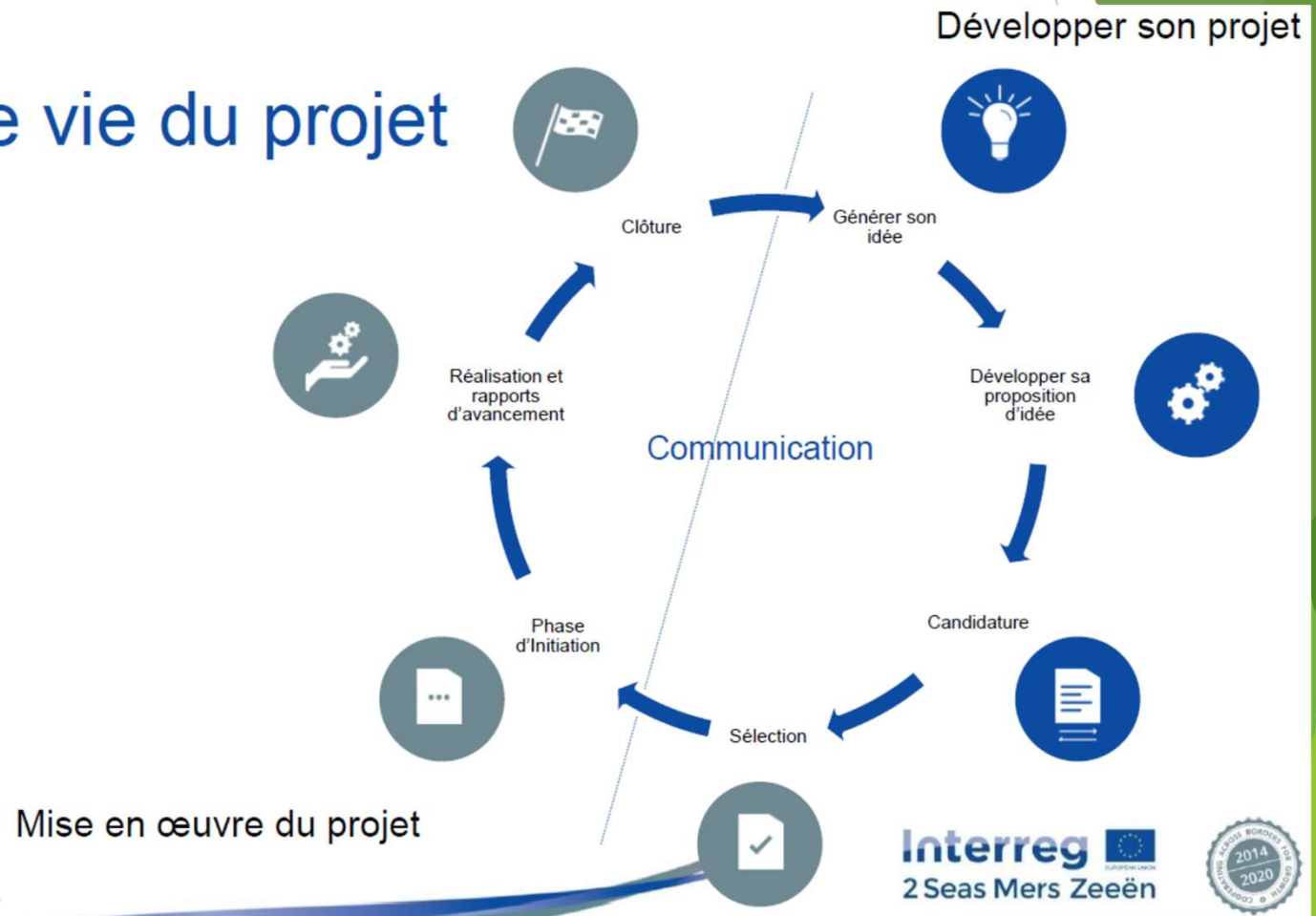


Solutions

La meilleure façon de créer un état d'esprit global est de prendre le meilleur de chaque culture pour en créer une nouvelle

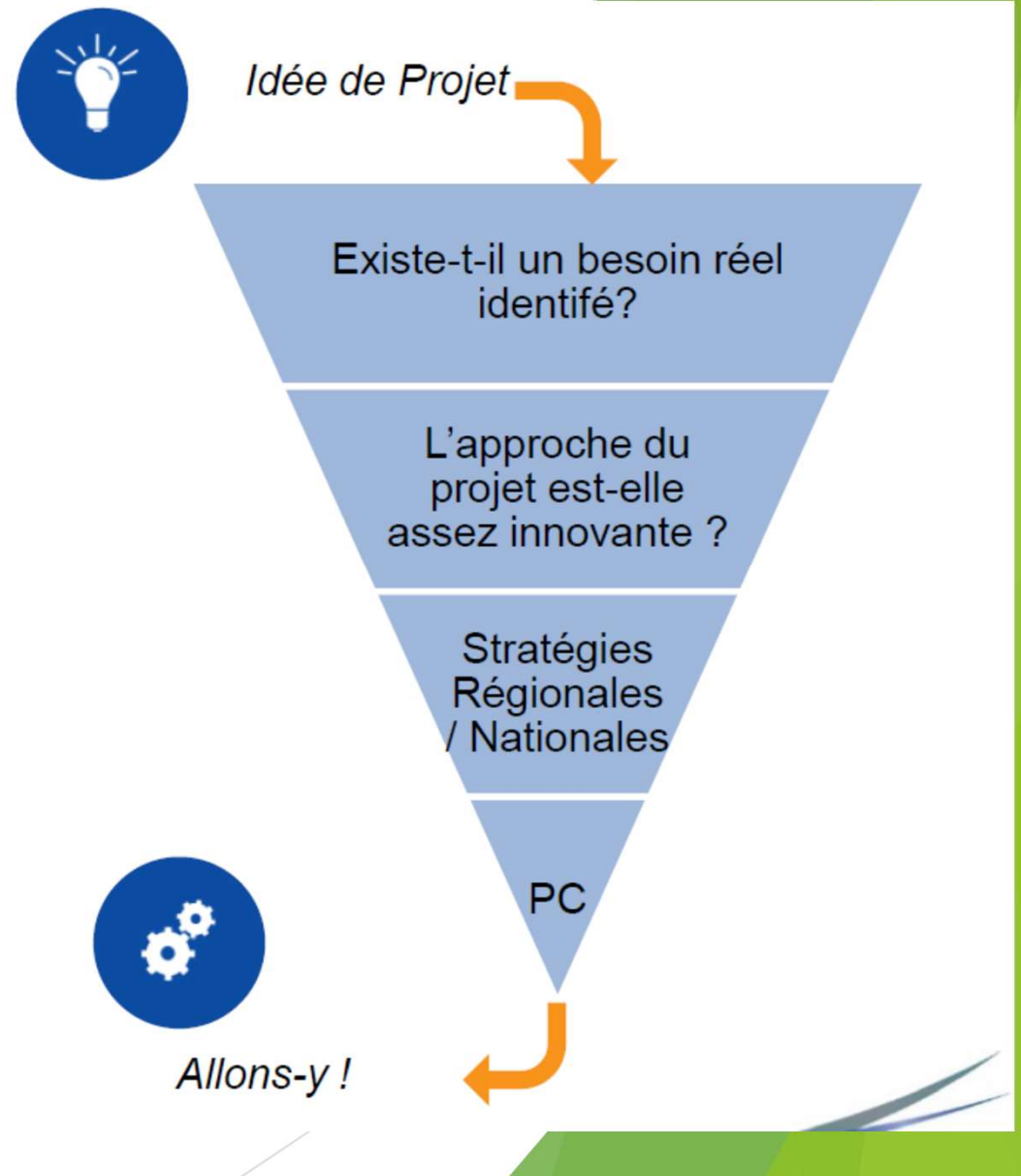
I. DE L'IDEE AU PROJET...

Cycle de vie du projet



La conception du projet

- ▶ à quels besoins répond-il ?
- ▶ de **QUOI** est-il fait ?
- ▶ *quels objectifs vise-t-il ?*
- ▶ *avec quels moyens?*
 - ▶ Financiers
 - ▶ Humains *internes*
 - ▶ Humains *externes* > *partenariats*



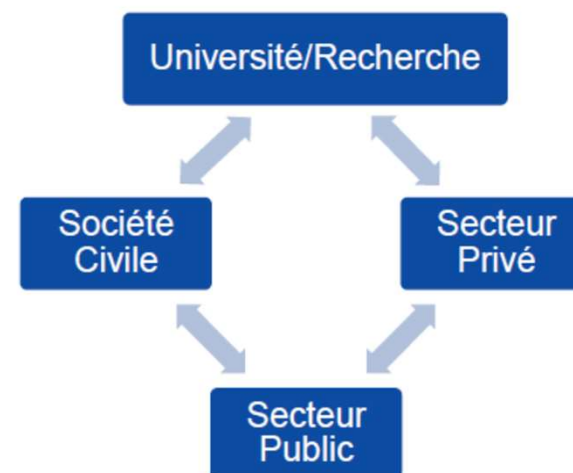
Coopération transfrontalière



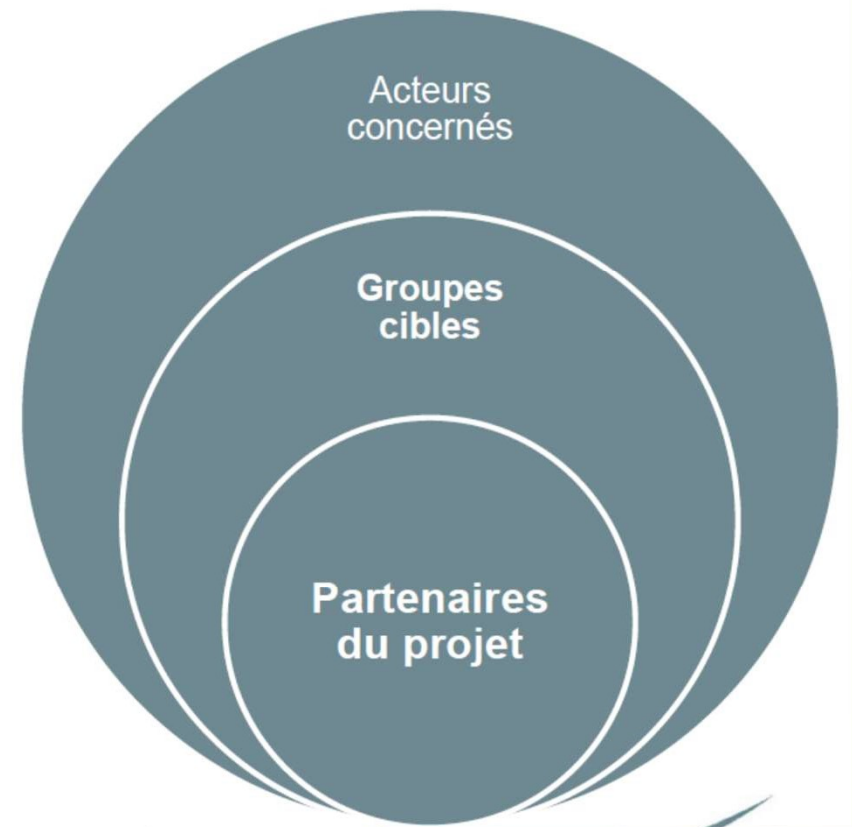
- Pourquoi candidater à un programme transfrontalier ?
 - Valeur ajoutée?
 - Pourquoi pas un programme local, régional, national ?
 - Pourquoi pas un autre programme européen?
- Comment le mettre en pratique?
 - Echanges de bonnes pratiques / d'expérience = insuffisant
 - Impératif : développement conjoint et mise en œuvre de solutions conjointes

Partenariat

- Expertise thématique
- Equilibre territorial
- Equilibre sectoriel: triple/quadruple hélice
- Partenaires formels
- Partenaires observateurs



- Les bénéfices d'impliquer des acteurs clés
 - Construire une confiance et un soutien pour le processus et les réalisations
 - Partager la responsabilité des décisions et actions
 - Créer des solutions plus enclines à être adoptées
 - Apporter de meilleures solutions, plus rentables
 - Forger de solides relations de travail
 - Améliorer la communication et la coordination de ressources



La Stratégie de Développement Local comme guide

En terme « d'itinéraire stratégique »... les étapes principales, incontournables :

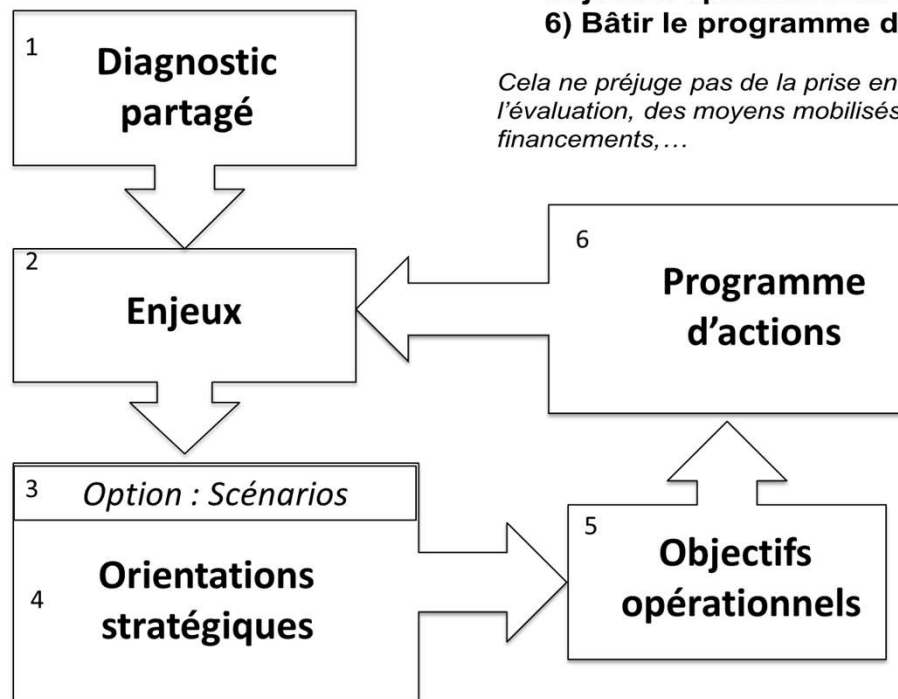
De la mise en débat...

- 1) Partir du diagnostic partagé : croiser les regards !
- 2) Dégager les enjeux : fertiliser les approches
- 3) En option : Débattre d'un scénario co-construit

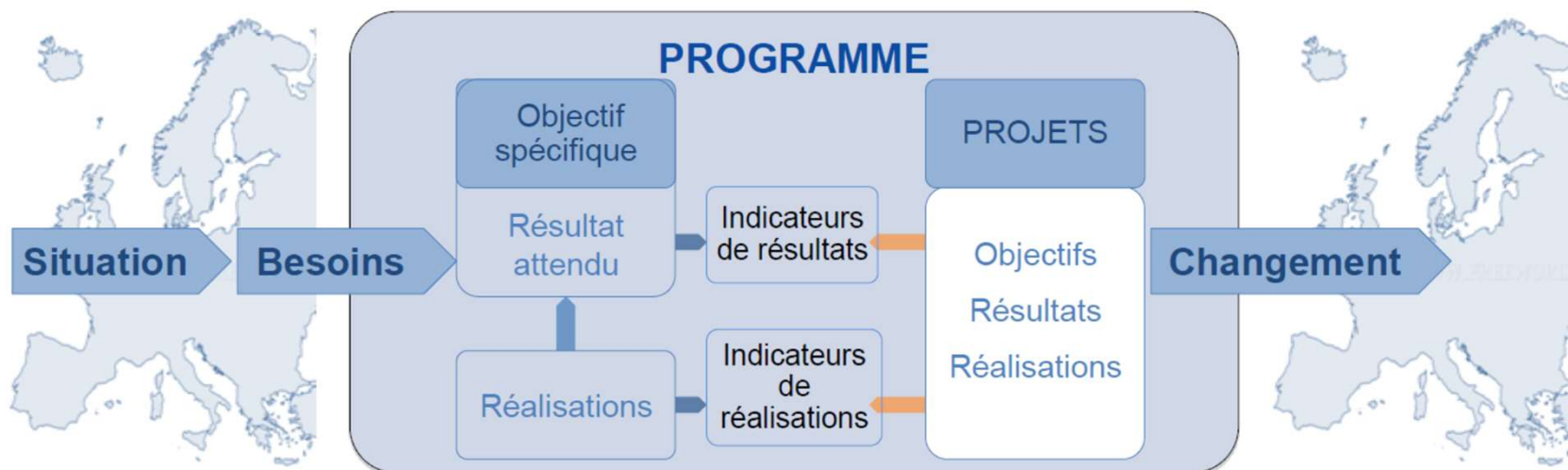
à la programmation...

- 4) Formuler des orientations stratégiques et des objectifs opérationnels : construire des axes de travail
- 6) Bâtir le programme d'actions.

Cela ne préjuge pas de la prise en compte tout au long de cet itinéraire de l'évaluation, des moyens mobilisés, de la communication des financements,...



La logique d'intervention



La logique d'intervention : exemples



<https://prezi.com/d4wnxkssisos/territorial-challenge/>

Résultats du projet

- Organiser le secteur de l' e -commerce d'une manière plus durable
- réduction de X tonnes de CO2
- X camions en moins sur la route

Objectif Principal du Projet

Augmenter l'adoption de nouvelles technologies et de modèles pour rationaliser le transport dans le secteur du e -commerce

Objectifs Spécifiques du Projet

- Développer la coopération entre les différentes entreprises
- Augmentation de l'adoption du concept de « Dépôts de ville »
- Utilisation accrue de l'utilisation des véhicules électriques

Réalisations

- Une application , un cluster d'entreprises , un plan de mise sur le marché,
- 4 dépôts de ville , un plan de diffusion,
- 4 points de recharge pour les vélos électriques et 4 pour les voitures électriques

Résultats spécifiques

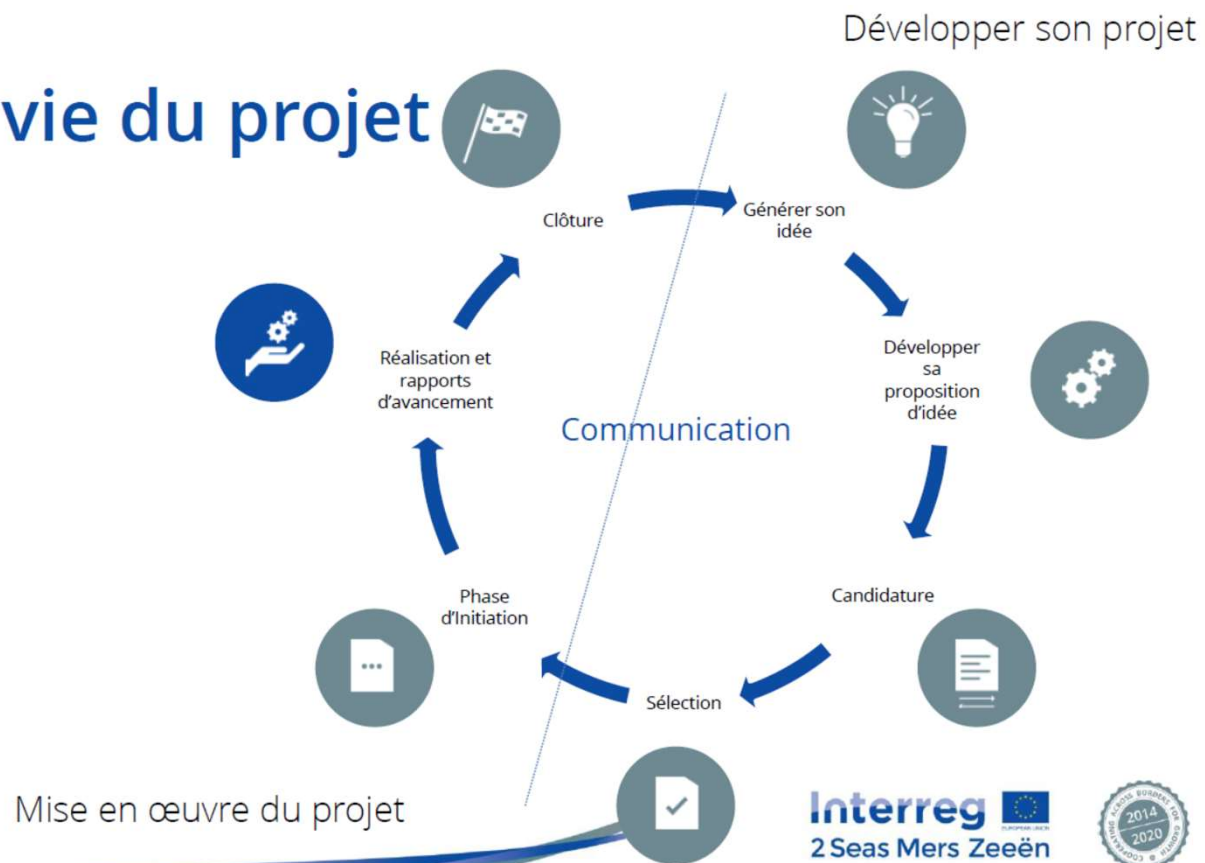
- 10 entreprises vont utiliser l'application , et économiser 15K € / an par camion
- 10 villes mettront en place un dépôt de ville et réduiront ainsi de 45 km les bouchons par semaine

Interreg 
2 Seas Mers Zeeën



II. LA MISE EN OEUVRE...

Cycle de vie du projet



L'organisation du projet

... *Comment* réaliser ce qui est prévu

ELEMENTS CONSTITUTIFS quoi	OUTILS comment	METHODOLOGIE comment
Budget	Tableau Excel <i>Exemple</i>	Equipe projet binôme gestion/opération
Calendrier	Monitoring plan <i>Exemple</i>	Calendrier délibératif/ réalisation projet Exemple : point à chaque GAL/Comprog
Programme de travail	Etapes du projet pour aboutir aux réalisations <ul style="list-style-type: none">• Modules• Activités• Livrables = preuves <i>Exemple</i>	Groupe travail interne fond/forme Exemple : séances régulières d'information, événements
Répartition des tâches	Conventions <ul style="list-style-type: none">•Financement = notification•exemple•Partenariat = accord•exemple	Evaluation CR réunion Bilans/PV comprog Rapport narratif/financier par période (semestriel)

DEFINITIONS ET GLOSSAIRES

Activité Tâche spécifique effectuée pour laquelle des ressources sont utilisées.
C'est un composant du module de travail qui peut ou non résulter en un livrable ou une réalisation.

Activité pilote Une mesure pratique mise en œuvre dans le cadre d'un projet de coopération territoriale qui vise à tester ou à piloter des stratégies et des outils dans les régions partenaires.

Livrable Un produit ou un service secondaire du projet qui contribue au développement de la réalisation principale du projet.

Module de travail Un groupe d'activités de projets qui sont liées et requises pour produire les principales réalisations du projet.

Réalisation L'impact des activités financées qui nous renseignent sur ce qui a été réellement produit avec l'argent donné au projet (représenté par un indicateur de réalisation du programme et contribue directement à l'obtention du résultat du projet).

Résultat Situation visée à la fin du projet ou très peu de temps après, et qui est une combinaison de résultats, réalisations et livrables de projets

<https://www.channelmanche.com/assets/document-downloads/FR-Glossary.pdf>

<https://europeanne.eu/jargon-projets-europeens/>

INTERREG



<https://www.channelmanche.com/fr/program/documents-utiles/>

Exemple d'organisation type en Modules de travail (Workpackages) décrits dans le Plan de travail

- MT 1 - Stratégie
- MT 2 - Outil(s) méthodologique(s) transférable(s)
- MT 3, 4, 5 - Opérations pilotes/tests
- MT 6 - Communication
- MT 7 - Gestion et gouvernance

INTERREG



Chaque module produit des réalisations,

qui contribuent à un/des indicateurs

via une série d'activités logiques

confirmées par des livrables

Selon un calendrier fixé

Avec un budget estimé

Sous la houlette d'un coordinateur

Qui s'entoure des partenaires du projet les plus compétents

QUELLE VALEUR AJOUTEE DE LA COOPERATION EUROPEENNE ?

Listons ensemble....

