



„Europejski Fundusz Rolny na rzecz Rozwoju Obszarów Wiejskich: Europa inwestująca w obszary wiejskie”

# Wsie tematyczne i zagrody edukacyjne szansą na edukację regionalną



## Kraina Wygasłych Wulkanów LGD Partnerstwo Kaczawskie

**Gabriela Męczyńska – Dyrektor Biura LGD**

**Bukowiec, 10 października 2018r.**

---

*Operacja „Cztery podejścia jeden cel-wypracowanie innowacyjnych mechanizmów współpracy z wykorzystaniem dziedzictwa kulturowego, przyrodniczego i historycznego obszarów LGD.” współfinansowana ze środków Unii Europejskiej w ramach Schematu II Pomocy Technicznej „Krajowa Sieć Obszarów Wiejskich” Programu Rozwoju Obszarów Wiejskich na lata 2014-2020”  
Instytucja Zarządzająca Programem Rozwoju Obszarów Wiejskich na lata 2014-2020 -*

*Minister Rolnictwa i Rozwoju Wsi*

*Instytucja odpowiedzialna za treść Stowarzyszenie*

*Lokalna Grupa Działania Krajna Złotowska, [www.krajnazlotowska.pl](http://www.krajnazlotowska.pl)*

# Skąd przyjechaliśmy?



Góry i Pogórze  
Kaczawskie  
Kraina Wygasłych  
Wulkanów



**Stowarzyszenie LGD Partnerstwo Kaczawskie, Mściwojów, powiat jaworski**

**Stowarzyszenie Kaczawskie, Dobków, powiat złotoryjski**

**Dolny Śląsk**



„Europejski Fundusz Rolny na rzecz Rozwoju Obszarów Wiejskich: Europa inwestująca w obszary wiejskie”.

## Charakterystyka naszej LGD

**Liczba mieszkańców - 84 269**

**14 gmin na terenie 3 powiatów**

**LSR 2016-2023 – razem 12 450 000 zł**

**Członkowie LGD razem 184 osób:**

- Sektor publiczny – 9,24%
- Sektor biznesu – 34,78%
- Sektor społeczny – 55,98%

**Rada LGD – 14 osób, w tym 30 % sektor publiczny**

**Zarząd LGD – 4 osoby (3 kobiety)**

**Biuro LGD - użyte bezpłatnie w budynku gminnym, zatrudnia 3 pracownice**



Gmina Bolków



Gmina Krotoszyce



Gmina Legnickie Pole



Gmina Męcinka



Gmina Mściwojów



Gmina Paszowice



Gmina Pielgrzymka



Gmina Ruja



Gmina Świerzawa



Gmina Wądroże Wielkie



Gmina Wojcieszków



Gmina Zagrodno



Gmina Złotoryja



Miasto Złotoryja



Powiat Jaworski



Powiat Złotoryjski

## Partnerstwo Kaczawskie

na rzecz zrównoważonego rozwoju naszego regionu trzech sektorów: publicznego, społecznego i biznesu.

---

### Historia i rozwój naszego Partnerstwa:

- Grupa Partnerska Gór i Pogórza Kaczawskiego – wrzesień 2004 r.
- Podpisanie porozumienia o współpracy - 15 czerwca 2007 r.
- Program Leader + dla 7 gmin - maj 2007 r. – kwiecień 2008 r.
- Program Leader na terenie 11 gmin w ramach PROW 2007-2013 - Wrzesień 2009 r. – czerwiec 2015 r.
- Inicjatywa Leader na terenie 14 gmin w ramach PROW 2014-2020 – maj 2016 r. – marzec 2023 r.



# Wioska tematyczna Czaple – Wioska piasku i kamienia jedna z dwóch certyfikowanych wiosek na Dolnym Śląsku

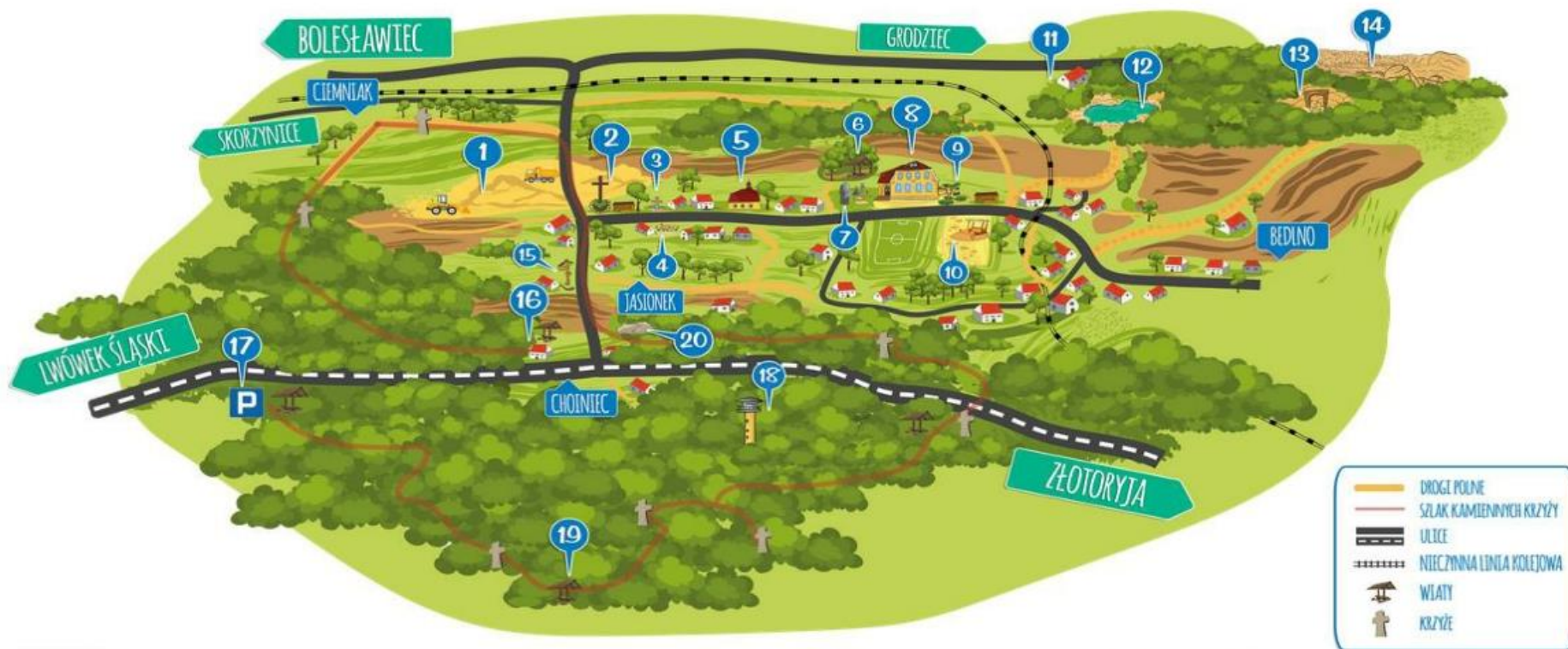


- WARSZTATY MANUALNE Z WYKORZYSTANIEM PIASKU I KAMIENI,
- LEKCJA GEOLOGII LOKALNEJ W TERENIE (SPACER PO DNIĘ MORZA KREDOWEGO),
- GRY I ZABAWY,
- LETNIA AKADEMIA PIASKOWCA



Wszystkie zajęcia prowadzą mieszkańcy wsi (ok.12 osób; wieś zamieszkuje ok.300),  
to oni działają i zarabiają.

Dzięki temu „utożsamiają się” zarówno z miejscowością, w której mieszkają i dbają o nią.



1 ŻWIROWNIA

2 KRZYŻ I KAMIENNE SERCE

3 RZEŻBA W DREWNIĘ I KAMIENIU

4 OGRÓD PANI WANDY

5 KOŚCIÓŁ/KAPLICA PW ŚW. JÓZEFA

6 PLAC OSP / PIASKOWE MIEJSCE GRILLOWE

7 MINI ŚCIEŻKA KAMIENNYCH KRZYŻY

8 ŚWIETLICA WIEJSKA / PLAC ZABAW

9 SKALNY OGRÓDEK

10 KAMIENNY SKWEREK - CENTRUM GEOLOGII LOKALNEJ

11 KAMIENIARZ S.C.

12 SZMARAGDOWE OCZKO

13 KAMIENNA BRAMA

14 KAMIENIOŁOMY

15 WITACZ

16 LEŚNICZÓWKA

17 PARKING I WEJŚCIE NA SZLAK KAMIENNYCH KRZYŻY

18 WIEŻA PRZECIWPÓŻAROWA (OBSERWACYJNA)

19 WEJŚCIE NA SZLAK KAMIENNYCH KRZYŻY

20 CYGAŃSKIE SKAŁY



# Marta i Maciej Zawierucha Rzeszówek certyfikowana Zagroda Edukacyjna



Rodzinne gospodarstwo edukacyjne zielarzy – fitoterapeutów,  
którzy kontynuują rodzinne tradycje

Ponad 15 letnie doświadczenie w prowadzeniu warsztatów

W ciągu ostatnich 4 lat z ich warsztatów skorzystało 12 000 osób



ZIELONY WULKAN





# Zagroda pracuje metodami interaktywnymi

---



# Warsztaty mydlarskie, kosmetyczne i dzikich smaków (kulinarne)





# Ceramika Rodziny Rudnickich

## Galeria pod Aniołem – Dobków

certyfikowana Zagroda Edukacyjna



Galeria oferuje cykl warsztatów dla dzieci i dorosłych:

- Warsztaty ceramiczne, podczas których dowiedzieć się można skąd się bierze glina i różnymi metodami można stworzyć własnoręcznie dzieło
- Warsztaty "od ziarenka do bochenka", podczas których wg przepisu wypiekane są rogaliki, pizza lub pierniki do wyboru przez zamawiającego
- Warsztaty i zabawy integracyjne, biesiady i uroczystości rodzinne







# Sudecka Zagroda Edukacyjna

INTERAKTYWNE  
CENTRUM NAUK O  
ZIEMI

STOWARZYSZENIE KACZAWSKIE

Partnerstwo lokalne  
13 gmin, 2 miast  
i 2 powiatów  
oraz 2 partnerów  
biznesowych

Ośrodek Grantowy  
„Działaj lokalnie”  
od 2007 r.

Sudecka Zagroda  
Edukacyjna  
w Dobkowie od 2015 r.

Ośrodek edukacji  
ekologicznej w ramach  
środków z WFOŚ

Geopark  
Kraina Wygasłych  
Wulkanów



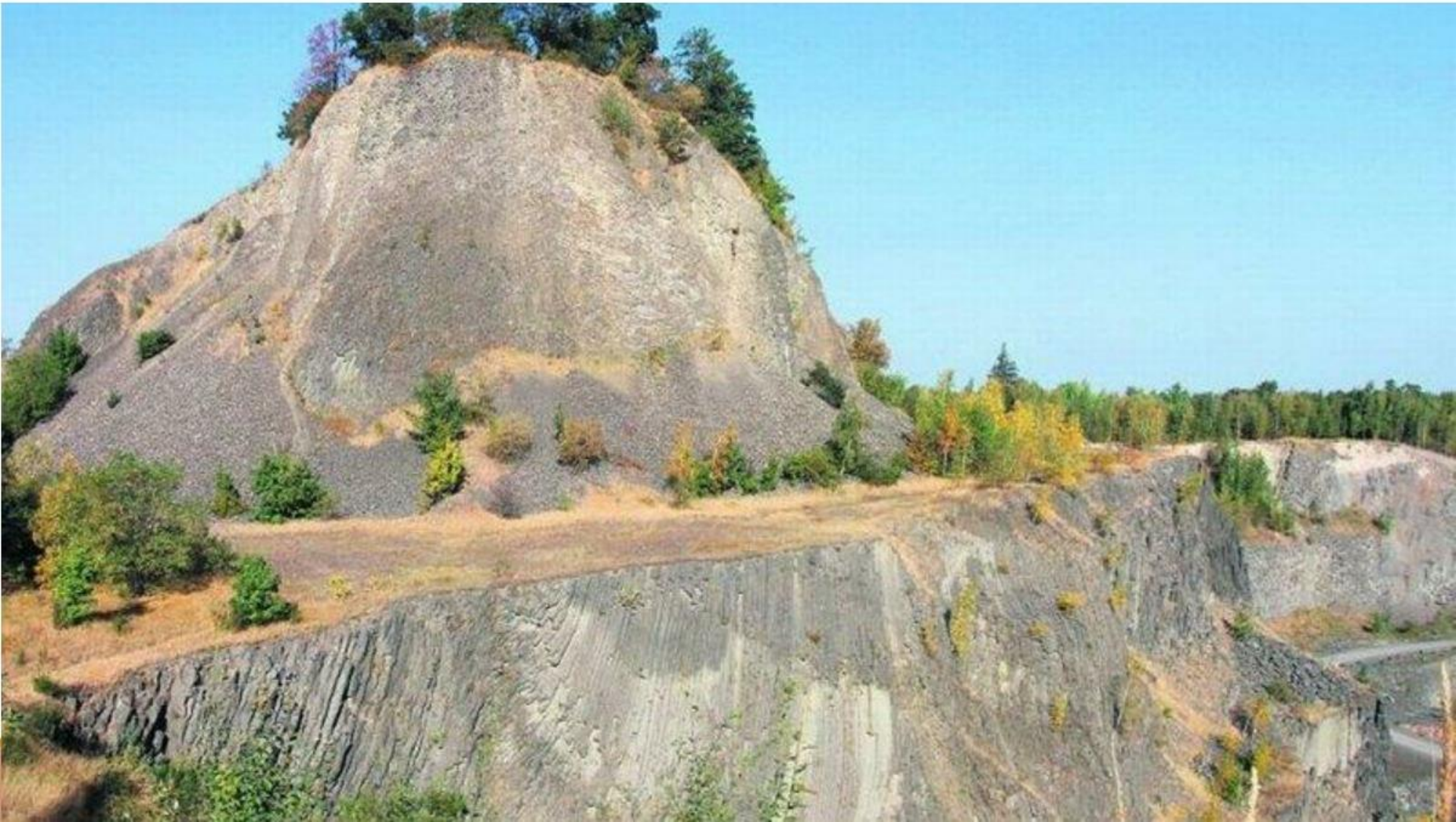
United Nations  
Educational, Scientific and  
Cultural Organization



UNESCO  
Global  
Geoparks

# Geopark

# Kraina Wygasłych Wulkanów







Dawniej: gospodarstwo rolne w zagrodzie typu frankońskiego  
Sudecka Zagroda Edukacyjna w Dobkowie



40 tys. odwiedzających



w tym 25 tys. dzieci i młodzieży w grupach zorganizowanych

# Sieć współpracy podmiotów branży geoturystycznej w Krainie Wygasłych Wulkanów”

- Koordynator – Stowarzyszenie Kaczawskie
- podmioty turystyczne i edukacyjne (pensjonaty, restauracje, pracownie rzemieślnicze i edukatorzy)
- Paszport odkrywcy, kreatywne lato, kreatywne ferie



Kraina Wygasłych Wulkanów  
Góry i Pogórze Kaczawskie

## kreatywne lato



Przygoda dla całej rodziny\*  
\* także gdy pada!

Oferta dla grup dzieci i młodzieży

[www.sudeckazagroda.pl/wakacje](http://www.sudeckazagroda.pl/wakacje)

Warsztaty:  
mydlarskie ceramiczne  
budowanie hoteli dla owadów  
poszukiwanie i obróbki minerałów  
wykonywanie ozdób z wełny  
natho-jogi przygodowe



## Efekty projektu – dobre przykłady

-Współpraca z innymi  
sektorami

-Kompleksowa oferta regionu

ZAMEK GRODZIEC

-Odnowa dolnośląskiej wsi -  
Oferta ekomuzeów

EKOMUZEUM RZEMIOSŁA w  
Dobkowie



## **Efekty projektu –**

- Wielofunduszowe wsparcie lokalnych inicjatyw**
- Regionalne podejście**



**Gmina Mściwojów**

**Stowarzyszenie**

**Ekomuzeum Wsi**

**Dolnośląskiej**



# Efekty projektu – wymiana kolekcji

Jurek Kanurski - Browar Poziomka – Kujanki

oraz Piotrek Kaszuba - Zębówice



# Efekty projektu – nawiązanie kontaktów biznesowych

## Haft krajeński na piernikach - Martyna Olszowy- Durachta





# Efekty projektu



**- PRZYJAŹNIE**

**- te stare i te nowe ;)**

**Zapraszamy do  
Krainy Wygasłych Wulkanów....**

**Dziękuję za uwagę**



**Stowarzyszenie „Lokalna Grupa Działania Partnerstwo Kaczawskie”**

59 – 407 Mściwojów 54 Tel./fax. 76/872 87 18 / 609 538 810

E-mail: [lgd.kaczawskie@gmail.com](mailto:lgd.kaczawskie@gmail.com)

[www.lgd.partnerstwokaczawskie.pl](http://www.lgd.partnerstwokaczawskie.pl)