

Postępowania scaleniowe metodą poprawy wadliwej struktury przestrzennej gospodarstwa rolnych

Jarosław Taszakowski

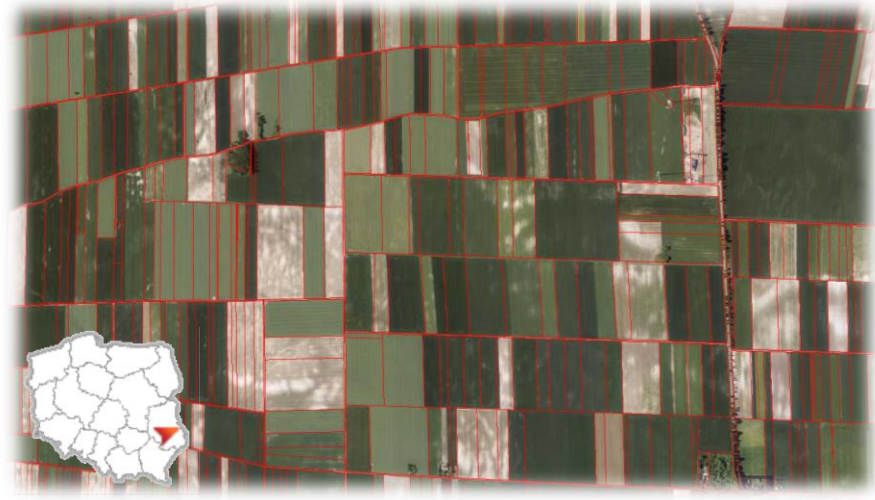
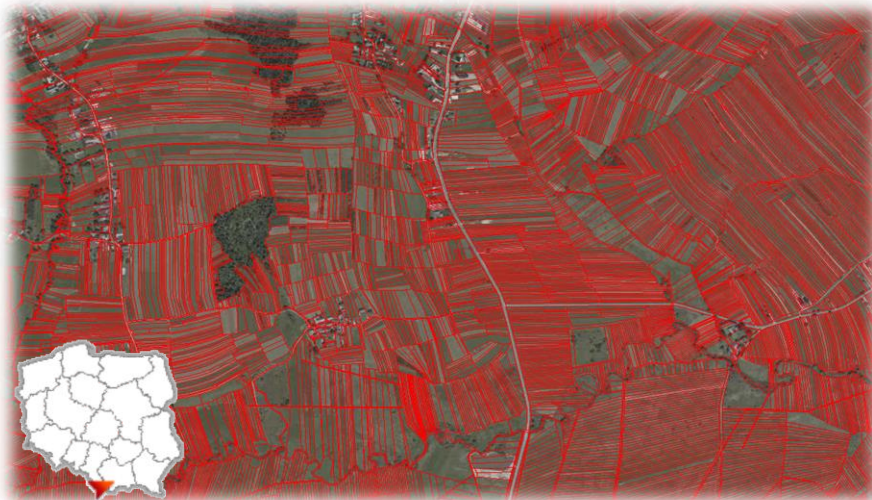
Uniwersytet Rolniczy im. Hugona Kołłątaja w Krakowie
Krakowskie Biuro Geodezji i Terenów Rolnych w Krakowie

Seminarium: ZIEMIA GINĄCYM I PODLEGAJĄCYM DEGRADACJI ZASOBEM ROLNICTWA I OBSZARÓW WIEJSKICH – Warszawa 11 czerwca 2018



„Europejski Fundusz Rolny na rzecz Rozwoju Obszarów Wiejskich: Europa inwestująca w obszary wiejskie”
Operacja współfinansowana ze środków Unii Europejskiej w ramach Schematu II Pomocy Technicznej „Krajowa Sieć Obszarów Wiejskich” Programu Rozwoju Obszarów Wiejskich na lata 2014-2020
Instytucja Zarządzająca Programem Rozwoju Obszarów Wiejskich na lata 2014-2020 - Minister Rolnictwa i Rozwoju Wsi
Materiał opracowany przez Fundację na rzecz Rozwoju Polskiego Rolnictwa

Przyczyny wadliwości struktury przestrzennej gospodarstw



Seminarium: ZIEMIA GINĄCYM I PODLEGAJĄCYM DEGRADACJI ZASOBEM ROLNICTWA I OBSZARÓW WIEJSKICH – Warszawa 11 czerwca 2018



„Europejski Fundusz Rolny na rzecz Rozwoju Obszarów Wiejskich: Europa inwestująca w obszary wiejskie”
Operacja współfinansowana ze środków Unii Europejskiej w ramach Schematu II Pomocy Technicznej „Krajowa Sieć Obszarów Wiejskich” Programu Rozwoju Obszarów Wiejskich na lata 2014-2020

Institucja Zarządzająca Programem Rozwoju Obszarów Wiejskich na lata 2014-2020 - Minister Rolnictwa i Rozwoju Wsi

Materiał opracowany przez Fundację na rzecz Rozwoju Polskiego Rolnictwa

Przyczyny wadliowości struktury przestrzennej gospodarstw



Seminarium: ZIEMIA GINĄCYM I PODLEGAJĄCYM DEGRADACJI ZASOBEM ROLNICTWA I OBSZARÓW WIEJSKICH – Warszawa 11 czerwca 2018



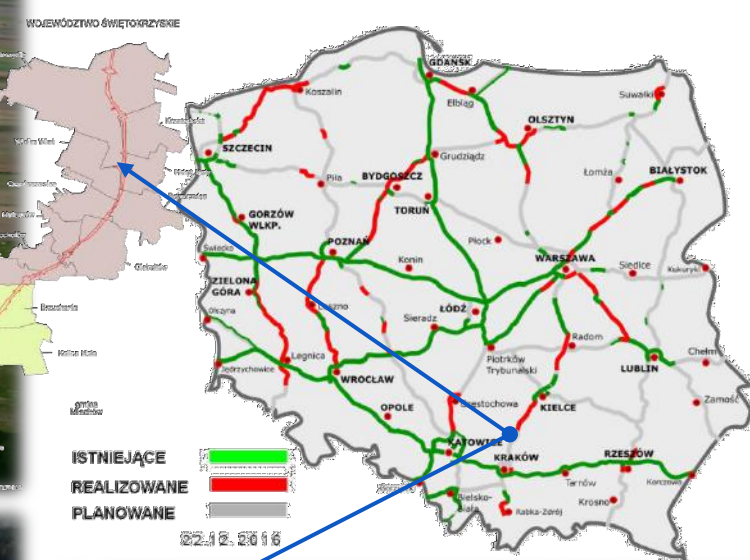
„Europejski Fundusz Rolny na rzecz Rozwoju Obszarów Wiejskich: Europa inwestująca w obszary wiejskie”
Operacja współfinansowana ze środków Unii Europejskiej w ramach Schematu II Pomocy Technicznej „Krajowa Sieć Obszarów Wiejskich” Programu Rozwoju Obszarów Wiejskich na lata 2014-2020

Institucja Zarządzająca Programem Rozwoju Obszarów Wiejskich na lata 2014-2020 - Minister Rolnictwa i Rozwoju Wsi

Materiał opracowany przez Fundację na rzecz Rozwoju Polskiego Rolnictwa

Przyczyny wadliwości struktury przestrzennej gospodarstw

ISTNIEJĄCA, REALIZOWANA I PLANOWANA SIĘĆ DRÓG SZYBKIEGO RUCHU W POLSCE – POTENCJALNE OBSZARY NARUSZEŃ STRUKTURY PRZESTRZENNEJ



Seminarium: ZIEMIA GINĄCYM I PODLEGAJĄCYM DEGRADACJI ZASOBEM ROLNICTWA I OBSZARÓW WIEJSKICH – Warszawa 11 czerwca 2018



„Europejski Fundusz Rolny na rzecz Rozwoju Obszarów Wiejskich: Europa inwestująca w obszary wiejskie”
 Operacja współfinansowana ze środków Unii Europejskiej w ramach Schematu II Pomocy Technicznej „Krajowa Sieć Obszarów Wiejskich” Programu Rozwoju Obszarów Wiejskich na lata 2014-2020
 Instytucja Zarządzająca Programem Rozwoju Obszarów Wiejskich na lata 2014-2020 - Minister Rolnictwa i Rozwoju Wsi
 Materiał opracowany przez Fundację na rzecz Rozwoju Polskiego Rolnictwa

Cele scalenia gruntów

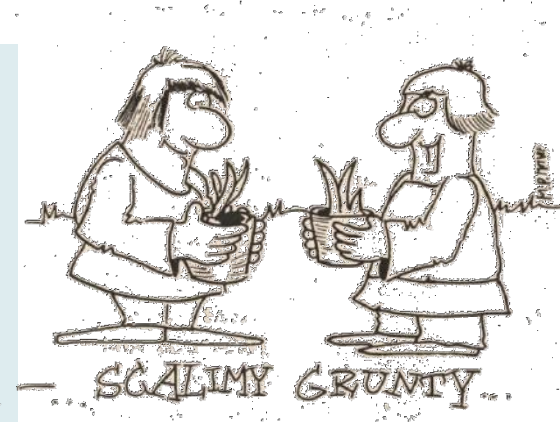
- tworzenie korzystniejszych warunków gospodarowania w rolnictwie i leśnictwie poprzez
 - poprawę struktury obszarowej gospodarstw rolnych, lasów i gruntów leśnych,
 - racjonalne ukształtowanie rozłogów gruntów
 - dostosowanie granic nieruchomości do systemu urządzeń melioracji wodnych, dróg oraz rzeźby terenu

Ustawa z dnia 26 marca 1982 r. o scalaniu i wymianie gruntów (Dz.U. z 2014 r. poz. 700 z późn. zmian.)

Scalenie gruntów:

- ułatwi restrukturyzację i modernizację gospodarstw rolnych
- ułatwi prowadzenie produkcji rolnej i ograniczenie kosztów w gospodarstwie
- otwiera drogę do wprowadzenia nowych technologii
- pomaga w racjonalnym wykorzystaniu zasobów ziemi uprawnej poprzez dostosowanie rozłogu gruntów i istniejącej infrastruktury do potrzeb gospodarstw.

Cele scaleń gruntów według PROW 2014 - 2020



Seminarium: ZIEMIA GINĄCYM I PODLEGAJĄCYM DEGRADACJI ZASOBEM ROLNICTWA I OBSZARÓW WIEJSKICH – Warszawa 11 czerwca 2018



„Europejski Fundusz Rolny na rzecz Rozwoju Obszarów Wiejskich: Europa inwestująca w obszary wiejskie”
Operacja współfinansowana ze środków Unii Europejskiej w ramach Schematu II Pomocy Technicznej „Krajowa Sieć Obszarów Wiejskich” Programu Rozwoju Obszarów Wiejskich na lata 2014-2020

Instytucja Zarządzająca Programem Rozwoju Obszarów Wiejskich na lata 2014-2020 - Minister Rolnictwa i Rozwoju Wsi

Materiał opracowany przez Fundację na rzecz Rozwoju Polskiego Rolnictwa

Rodzaje scaleń

Scalenia wszczynane na wniosek

Finansowane ze środków Europejskiego Funduszu Rolnego na Rzecz Rozwoju Obszarów Wiejskich -75% oraz co najmniej 25 % ze środków budżetu państwa

Scalenia infrastrukturalne

Wykonywane są na obszarze, na którym wskutek działalności przemysłowej, np. przebiegu istniejących lub budowanych dróg publicznych, kolei, rurociągów naziemnych oraz zbiorników wodnych lub urządzeń melioracji wodnych, ukształtowanie rozłogów gruntów zostało lub zostanie znacznie pogorszone.

Celem takiego scalenia jest zlikwidowanie lub zminimalizowanie niekorzystnego oddziaływania inwestycji na przestrzeń wiejską. Ma ono uporządkować obszar w jej bezpośrednim sąsiedztwie i przywrócić ład rolniczej przestrzeni produkcyjnej.

Tryb przyznawania pomocy

Beneficjentem pomocy jest starosta. Pomoc jest przyznawana w wysokości 100% kosztów kwalifikowalnych, z tym że nie wyższej niż równowartość:

- 650/800 euro na 1 ha gruntów objętych postępowaniem scaleniowym, poniesionych na wykonanie prac scaleniowych;
- 1 900/2000 euro na 1 ha scalanych gruntów, poniesionych na wykonanie zagospodarowania poscaleniowego.

Seminarium: ZIEMIA GINĄCYM I PODLEGAJĄCYM DEGRADACJI ZASOBEM ROLNICTWA I OBSZARÓW WIEJSKICH – Warszawa 11 czerwca 2018



„Europejski Fundusz Rolny na rzecz Rozwoju Obszarów Wiejskich: Europa inwestująca w obszary wiejskie”
Operacja współfinansowana ze środków Unii Europejskiej w ramach Schematu II Pomocy Technicznej „Krajowa Sieć Obszarów Wiejskich” Programu Rozwoju Obszarów Wiejskich na lata 2014-2020

Institucja Zarządzająca Programem Rozwoju Obszarów Wiejskich na lata 2014-2020 - Minister Rolnictwa i Rozwoju Wsi

Materiał opracowany przez Fundację na rzecz Rozwoju Polskiego Rolnictwa

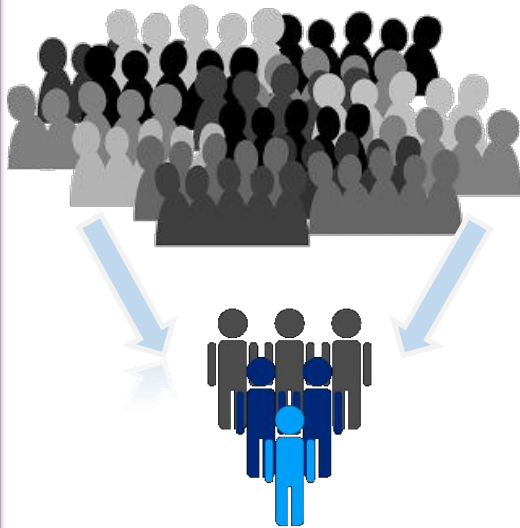
Właściwość organów

Postępowanie scaleniowe oraz zagospodarowanie poscaleniowe przeprowadza i wykonuje **Starosta**, jako zadanie z zakresu administracji rządowej finansowane ze środków budżetu państwa z udziałem środków Europejskiego Funduszu Rolnego na rzecz Rozwoju Obszarów Wiejskich w ramach PROW na lata 2014 – 2020.

Organem wyższego stopnia w rozumieniu Kodeksu Postępowania Administracyjnego z tego zakresu jest **Wojewoda**.

Prace scaleniowo-wymienne koordynuje i wykonuje **samorząd województwa** przy pomocy biur geodezji i terenów rolnych.

Uczestnicy scalenia i Rada uczestników scalenia



Postępowanie scaleniowe prowadzi się z udziałem **RADY UCZESTNIKÓW SCALENIA** w składzie **3-12 osób** jako społeczny organ doradczy wybierana przez uczestników scalenia. Pełni ona **funkcje doradcze w stosunku do geodety projektanta i starosty**:

- czuwa aby nikt nie został pokrzywdzony,
- uczestniczy w przeprowadzeniu szacunku gruntów,
- opiniuje zastrzeżenia do projektu,
- proponuje przebieg nowych dróg.

Ważna rola przypada **UCZESTNIKOM SCALENIA**

- składają indywidualne życzenia co do lokalizacji swoich działek
- uchwalają zasady szacunku, na podstawie których następuje prawidłowe ustalenie wartości gruntów.

Seminarium: ZIEMIA GINĄCYM I PODLEGAJĄCYM DEGRADACJI ZASOBEM ROLNICTWA I OBSZARÓW WIEJSKICH – Warszawa 11 czerwca 2018



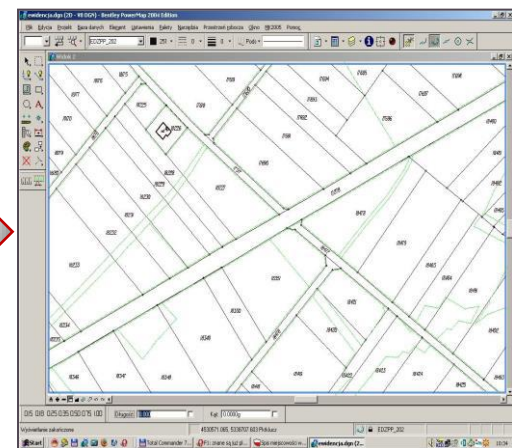
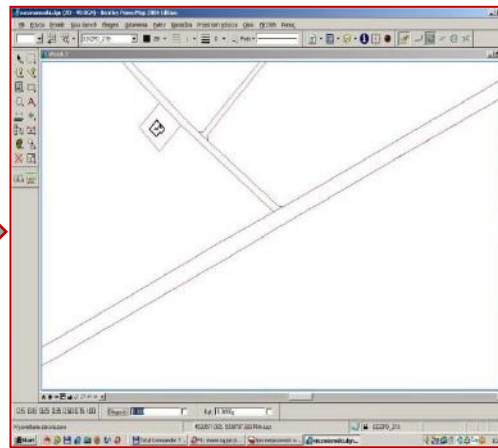
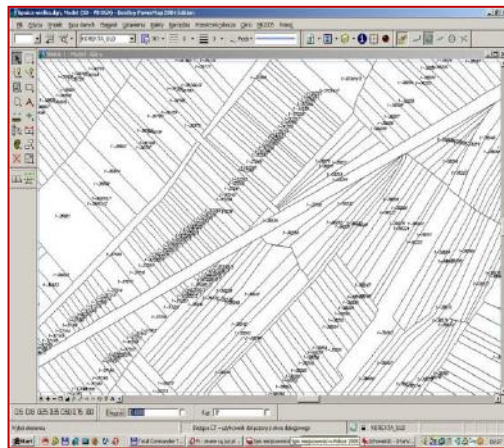
„Europejski Fundusz Rolny na rzecz Rozwoju Obszarów Wiejskich: Europa inwestująca w obszary wiejskie”
Operacja współfinansowana ze środków Unii Europejskiej w ramach Schematu II Pomocy Technicznej „Krajowa Sieć Obszarów Wiejskich” Programu Rozwoju Obszarów Wiejskich na lata 2014-2020

Instytucja Zarządzająca Programem Rozwoju Obszarów Wiejskich na lata 2014-2020 - Minister Rolnictwa i Rozwoju Wsi

Materiał opracowany przez Fundację na rzecz Rozwoju Polskiego Rolnictwa

Scalenia gruntów – etapy działania

- wszczęcie postępowania scaleniowego postanowieniem starosty,
- wybór rady uczestników scalenia,
- ustalenie i pomiar granic zewnętrznych opracowania oraz niezmienników (elementów terenu i granic pozostawianych w starym stanie: dróg, potoków, skarp, itp.),
- oszacowanie wartości gruntów i ich części składowych (kontrola klasyfikacji gruntów),
- zebranie życzeń co do przyszłej lokalizacji gruntów w gospodarstwach,
- opracowanie projektu rozmieszczenia nowych działek dla poszczególnych uczestników scalenia,
- wyznaczenie projektu na gruncie i okazanie projektu uczestnikom postępowania,
- rozpatrzenie zastrzeżeń do projektu i wprowadzenie zmian,
- wydanie decyzji zatwierdzającej projekt scalenia wraz z warunkami objęcia w posiadanie,
- wykonanie zagospodarowania poscaleniowego,
- opracowanie dokumentacji do ksiąg wieczystych i założenie nowej ewidencji gruntów



Seminarium: ZIEMIA GINĄCYM I PODLEGAJĄCYM DEGRADACJI ZASOBEM ROLNICTWA I OBSZARÓW WIEJSKICH – Warszawa 11 czerwca 2018



„Europejski Fundusz Rolny na rzecz Rozwoju Obszarów Wiejskich: Europa inwestująca w obszary wiejskie”
Operacja współfinansowana ze środków Unii Europejskiej w ramach Schematu II Pomocy Technicznej „Krajowa Sieć Obszarów Wiejskich” Programu Rozwoju Obszarów Wiejskich na lata 2014-2020

Instytucja Zarządzająca Programem Rozwoju Obszarów Wiejskich na lata 2014-2020 - Minister Rolnictwa i Rozwoju Wsi

Materiał opracowany przez Fundację na rzecz Rozwoju Polskiego Rolnictwa

Zagospodarowanie poscaleniowe – efekty

Obejmuje:

- budowę i przebudowę dróg transportu rolnego
- korektę przebiegu i poprawę parametrów technicznych rowów melioracyjnych
- rekultywację gruntów oraz realizację innych zabiegów wynikających z projektu scalenia umożliwiających objęcie w posiadanie przez uczestników scalenia wydzielonych działek



Seminarium: ZIEMIA GINĄCYM I PODLEGAJĄCYM DEGRADACJI ZASOBEM ROLNICTWA I OBSZARÓW WIEJSKICH – Warszawa 11 czerwca 2018

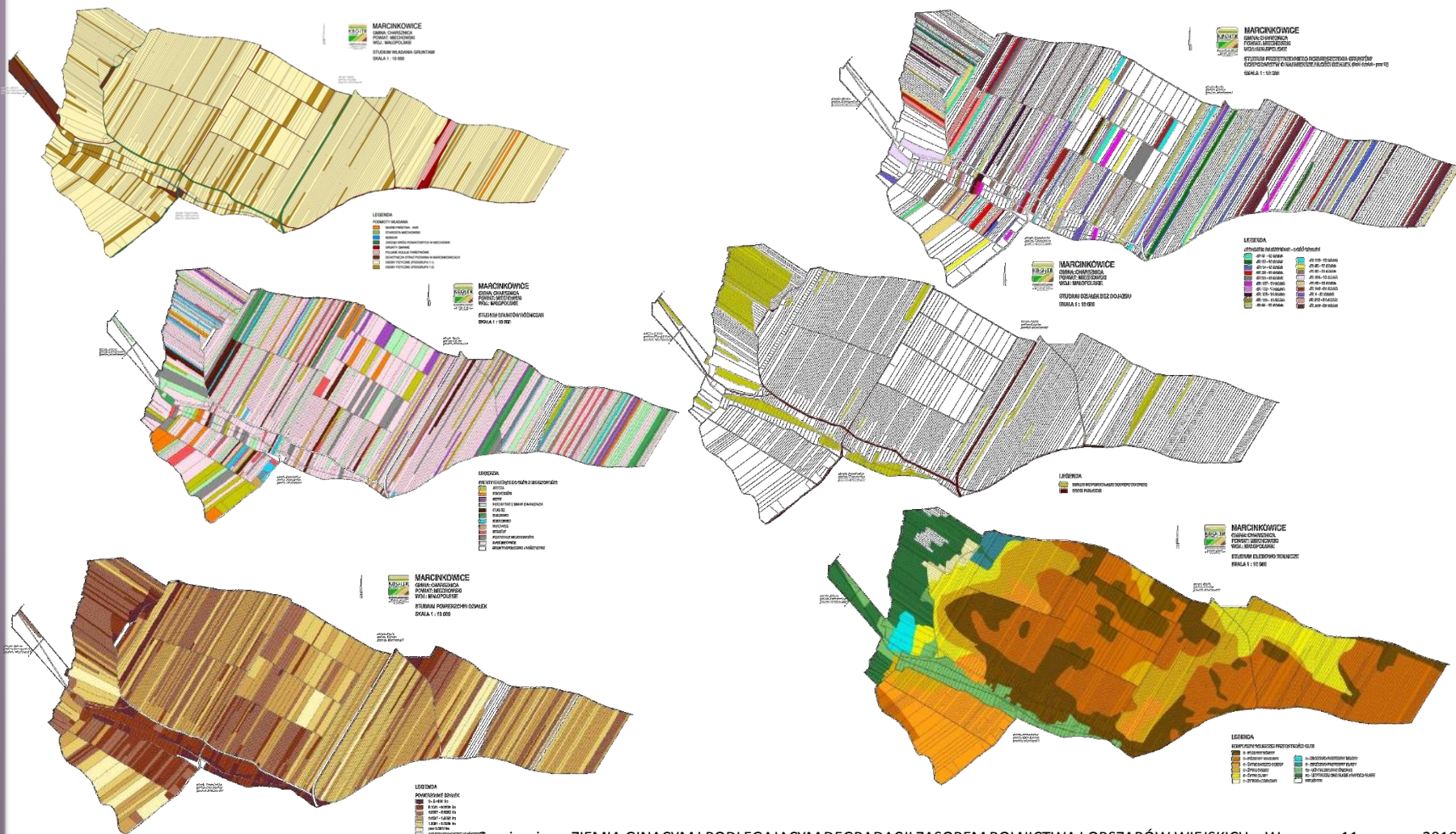


„Europejski Fundusz Rolny na rzecz Rozwoju Obszarów Wiejskich: Europa inwestująca w obszary wiejskie”
Operacja współfinansowana ze środków Unii Europejskiej w ramach Schematu II Pomocy Technicznej „Krajowa Sieć Obszarów Wiejskich” Programu Rozwoju Obszarów Wiejskich na lata 2014-2020

Institucja Zarządzająca Programem Rozwoju Obszarów Wiejskich na lata 2014-2020 - Minister Rolnictwa i Rozwoju Wsi

Materiał opracowany przez Fundację na rzecz Rozwoju Polskiego Rolnictwa

Założenia do projektu scalenia gruntów – etap przygotowawczy

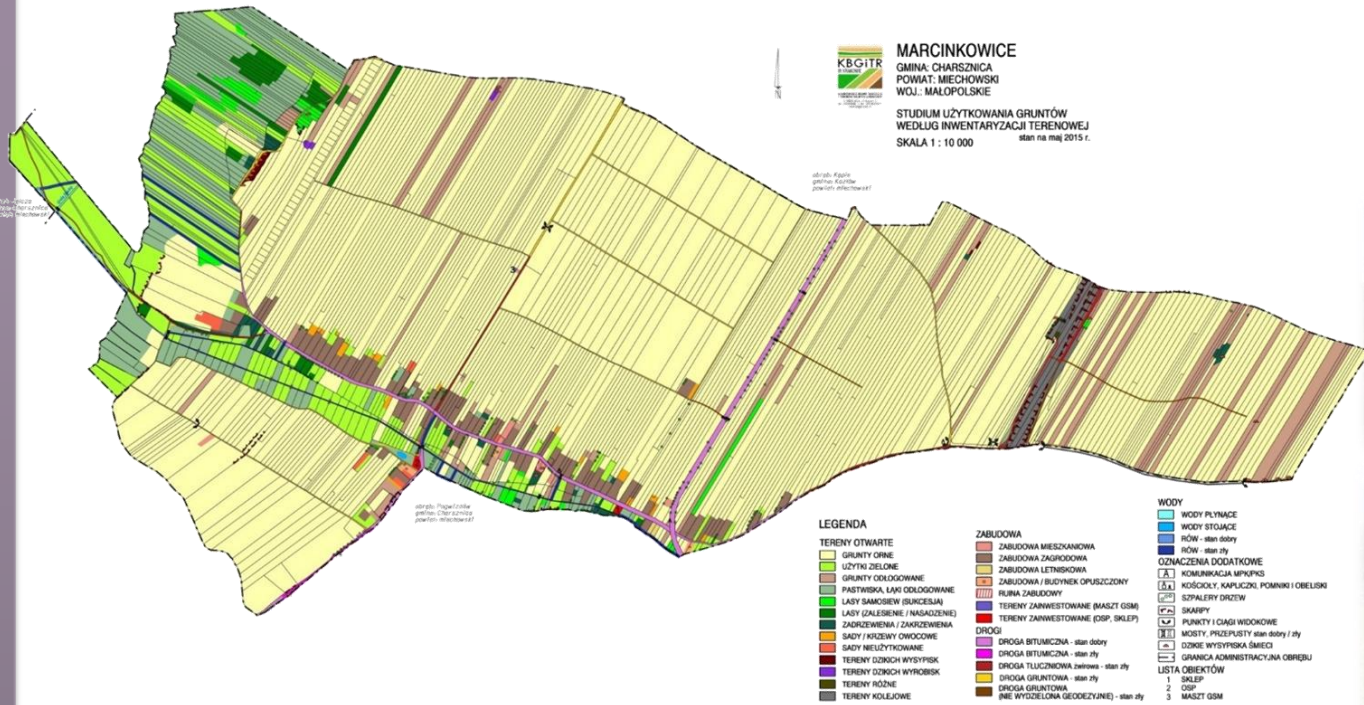


Seminarium: ZIEMIA GINĄCYM I PODLEGAJĄCYM DEGRADACJI ZASOBEM ROLNICTWA I OBSZARÓW WIEJSKICH – Warszawa 11 czerwca 2018



„Europejski Fundusz Rolny na rzecz Rozwoju Obszarów Wiejskich: Europa inwestująca w obszary wiejskie”
 Operacja współfinansowana ze środków Unii Europejskiej w ramach Schematu II Pomocy Technicznej „Krajowa Sieć Obszarów Wiejskich” Programu Rozwoju Obszarów Wiejskich na lata 2014-2020
 Instytucja Zarządzająca Programem Rozwoju Obszarów Wiejskich na lata 2014-2020 - Minister Rolnictwa i Rozwoju Wsi
 Materiał opracowany przez Fundację na rzecz Rozwoju Polskiego Rolnictwa

Założenia do projektu scalenia gruntów – etap przygotowawczy

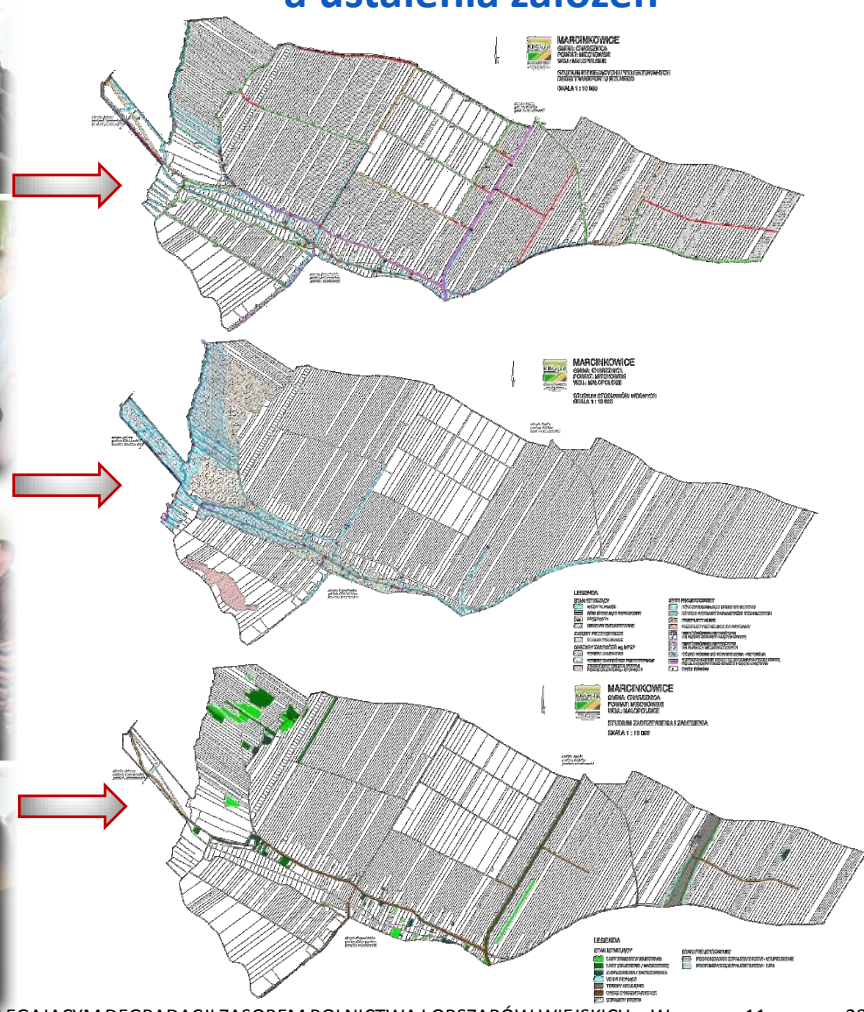


Seminarium: ZIEMIA GINĄCYM I PODLEGAJĄCYM DEGRADACJI ZASOBEM ROLNICTWA I OBSZARÓW WIEJSKICH – Warszawa 11 czerwca 2018



„Europejski Fundusz Rolny na rzecz Rozwoju Obszarów Wiejskich: Europa inwestująca w obszary wiejskie”
 Operacja współfinansowana ze środków Unii Europejskiej w ramach Schematu II Pomocy Technicznej „Krajowa Sieć Obszarów Wiejskich” Programu Rozwoju Obszarów Wiejskich na lata 2014-2020
 Instytucja Zarządzająca Programem Rozwoju Obszarów Wiejskich na lata 2014-2020 - Minister Rolnictwa i Rozwoju Wsi
 Materiał opracowany przez Fundację na rzecz Rozwoju Polskiego Rolnictwa

Założenia do projektu scalenia gruntów – konsultacje społeczne, a ustalenia założeń



Seminarium: ZIEMIA GINĄCYM I PODLEGAJĄCYM DEGRADACJI ZASOBEM ROLNICTWA I OBSZARÓW WIEJSKICH – Warszawa 11 czerwca 2018



„Europejski Fundusz Rolny na rzecz Rozwoju Obszarów Wiejskich: Europa inwestująca w obszary wiejskie”
 Operacja współfinansowana ze środków Unii Europejskiej w ramach Schematu II Pomocy Technicznej „Krajowa Sieć Obszarów Wiejskich” Programu Rozwoju Obszarów Wiejskich na lata 2014-2020
 Instytucja Zarządzająca Programem Rozwoju Obszarów Wiejskich na lata 2014-2020 - Minister Rolnictwa i Rozwoju Wsi
 Materiał opracowany przez Fundację na rzecz Rozwoju Polskiego Rolnictwa

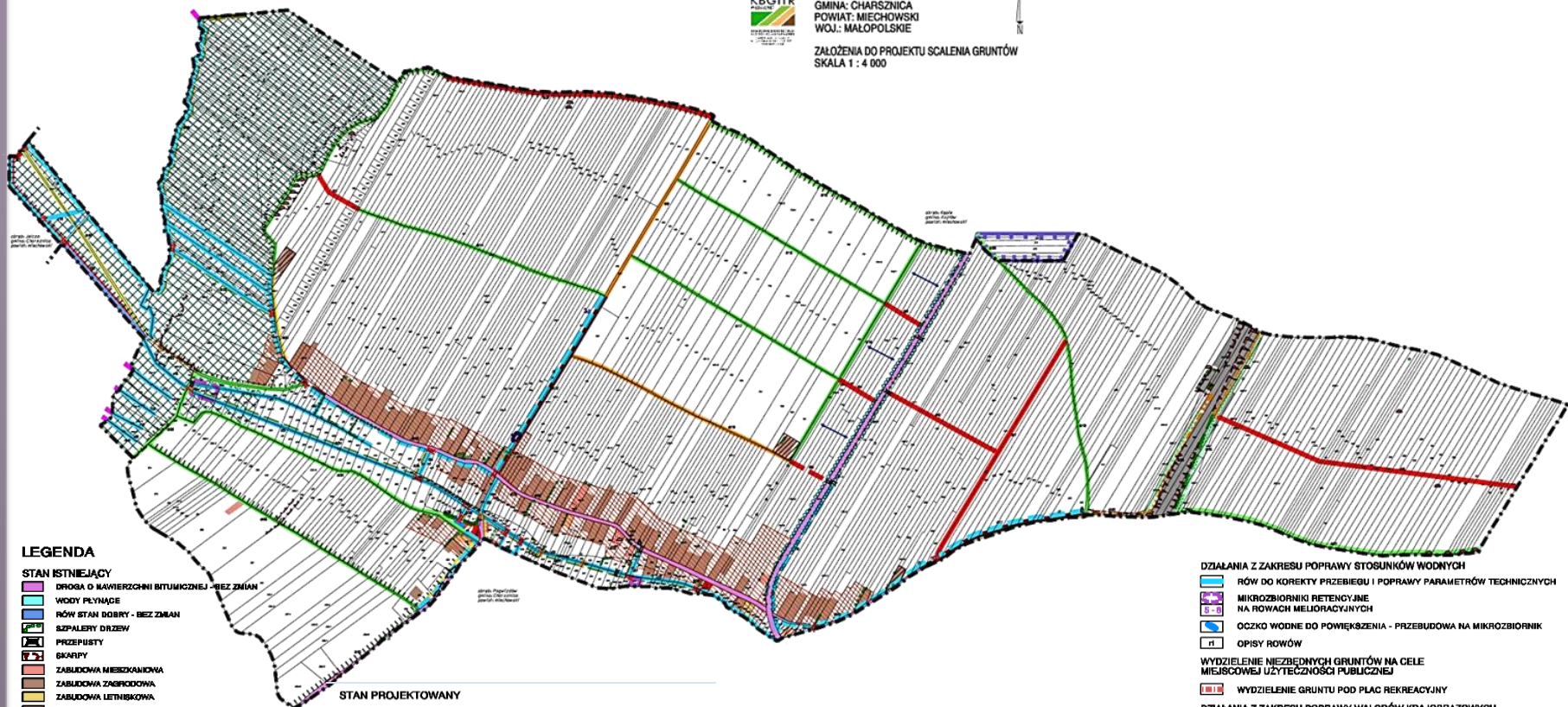
Założenia do projektu scalenia gruntów – etap przygotowawczy



MARCINKOWICE

GMINA: CHARSZNICA
POWIAT: MIECHOWSKI
WOJ.: MAŁOPOLSKIE

ZAŁOŻENIA DO PROJEKTU SCALENIA GRUNTÓW
SKALA 1 : 4 000



LEGENDA

STAN ISTNIEJĄCY

- DROGA O MATERCAŁACH BITUMICZNYCH - BEZ ZMIAN
 - WODY PLYNĄDE
 - RÓW STAN DOBRY - BEZ ZMIAN
 - SZPALERY DRZEW
 - PRZEPUSTY
 - SKARPIY
 - ZABUDOWA MIESZKANIOWA
 - ZABUDOWA ZAGRODOWA
 - ZABUDOWA LETNISKOWA
 - ZABUDOWA / BUDYNEK OPUSZCZONY
 - RUINA ZABUDOWY
 - TERENY ZAINWESTOWANE (MASZT GSM)
 - TERENY ZAINWESTOWANE (SKLEP, OSP)
 - TERENY RÓŻNE
 - TERENY KOLEJOWE
- ### LISTA OBIEKTÓW
- A PRZYWIĄZANKI AUTOBUSOWE
 - 1 SKLEP
 - 2 OSP
 - 3 MASZT GSM
- ### TERENY BUDOWLANE wg MPZP
- TERENY ZABUDOWY ZAGRODOWEJ
 - TERENY WILAGOROWE
 - TERENY ROLNE Z DOPUSZCZENIEM ZABUDOWY ZAGRODOWEJ

STAN PROJEKTOWANY

- #### DROGI DO BUDOWY
- DROGA NOWA DO WYDZIELENIA I UTWARDZENIA (TŁUCZEŃ)
 - DROGA NOWA DO WYDZIELENIA I UTWARDZENIA (ASFALT)
 - DROGA NOWA GRUNTOWA WZDŁUŻ RÓWU (BOKRATA)
- #### DROGI DO PRZEBUDOWY
- DROGA GRUNTOWA DO POSZERZENIA I UTWARDZENIA (ASFALT)
 - DROGA TŁUCZNIOWA DO POSZERZENIA I UTWARDZENIA (ASFALT)
 - DROGA BITUMICZNA DO POSZERZENIA I UTWARDZENIA (ASFALT)
 - DROGA GRUNTOWA DO POSZERZENIA I UTWARDZENIA (TŁUCZEŃ)
 - DROGA GRUNTOWA DO WYDZIELENIA, POSZERZENIA I UTWARDZENIA (TŁUCZEŃ)

- DROGA TŁUCZNIOWA DO WYDZIELENIA POSZERZENIA I UTWARDZENIA (TŁUCZEŃ)
- DROGA GRUNTOWA DO POSZERZENIA I UTWARDZENIA (TŁUCZEŃ) WE WSI KĘPIE
- RÓW ODWADNIAJĄCY DROGI DO BUDOWY
- MIKROZBIORNIKI RETENCYJNE NA RÓWIE ODWADNIAJĄCYM DROGIE
- OPISY DRÓG
- PRZEPUSTY NOWE
- PRZEPUSTY ISTNIEJĄCE DO POPRAWY
- DROGA WYDZIEŁONA DO LIKWIDACJI (BEZ REKULTYWACJI)

DZIAŁANIA Z ZAKRESU POPRAWY STOSUNKÓW WODNYCH

- RÓW DO KOREKTY PRZEBIEGU I POPRAWY PARAMETRÓW TECHNICZNYCH
- MIKROZBIORNIKI RETENCYJNE NA RÓWACH MELIORACYJNYCH
- ODCZKO WODNE DO POWIĘKSZENIA - PRZEBUDOWA NA MIKROZBIORNIK
- OPISY RÓWÓW

WYDZIELENIE NIEZBĘDNYCH GRUNTÓW NA CELE MIEJSCOWEJ UŻYTECZNOŚCI PUBLICZNEJ

- WYDZIELENIE GRUNTU POD PLAC REKREACYJNY

DZIAŁANIA Z ZAKRESU POPRAWY WALORÓW KRAJOBRAZOWYCH

- PROPONOWANE SZPALERY DRZEW - UZUPLENNIENIE
- PROPONOWANE SZPALERY DRZEW - LIPA
- DZIKIE WYSYPISKA ŚMIECI DO REKULTYWACJI

POZOSTAŁE USTALENIA ZAŁOŻEŃ

- ODPROWADZENIE WODY DO WYKONANIA PRZEZ GMINĘ POZA ZAGOSPODAROWANIEM POSCALENIOWYM
- PROJEKTOWANA ŚCIEKA ROWEROWO - SPACEROWA
- OBSZAR WSI KĘPIE DO OBJĘCIA POSTĘPOWANIEM SCALENIOWYM RAZEM ZE WSIĄ MARCINKOWICE
- ZMIANA KIERUNKU PROJEKTOWANIA DZIAŁEK
- WPROWADZENIE I UTRZYMANIE KORYTARZA EKOLOGICZNEGO

Seminarium: ZIEMIA GINĄCYM I PODLEGAJĄCYM DEGRADACJI ZASOBEM ROLNICTWA I OBSZARÓW WIEJSKICH – Warszawa 11 czerwca 2018



„Europejski Fundusz Rolny na rzecz Rozwoju Obszarów Wiejskich: Europa inwestująca w obszary wiejskie”
Operacja współfinansowana ze środków Unii Europejskiej w ramach Schematu II Pomocy Technicznej „Krajowa Sieć Obszarów Wiejskich” Programu Rozwoju Obszarów Wiejskich na lata 2014-2020
Instytucja Zarządzająca Programem Rozwoju Obszarów Wiejskich na lata 2014-2020 - Minister Rolnictwa i Rozwoju Wsi

Materiał opracowany przez Fundację na rzecz Rozwoju Polskiego Rolnictwa

Założenia do projektu scalenia gruntów

etap przygotowawczy



PRZEGINIA
 GMINA: JERZMANOWICE - PRZEGINIA
 POWIAT: KRAKOWSKI
 WOJ.: MAŁOPOLSKIE

ZAŁOŻENIA DO PROJEKTU SCALENIA GRUNTÓW
 SKALA 1 : 6 000

LEGENDA

STAN ISTNIEJĄCY

- ZABUDOWA MIESZKANIOWA
- ZABUDOWA ZAGRODOWA
- ZABUDOWA / BUDYNEK OPUSZCZONY
- RUINA ZABUDOWY
- TEREN ZUBRBRANIZOWANY NIE ZAMIESZKANY
- TERENY ZAINWESTOWANE (przemysłowe-produkcyjne)
- TERENY ZAINWESTOWANE - szkoły, sklepy, dwory, inne
- CMENTARZ
- BOISKO SPORTOWE
- DROGA ASFALTOWA - stan dobry
- WODY (POTOK, STAWY)

LISTA OBIEKTÓW

- 1 KOŚCIÓŁ
- 2 SKLEP
- 3 OŚRODEK ZDROWIA
- 4 GIMNAZJUM, SZKOŁA PODSTAWOWA
- 5 FIRMA BUDOWLANA "KRISBLUD"
- 6 SKŁUP ZŁOMU
- 7 SKŁAD WĘGLA

TERENY WG MIEJSCOWEGO PLANU ZAGOSPODAROWANIA PRZESTRZENNEGO

- PRZEZNACZENIE TERENU
- TERENY MIESZKALNICWA ZAGRODOWEGO JEDNORODZINNEGO
 - TERENY MIESZKALNICWA I USŁUG
 - TERENY USŁUG PUBLICZNYCH
 - TERENY USŁUG KOMERCYJNYCH LOKALNYCH
 - TERENY USŁUG SPORTU I REKREACJI
 - TERENY CMENTARZY
 - TERENY ZIELENI LEŚNEJ
 - TERENY DOLEŚNI

ZASADY ZAGOSPODAROWANIA TERENÓW WG STREF POLITYKI PRZESTRZENNEJ

- STREFA CZĘŚCIOWEJ OCHRONY KONSERWATORSKIEJ "B"
- STREFA SANITARNA CMENTARZA "C"
- STREFA PARKÓW KRAJOBRAZOWYCH DOLINKI KRAKOWSKIE
- STREFA WEWNĘTRZNEGO TERENU OCHRONY POŚREDNIEJ (WYOP) UJĘCIA NA RZECZE RUDAWIE "R"

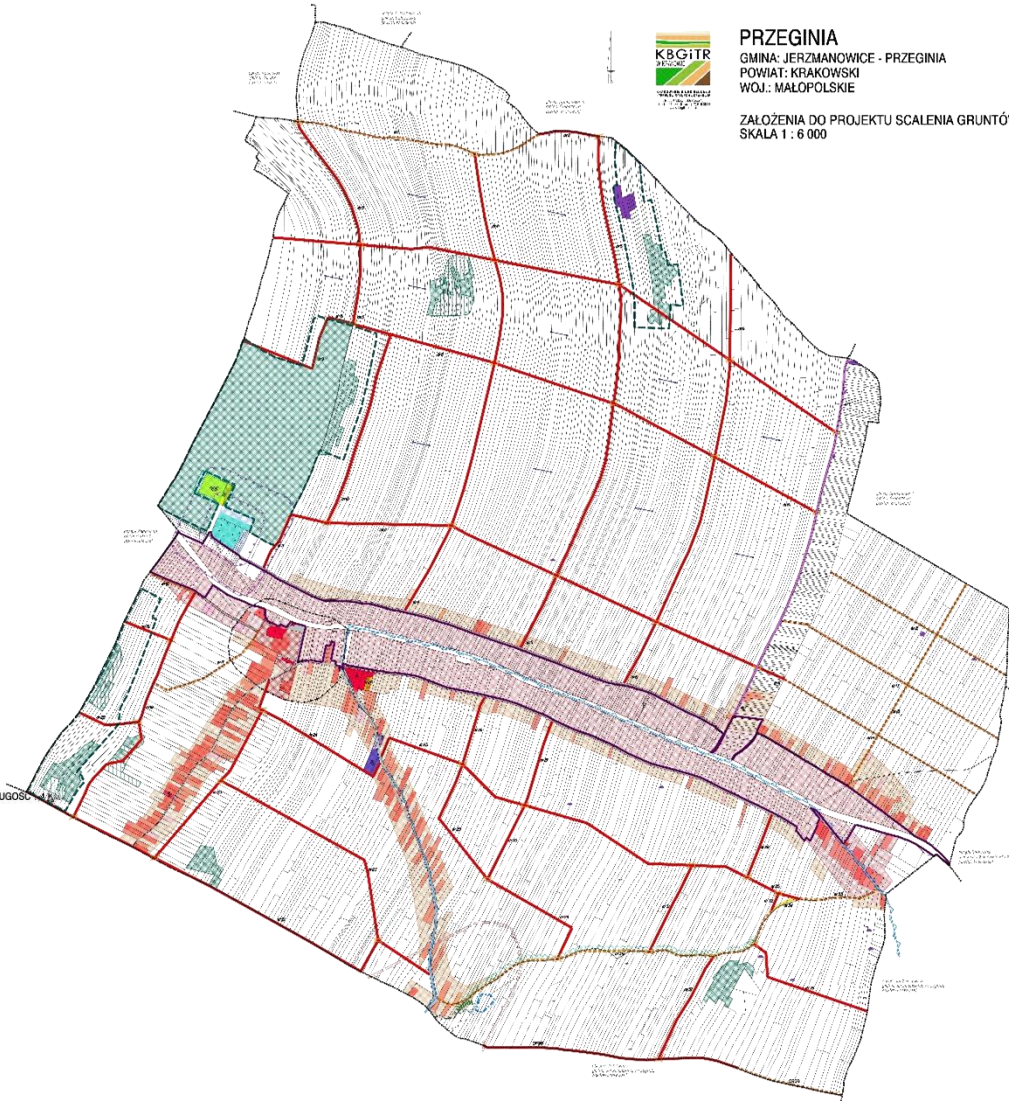
STAN PROJEKTOWANY

- DROGI DO BUDOWY
- DROGI NOWE - NAWIERZCHNIA TŁUCZNIOWA
- DROGI DO PRZEBUDOWY
- DROGI DO POSZERZENIA I UTWARDZENIA NAWIERZCHNIA TŁUCZNIOWA
 - BUDOWA PRZEPUSTÓW - 40 SZTUK
- DZIAŁANIA Z ZAKRESU REKULTYWACJI TERENU:
- REKULTYWACJA TERENU W ZWIĄZKU Z LIKUIDOWANYMI DROGAMI
- DZIAŁANIA Z ZAKRESU POPRAWY WALORÓW KRAJOBRAZOWYCH:
- PLANOWANE ZADRZEWIENIA I ZAKRZEWIENIA (SZPALERY DRZEW) - ŁĄCZNA DŁUGOŚĆ
 - DZIKIE WYSPYSKA ŚMIECI DO REKULTYWACJI
- WYDZIELENIE NIEZBEDNYCH GRUNTÓW NA CELE MIEJSCOWEJ UŻYTECZNOŚCI PUBLICZNEJ - POD:
- TEREN REKREACYJNY (MIĄTY TURYSTYCZNE, MIEJSCA BIWAKOWE)
- WYDZIELENIE NIEZBEDNYCH GRUNTÓW NA CELE ZWIĄZANE Z POPRAWĄ STOSUNKÓW WODNYCH W ZAKRESIE RETENCJI WODNEJ - POD:
- ZBIORNIK RETENCYJNY

KRYTERIA OCENY FUNKTOWEJ OPERACJI ZAGOSPODAROWANIA POSCALKOWEGO

POZOSTAŁE USTALENIA ZAŁOŻEŃ:

- DROGA POWIATOWA DO POSZERZENIA
- PROPONOWANA GRANICA ROLNO - LEŚNA
- ZMIANA KIERUNKU PROJEKTOWANIA DZIAŁEK
- OBZAR WYLĄCZONY ZE SCALENIA



Seminarium: ZIEMIA GINĄCYM I PODLEGAJĄCYM DEGRADACJI ZASOBEM ROLNICTWA I OBSZARÓW WIEJSKICH – Warszawa 11 czerwca 2018



„Europejski Fundusz Rolny na rzecz Rozwoju Obszarów Wiejskich: Europa inwestująca w obszary wiejskie”
 Operacja współfinansowana ze środków Unii Europejskiej w ramach Schematu II Pomocy Technicznej „Krajowa Sieć Obszarów Wiejskich” Programu Rozwoju Obszarów Wiejskich na lata 2014-2020
 Instytucja Zarządzająca Programem Rozwoju Obszarów Wiejskich na lata 2014-2020 - Minister Rolnictwa i Rozwoju Wsi
 Materiał opracowany przez Fundację na rzecz Rozwoju Polskiego Rolnictwa

Kryteria naboru wniosków w ramach PROW 2014-2020

Rozporządzenie Ministra Rolnictwa i Rozwoju Wsi z dnia 10 grudnia 2015 r. w sprawie szczegółowych warunków i trybu przyznawania oraz wypłaty pomocy finansowej na operacje Typu „Scalanie gruntów” w ramach poddziałania „Wsparcie na inwestycje związane z rozwojem, modernizacją i dostosowywaniem rolnictwa i leśnictwa” objętego Programem Rozwoju Obszarów Wiejskich na lata 2014–2020.

Ocena obiektu uwzględnia następujące kryteria:

- procentowy udział liczby właścicieli gospodarstw rolnych położonych na projektowanym obszarze scalenia, którzy złożyli wniosek o przeprowadzenie postępowania scaleniowego, w stosunku do ogólnej liczby właścicieli gospodarstw rolnych objętych postępowaniem scaleniowym lub procentowy udział powierzchni gruntów położonych na projektowanym obszarze scalenia, których właściciele złożyli wniosek o przeprowadzenie postępowania scaleniowego, w stosunku do ogólnej powierzchni gruntów objętych postępowaniem scaleniowym, w którym liczba punktów odpowiada procentowi właścicieli gospodarstw rolnych położonych na projektowanym obszarze scalenia, którzy złożyli wniosek o przeprowadzenie postępowania scaleniowego lub procentowi gruntów położonych na projektowanym obszarze scalenia, których właściciele złożyli wniosek o przeprowadzenie postępowania scaleniowego – **maksymalnie 100 punktów**,
- operacja, co wynika z decyzji o środowiskowych uwarunkowaniach, będzie miała pozytywny wpływ na środowisko – **10 punktów**,
- operacja zakłada na obszarze scalenia poprawę walorów krajobrazowych w rozumieniu przepisów ustawy z dnia o ochronie przyrody – **10 punktów**,
- operacja zakłada wydzielenie niezbędnych gruntów na cele:
 - ✓ miejscowej użyteczności publicznej wynikających z założeń do projektu scalenia – **10 punktów**
 - ✓ związane z poprawą stosunków wodnych w zakresie retencji wodnej – **10 punktów**

Seminarium: ZIEMIA GINĄCYM I PODLEGAJĄCYM DEGRADACJI ZASOBEM ROLNICTWA I OBSZARÓW WIEJSKICH – Warszawa 11 czerwca 2018



„Europejski Fundusz Rolny na rzecz Rozwoju Obszarów Wiejskich: Europa inwestująca w obszary wiejskie”
Operacja współfinansowana ze środków Unii Europejskiej w ramach Schematu II Pomocy Technicznej „Krajowa Sieć Obszarów Wiejskich” Programu Rozwoju Obszarów Wiejskich na lata 2014-2020

Institucja Zarządzająca Programem Rozwoju Obszarów Wiejskich na lata 2014-2020 - Minister Rolnictwa i Rozwoju Wsi

Materiał opracowany przez Fundację na rzecz Rozwoju Polskiego Rolnictwa

Kryteria naboru wniosków w ramach PROW 2014-2020

Preferowane są przedsięwzięcia które:

- mają pozytywny wpływ na krajobraz,
- mają pozytywny wpływ na środowisko,
- zrealizują wydzielenie gruntów na cele miejscowej użyteczności publicznej,
- zrealizują wydzielenie gruntów pod zadania zwiększające retencję.



Seminarium: ZIEMIA GINĄCYM I PODLEGAJĄCYM DEGRADACJI ZASOBEM ROLNICTWA I OBSZARÓW WIEJSKICH – Warszawa 11 czerwca 2018



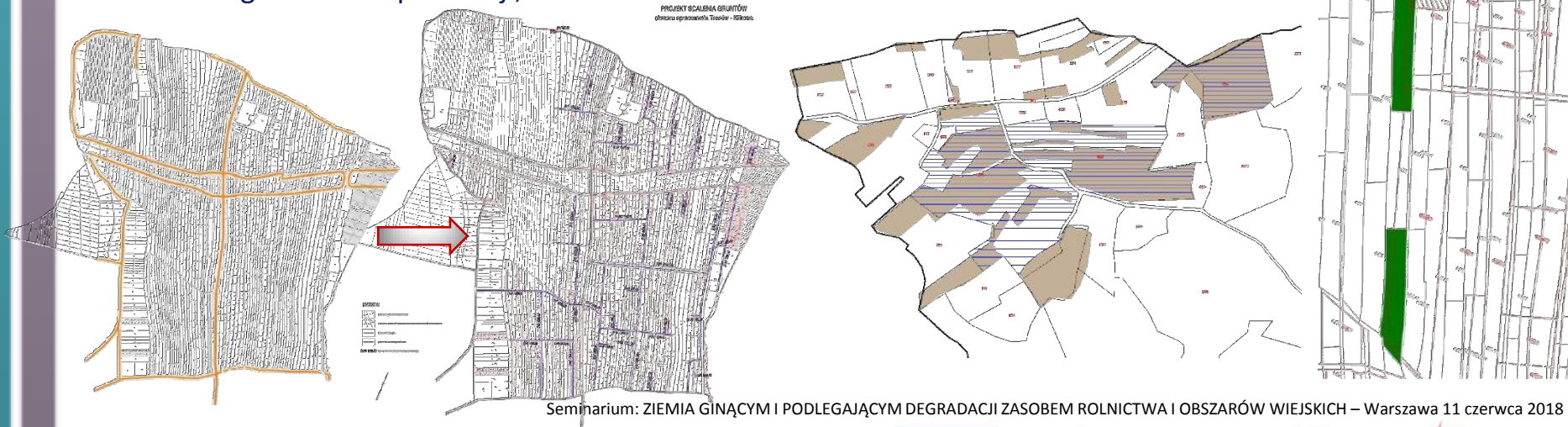
„Europejski Fundusz Rolny na rzecz Rozwoju Obszarów Wiejskich: Europa inwestująca w obszary wiejskie”
Operacja współfinansowana ze środków Unii Europejskiej w ramach Schematu II Pomocy Technicznej „Krajowa Sieć Obszarów Wiejskich” Programu Rozwoju Obszarów Wiejskich na lata 2014-2020

Instytucja Zarządzająca Programem Rozwoju Obszarów Wiejskich na lata 2014-2020 - Minister Rolnictwa i Rozwoju Wsi

Materiał opracowany przez Fundację na rzecz Rozwoju Polskiego Rolnictwa

Korzyści wynikające z przeprowadzenia prac scaleniowych

- Zaprojektowanie i wybudowanie **nowych dróg** oraz przebudowa istniejących, w tym rolniczych dróg dojazdowych o parametrach technicznych dostosowanych do współcześnie stosowanych maszyn rolniczych;
- Zapewnienie każdej poscaleniowej działki (w miarę możliwości) **dostępu do drogi** o charakterze drogi publicznej;
- **Zmniejszenie ilości działek**, a tym samym powiększanie średniej powierzchni działek w poszczególnych gospodarstwach;
- Zmniejszenie do koniecznego minimum ilości **działek o nieregularnych kształtach**, dostosowanie granic działek do systemu urządzeń melioracji wodnych oraz rzeźby terenu;
- Dostosowanie struktury użytkowania gruntów i zróżnicowania gleb w gospodarstwie do obranego kierunku produkcji;



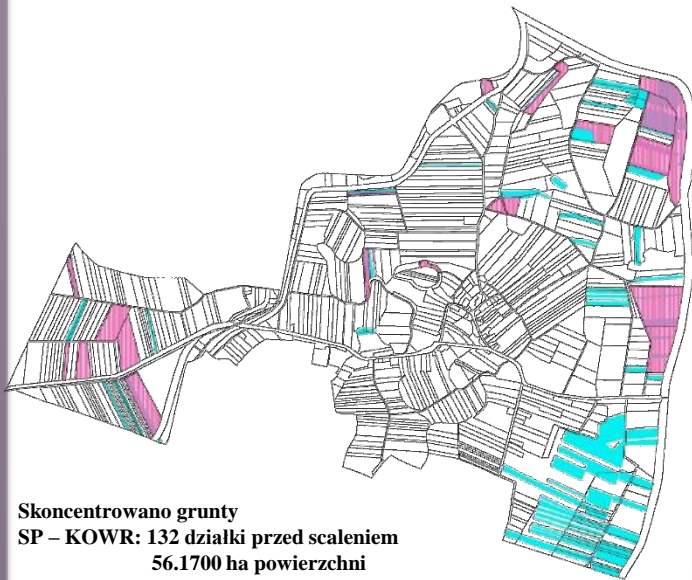
„Europejski Fundusz Rolny na rzecz Rozwoju Obszarów Wiejskich: Europa inwestująca w obszary wiejskie”
Operacja współfinansowana ze środków Unii Europejskiej w ramach Schematu II Pomocy Technicznej „Krajowa Sieć Obszarów Wiejskich” Programu Rozwoju Obszarów Wiejskich na lata 2014-2020

Instytucja Zarządzająca Programem Rozwoju Obszarów Wiejskich na lata 2014-2020 - Minister Rolnictwa i Rozwoju Wsi

Materiał opracowany przez Fundację na rzecz Rozwoju Polskiego Rolnictwa

Korzyści wynikające z przeprowadzenia prac scaleniowych

- Właściwe kształtowanie przestrzenne gruntów przewidywanych w planach zagospodarowania przestrzennego na cele budownictwa;
- Dokonywanie niezbędnych **korekt przebiegu granic** nieruchomości w obrębie terenów zainwestowania siedliskowego;
- **Powiększenie lub pomniejszenie gospodarstwa w drodze dopłat;**
- Zabezpieczenie niezbędnych gruntów na obiekty infrastruktury technicznej i społecznej w ramach - postępowania scaleniowego (bez procedur wyłączeniowych);
- **Koncentrację rozproszonych działek KOWR, SP i gminy pod inwestycje lub inne cele publiczne;**



Skoncentrowano grunty
SP – KOWR: 132 działki przed scaleniem
56.1700 ha powierzchni

22 działki po scaleniu
46.8137 ha powierzchni



Seminarium: ZIEMIA GINĄCYM I PODLEGAJĄCYM DEGRADACJI ZASOBEM ROLNICTWA I OBSZARÓW WIEJSKICH – Warszawa 11 czerwca 2018



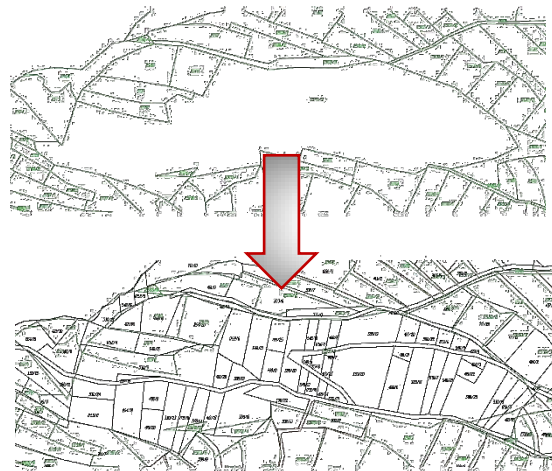
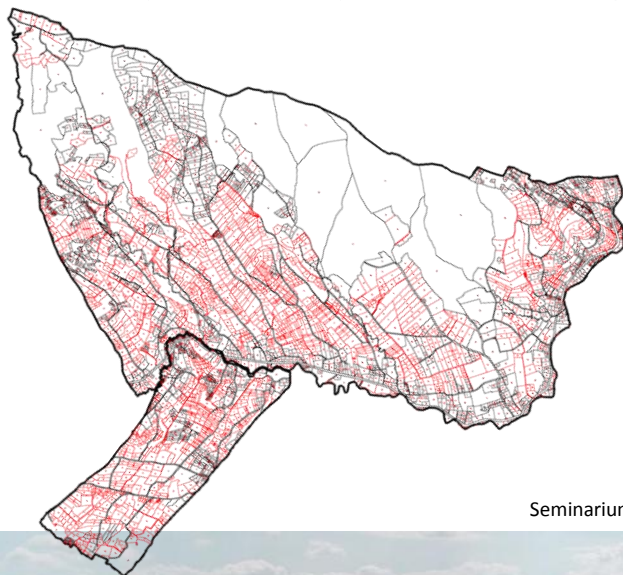
„Europejski Fundusz Rolny na rzecz Rozwoju Obszarów Wiejskich: Europa inwestująca w obszary wiejskie”
Operacja współfinansowana ze środków Unii Europejskiej w ramach Schematu II Pomocy Technicznej „Krajowa Sieć Obszarów Wiejskich” Programu Rozwoju Obszarów Wiejskich na lata 2014-2020

Instytucja Zarządzająca Programem Rozwoju Obszarów Wiejskich na lata 2014-2020 - Minister Rolnictwa i Rozwoju Wsi

Materiał opracowany przez Fundację na rzecz Rozwoju Polskiego Rolnictwa

Korzyści wynikające z przeprowadzenia prac scaleniowych

- Znoszenie bez odszkodowań zbędnych **służebności gruntowych**;
- Znoszenie nieodpłatne w postępowaniu administracyjno - prawnym **współwłasności** nieruchomości rolnych położonych na obszarze scalenia;
- Jedyna możliwość podziału i likwidacji reliktywnej formy gospodarowania gruntami, jakimi są **wspólnoty gruntowe**, zwłaszcza o ekstensywnym sposobie wykorzystania;
- Wytyczenie w terenie nowych granic i ich trwała stabilizacja granicznikami;
- Sporządzenie **mapy numerycznej** obszaru opracowania z bezpośredniego pomiaru;
- **Aktualizacja ewidencji gruntów** i ksiąg wieczystych;
- Modernizacja zniszczonych urządzeń melioracyjnych, budowa mostków i przepustów oraz wykonanie innych elementów zagospodarowania.



Seminarium: ZIEMIA GINĄCYM I PODLEGAJĄCYM DEGRADACJI ZASOBEM ROLNICTWA I OBSZARÓW WIEJSKICH – Warszawa 11 czerwca 2018



„Europejski Fundusz Rolny na rzecz Rozwoju Obszarów Wiejskich: Europa inwestująca w obszary wiejskie”
Operacja współfinansowana ze środków Unii Europejskiej w ramach Schematu II Pomocy Technicznej „Krajowa Sieć Obszarów Wiejskich” Programu Rozwoju Obszarów Wiejskich na lata 2014-2020

Instytucja Zarządzająca Programem Rozwoju Obszarów Wiejskich na lata 2014-2020 - Minister Rolnictwa i Rozwoju Wsi

Materiał opracowany przez Fundację na rzecz Rozwoju Polskiego Rolnictwa

Wpływ inwestycji liniowych na strukturę przestrzenną gruntów



Zwiększenie wskaźników rozdrobnienia gruntów, w tym powstanie dużej liczby działek o niewielkich powierzchniach, których uprawa staje się ekonomicznie nieopłacalna

Wydłużenie dróg dojazdu do gruntów znajdujących się po przeciwnej stronie inwestycji liniowej w stosunku do zabudowań gospodarczych



Seminarium: ZIEMIA GINĄCYM I PODLEGAJĄCYM DEGRADACJI ZASOBEM ROLNICTWA I OBSZARÓW WIEJSKICH – Warszawa 11 czerwca 2018



„Europejski Fundusz Rolny na rzecz Rozwoju Obszarów Wiejskich: Europa inwestująca w obszary wiejskie”
Operacja współfinansowana ze środków Unii Europejskiej w ramach Schematu II Pomocy Technicznej „Krajowa Sieć Obszarów Wiejskich” Programu Rozwoju Obszarów Wiejskich na lata 2014-2020

Instytucja Zarządzająca Programem Rozwoju Obszarów Wiejskich na lata 2014-2020 - Minister Rolnictwa i Rozwoju Wsi

Materiał opracowany przez Fundację na rzecz Rozwoju Polskiego Rolnictwa

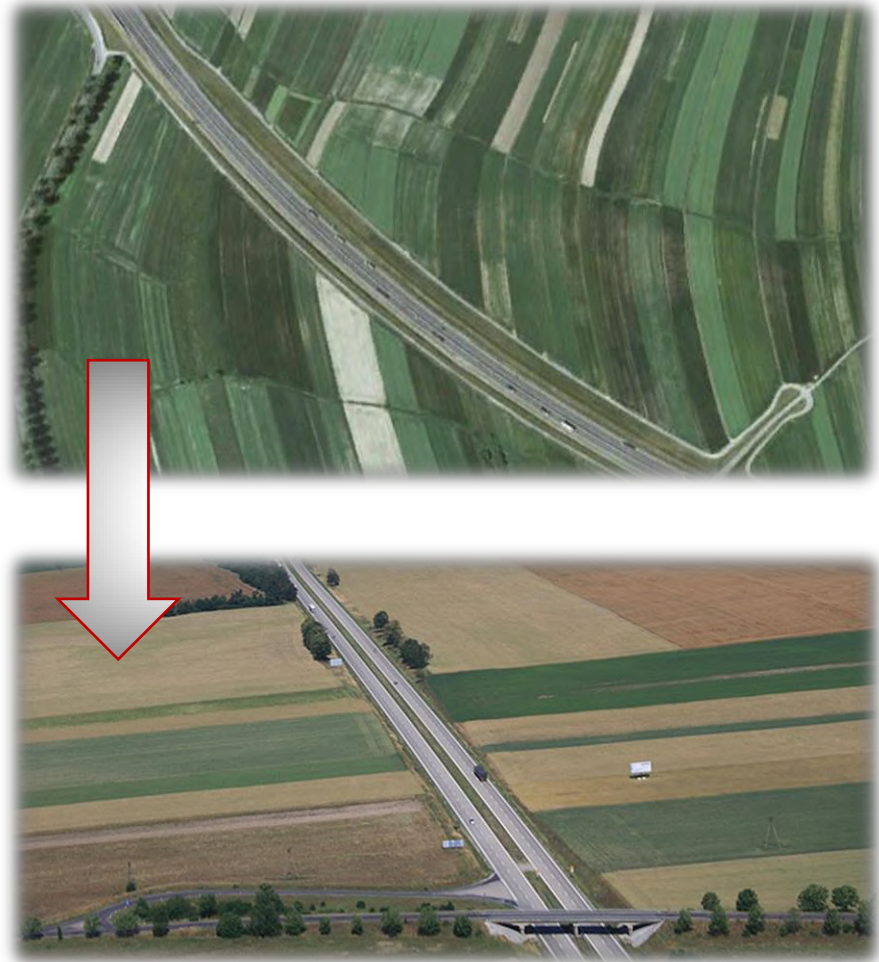
Scalenie gruntów jako zabieg umożliwiający reorganizację układu gruntowego w bezpośrednim otoczeniu inwestycji liniowej

Art. 4 ust.1 pkt 2 ustawy o scalaniu i wymianie gruntów z dnia 26 marca 1982 r. stanowi:

Postępowanie scaleniowe może być wszczęte z urzędu po uprzednim uzyskaniu opinii rady sołeckiej, a także działających na terenie danej wsi społeczno-zawodowych organizacji rolników, **jeżeli ukształtowanie rozłogów gruntów na projektowanym obszarze scalenia** wskutek działalności przemysłowej, **przebiegu istniejących lub budowanych dróg publicznych, kolei, rurociągów naziemnych oraz zbiorników wodnych lub urządzeń melioracji wodnych zostało lub zostanie znacznie pogorszone.**

Art. 4 ust. 2

koszty scaleń i wymian gruntów przeprowadzanych w związku z budową autostrad płatnych oraz koszty poscaleniowego zagospodarowania gruntów, pokrywa Generalna Dyrekcja Dróg Krajowych i Autostrad



Seminarium: ZIEMIA GINĄCYM I PODLEGAJĄCYM DEGRADACJI ZASOBEM ROLNICTWA I OBSZARÓW WIEJSKICH – Warszawa 11 czerwca 2018

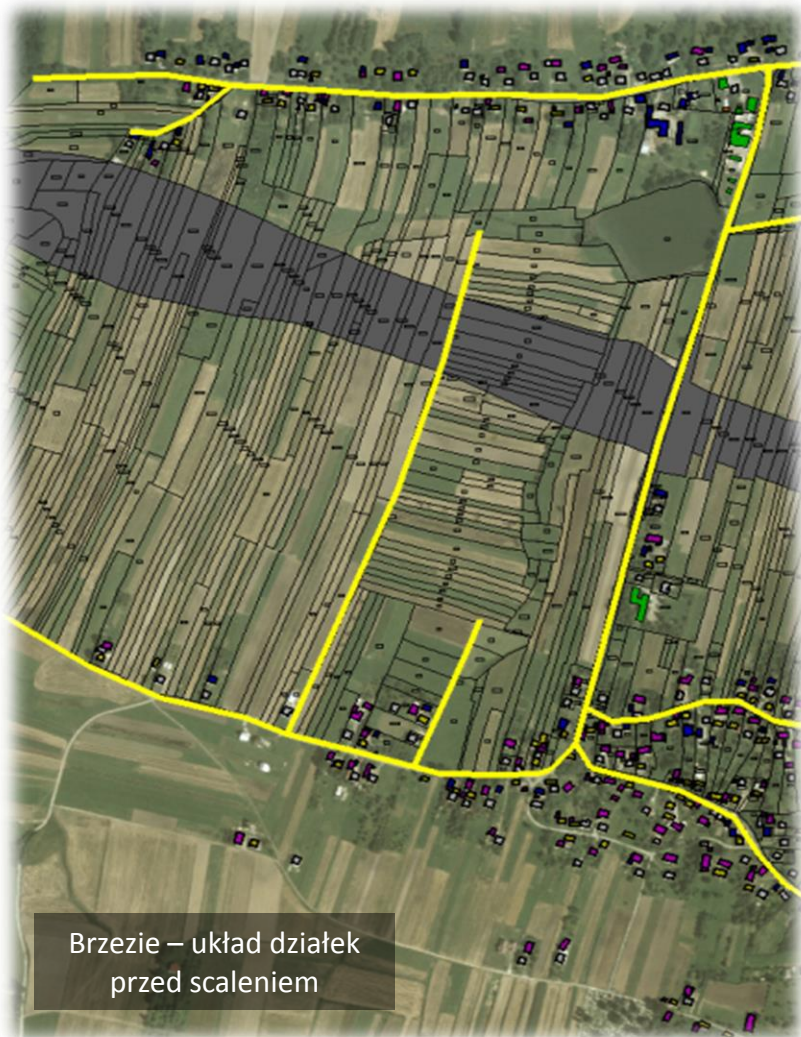


„Europejski Fundusz Rolny na rzecz Rozwoju Obszarów Wiejskich: Europa inwestująca w obszary wiejskie”
Operacja współfinansowana ze środków Unii Europejskiej w ramach Schematu II Pomocy Technicznej „Krajowa Sieć Obszarów Wiejskich” Programu Rozwoju Obszarów Wiejskich na lata 2014-2020

Institucja Zarządzająca Programem Rozwoju Obszarów Wiejskich na lata 2014-2020 - Minister Rolnictwa i Rozwoju Wsi

Materiał opracowany przez Fundację na rzecz Rozwoju Polskiego Rolnictwa

Proces przekształcania układu działek (na przykładzie wsi Brzezie gm. Kłaj)



Brzezie – układ działek przed scaleniem



Brzezie – nowy układ działek

Seminarium: ZIEMIA GINĄCYM I PODLEGAJĄCYM DEGRADACJI ZASOBEM ROLNICTWA I OBSZARÓW WIEJSKICH – Warszawa 11 czerwca 2018

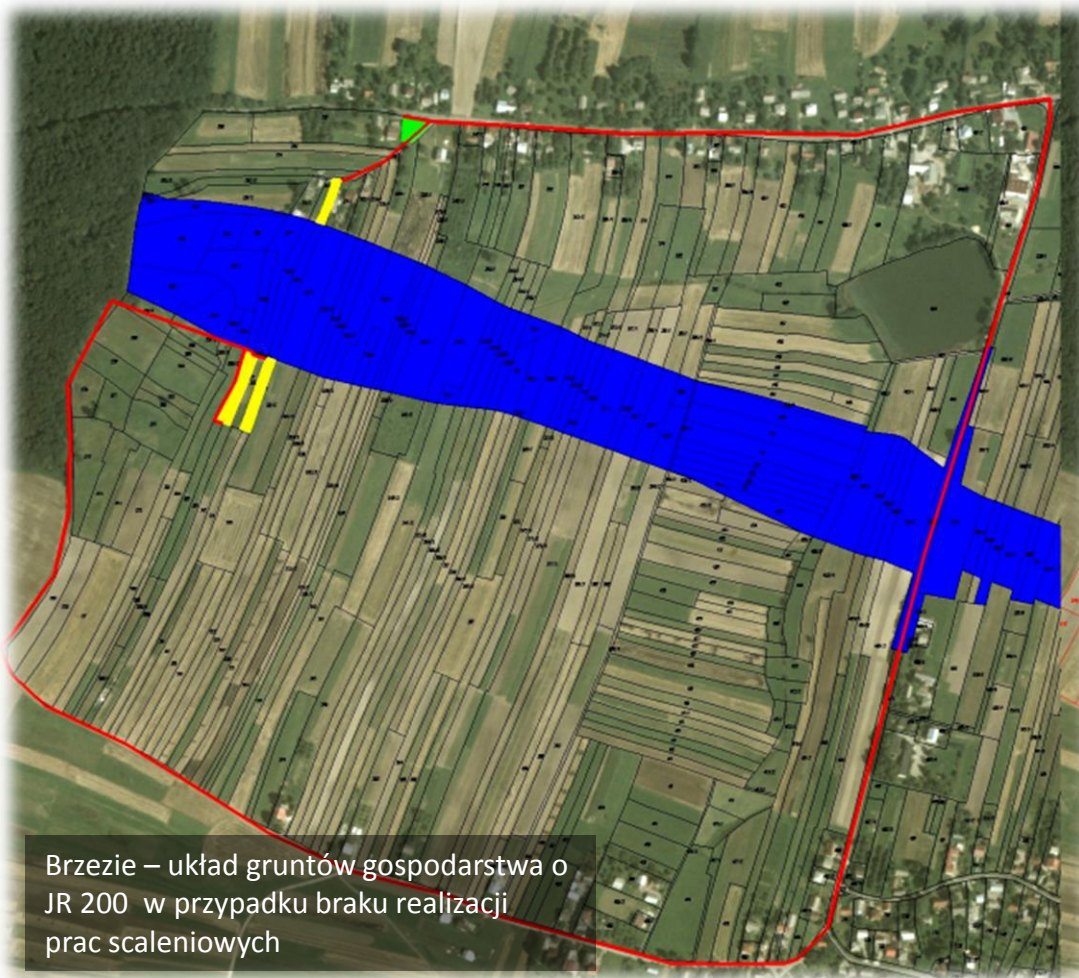


„Europejski Fundusz Rolny na rzecz Rozwoju Obszarów Wiejskich: Europa inwestująca w obszary wiejskie”
Operacja współfinansowana ze środków Unii Europejskiej w ramach Schematu II Pomocy Technicznej „Krajowa Sieć Obszarów Wiejskich” Programu Rozwoju Obszarów Wiejskich na lata 2014-2020

Instytucja Zarządzająca Programem Rozwoju Obszarów Wiejskich na lata 2014-2020 - Minister Rolnictwa i Rozwoju Wsi

Materiał opracowany przez Fundację na rzecz Rozwoju Polskiego Rolnictwa

Proces przekształcenia układu działek (na przykładzie wsi Brzezie gm. Kłaj)



Brzezie – układ gruntów gospodarstwa o JR 200 w przypadku braku realizacji prac scaleniowych

Przykład ilustrujący możliwe do uzyskania efekty prac scaleniowych w odniesieniu do gruntów pojedynczych gospodarstw, stanowiące istotę scaleń infrastrukturalnych



Brzezie – układ gruntowy po scaleniu (JR 200)

Seminarium: ZIEMIA GINĄCYM I PODLEGAJĄCYM DEGRADACJI ZASOBEM ROLNICTWA I OBSZARÓW WIEJSKICH – Warszawa 11 czerwca 2018



„Europejski Fundusz Rolny na rzecz Rozwoju Obszarów Wiejskich: Europa inwestująca w obszary wiejskie”
Operacja współfinansowana ze środków Unii Europejskiej w ramach Schematu II Pomocy Technicznej „Krajowa Sieć Obszarów Wiejskich” Programu Rozwoju Obszarów Wiejskich na lata 2014-2020

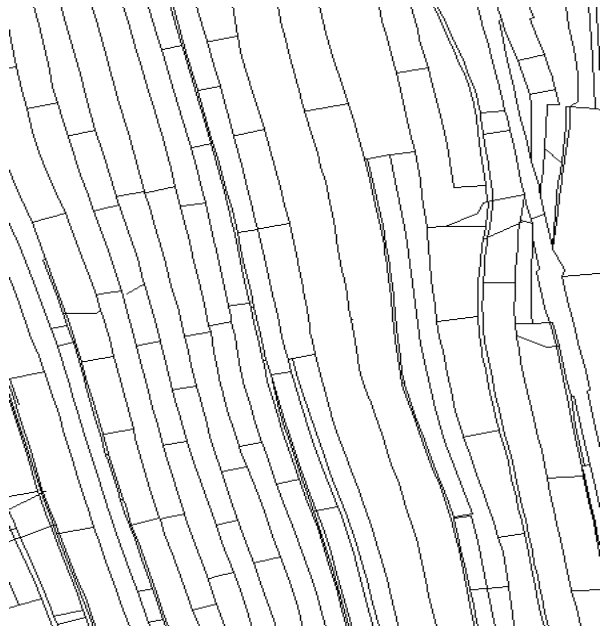
Instytucja Zarządzająca Programem Rozwoju Obszarów Wiejskich na lata 2014-2020 - Minister Rolnictwa i Rozwoju Wsi

Materiał opracowany przez Fundację na rzecz Rozwoju Polskiego Rolnictwa

Możliwe podejścia do realizacji prac scaleniowych z punktu widzenia terminu ich realizacji:

I wariant: Wyprzedzająca realizacja prac scaleniowych jako element poprzedzający realizację inwestycji.

Zalety: wyprzedzające przygotowanie terenu pod inwestycję z punktu widzenia pozyskania gruntów wraz z uporządkowaniem stanu prawnego obszaru inwestycji i terenów przyległych. Możliwość dopasowania projektu planowanej inwestycji w zakresie szczegółowych rozwiązań technicznych (zjazdy no pól uprawnych z dróg projektowanych wzdłuż autostrad i dróg ekspresowych, przepusty itd...)



Scalenie gruntów



Seminarium: ZIEMIA GINĄCYM I PODLEGAJĄCYM DEGRADACJI ZASOBEM ROLNICTWA I OBSZARÓW WIEJSKICH – Warszawa 11 czerwca 2018



„Europejski Fundusz Rolny na rzecz Rozwoju Obszarów Wiejskich: Europa inwestująca w obszary wiejskie”
Operacja współfinansowana ze środków Unii Europejskiej w ramach Schematu II Pomocy Technicznej „Krajowa Sieć Obszarów Wiejskich” Programu Rozwoju Obszarów Wiejskich na lata 2014-2020

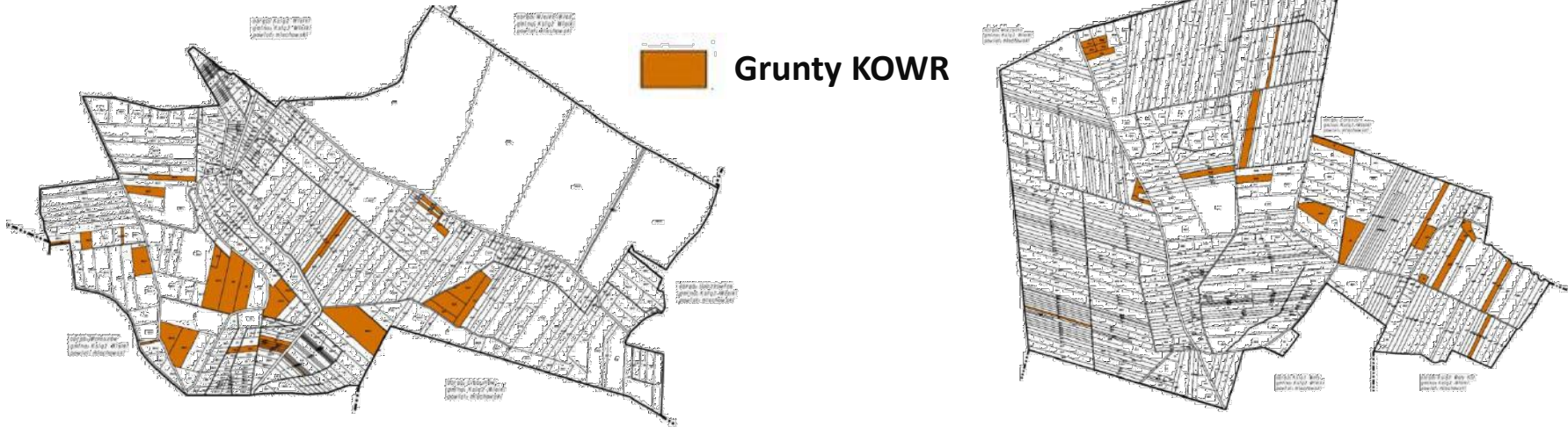
Institucja Zarządzająca Programem Rozwoju Obszarów Wiejskich na lata 2014-2020 - Minister Rolnictwa i Rozwoju Wsi

Materiał opracowany przez Fundację na rzecz Rozwoju Polskiego Rolnictwa

Możliwe podejścia do realizacji prac scaleniowych z punktu widzenia terminu ich realizacji:

I wariant: Wyprzedzająca realizacja prac scaleniowych jako element poprzedzający realizację inwestycji.

Wariant szczególnie korzystny w przypadku lokalizacji dużej liczby gruntów Skarbu Państwa na obszarze planowanej inwestycji



Przykłady wsi na trasie planowanego odcinka drogi S7 w województwie małopolskim

Wady: Tryb nieprzetestowany w Polsce w praktyce (choć funkcjonujący z powodzeniem w krajach Europy Zachodniej).

Seminarium: ZIEMIA GINĄCYM I PODLEGAJĄCYM DEGRADACJI ZASOBEM ROLNICTWA I OBSZARÓW WIEJSKICH – Warszawa 11 czerwca 2018



„Europejski Fundusz Rolny na rzecz Rozwoju Obszarów Wiejskich: Europa inwestująca w obszary wiejskie”
Operacja współfinansowana ze środków Unii Europejskiej w ramach Schematu II Pomocy Technicznej „Krajowa Sieć Obszarów Wiejskich” Programu Rozwoju Obszarów Wiejskich na lata 2014-2020

Institucja Zarządzająca Programem Rozwoju Obszarów Wiejskich na lata 2014-2020 - Minister Rolnictwa i Rozwoju Wsi

Materiał opracowany przez Fundację na rzecz Rozwoju Polskiego Rolnictwa

Możliwe podejścia do realizacji prac scaleniowych z punktu widzenia terminu ich realizacji:

II wariant – scalenie gruntów realizowane w trakcie trwania inwestycji lub bezpośrednio po jej zakończeniu, czyli w praktyce już po zakończeniu procesu pozyskiwania gruntów pod inwestycje. Podejście to funkcjonuje w przypadku postępowań scaleniowych realizowanych w związku z realizacją scaleń realizowanych w związku z budową autostrady A4 na obszarze województw małopolskiego i podkarpackiego.



Seminarium: ZIEMIA GINĄCYM I PODLEGAJĄCYM DEGRADACJI ZASOBEM ROLNICTWA I OBSZARÓW WIEJSKICH – Warszawa 11 czerwca 2018



„Europejski Fundusz Rolny na rzecz Rozwoju Obszarów Wiejskich: Europa inwestująca w obszary wiejskie”
Operacja współfinansowana ze środków Unii Europejskiej w ramach Schematu II Pomocy Technicznej „Krajowa Sieć Obszarów Wiejskich” Programu Rozwoju Obszarów Wiejskich na lata 2014-2020

Institucja Zarządzająca Programem Rozwoju Obszarów Wiejskich na lata 2014-2020 - Minister Rolnictwa i Rozwoju Wsi

Materiał opracowany przez Fundację na rzecz Rozwoju Polskiego Rolnictwa

Możliwe podejścia do realizacji prac scaleniowych z punktu widzenia terminu ich realizacji:

III wariant – brak scalenia gruntów na danym obszarze. **Konsekwencje:**

- Brak negatywnych skutków dla obszarów, gdzie scalenia gruntów nie były wskazane,
- Trwałe obniżenie dochodowości gospodarstw na danym obszarze. konkretne, wyliczalne straty w każdym kolejnym roku istnienia inwestycji. Zakres strat bardzo zróżnicowany. Oszacowanie stopnia utraty dochodu jest możliwe dla każdego gospodarstwa.
- Porzucanie uprawy ziemi z uwagi na brak opłacalności jej uprawy,
- Możliwe żądania odszkodowań za częściową utratę dochodu z prowadzonej działalności rolniczej jako efektu zrealizowanej inwestycji



Seminarium: ZIEMIA GINĄCYM I PODLEGAJĄCYM DEGRADACJI ZASOBEM ROLNICTWA I OBSZARÓW WIEJSKICH – Warszawa 11 czerwca 2018



„Europejski Fundusz Rolny na rzecz Rozwoju Obszarów Wiejskich: Europa inwestująca w obszary wiejskie”
Operacja współfinansowana ze środków Unii Europejskiej w ramach Schematu II Pomocy Technicznej „Krajowa Sieć Obszarów Wiejskich” Programu Rozwoju Obszarów Wiejskich na lata 2014-2020

Institucja Zarządzająca Programem Rozwoju Obszarów Wiejskich na lata 2014-2020 - Minister Rolnictwa i Rozwoju Wsi

Materiał opracowany przez Fundację na rzecz Rozwoju Polskiego Rolnictwa

dr inż. Jarosław Taszakowski

Uniwersytet Rolniczy im. Hugona Kołłątaja w Krakowie
Wydział Inżynierii Środowiska i Geodezji
Katedra Geodezji Rolnej, Katastru i Fotogrametrii
jaroslaw.taszakowski@urk.edu.pl

Krakowskie Biuro Geodezji i Terenów Rolnych w Krakowie
jaroslaw.taszakowski@kbgitr.com.pl

Dziękuję Państwu za uwagę!

Odwiedź portal KSOW - www.ksow.pl
Zostań partnerem Krajowej Sieci Obszarów Wiejskich

Seminarium: ZIEMIA GINĄCYM I PODLEGAJĄCYM DEGRADACJI ZASOBEM ROLNICTWA I OBSZARÓW WIEJSKICH – Warszawa 11 czerwca 2018



„Europejski Fundusz Rolny na rzecz Rozwoju Obszarów Wiejskich: Europa inwestująca w obszary wiejskie”
Operacja współfinansowana ze środków Unii Europejskiej w ramach Schematu II Pomocy Technicznej „Krajowa Sieć Obszarów Wiejskich” Programu Rozwoju Obszarów Wiejskich na lata 2014-2020

Instytucja Zarządzająca Programem Rozwoju Obszarów Wiejskich na lata 2014-2020 - Minister Rolnictwa i Rozwoju Wsi

Materiał opracowany przez Fundację na rzecz Rozwoju Polskiego Rolnictwa