

Gospodarka przestrzenna na obszarach wiejskich, w tym zapewniająca racjonalne wykorzystanie zasobów ziemi

Jerzy Bański



Instytut Geografii i Przestrzennego Zagospodarowania
Polska Akademia Nauk

Seminarium: ZIEMIA GINĄCYM I PODLEGAJĄCYM DEGRADACJI ZASOBEM ROLNICTWA I OBSZARÓW WIEJSKICH – Warszawa 11 czerwca 2018



„Europejski Fundusz Rolny na rzecz Rozwoju Obszarów Wiejskich: Europa inwestująca w obszary wiejskie”
Operacja współfinansowana ze środków Unii Europejskiej w ramach Schematu II Pomocy Technicznej „Krajowa Sieć Obszarów Wiejskich” Programu Rozwoju Obszarów Wiejskich na lata 2014-2020
Instytucja Zarządzająca Programem Rozwoju Obszarów Wiejskich na lata 2014-2020 - Minister Rolnictwa i Rozwoju Wsi

Plan

- ◆ Dokumenty kształtujące wiejską przestrzeń
- ◆ Rolnicze użytkowanie ziemi
- ◆ Gospodarka ziemią w okresie transformacji – Polska na tle krajów Europy Środkowej
- ◆ Grunty rolne a gospodarka przestrzenna

Seminarium: ZIEMIA GINĄCYM I PODLEGAJĄCYM DEGRADACJI ZASOBEM ROLNICTWA I OBSZARÓW WIEJSKICH – Warszawa 11 czerwca 2018



„Europejski Fundusz Rolny na rzecz Rozwoju Obszarów Wiejskich: Europa inwestująca w obszary wiejskie”
Operacja współfinansowana ze środków Unii Europejskiej w ramach Schematu II Pomocy Technicznej „Krajowa Sieć Obszarów Wiejskich” Programu Rozwoju Obszarów Wiejskich na lata 2014-2020
Instytucja Zarządzająca Programem Rozwoju Obszarów Wiejskich na lata 2014-2020 - Minister Rolnictwa i Rozwoju Wsi

Wprowadzenie

Żywiłowy rozwój gospodarczy w Polsce stawia liczne wyzwania przed polityką przestrzennego zagospodarowania.

Chodzi przede wszystkim o zapewnienie ładu przestrzennego - harmonijnego ukształtowania przestrzeni w zakresie uwarunkowań i wymagań funkcjonalnych, środowiskowych, kulturowych, społeczno-ekonomicznych i estetycznych.

Wyzwania dotyczą między innymi racjonalnego gospodarowania ziemią.

Seminarium: ZIEMIA GINĄCYM I PODLEGAJĄCYM DEGRADACJI ZASOBEM ROLNICTWA I OBSZARÓW WIEJSKICH – Warszawa 11 czerwca 2018



„Europejski Fundusz Rolny na rzecz Rozwoju Obszarów Wiejskich: Europa inwestująca w obszary wiejskie”
Operacja współfinansowana ze środków Unii Europejskiej w ramach Schematu II Pomocy Technicznej „Krajowa Sieć Obszarów Wiejskich” Programu Rozwoju Obszarów Wiejskich na lata 2014-2020
Instytucja Zarządzająca Programem Rozwoju Obszarów Wiejskich na lata 2014-2020 - Minister Rolnictwa i Rozwoju Wsi

Dokumenty w planowaniu przestrzennym

Planowanie przestrzenne realizowane jest za pośrednictwem szeregu dokumentów planistycznych mających wymiar **krajowy, regionalny i lokalny**.

Wymiar **krajowy** reprezentuje przede wszystkim **Koncepcja zagospodarowania przestrzennego kraju 2030**, a także szereg strategii rozwojowych odnoszących się do różnorodnych działalności społecznych i ekonomicznych.

W **regionie** przestrzeń jest kształtowana za pośrednictwem **planów zagospodarowania przestrzennego województwa i strategii rozwoju województwa**.

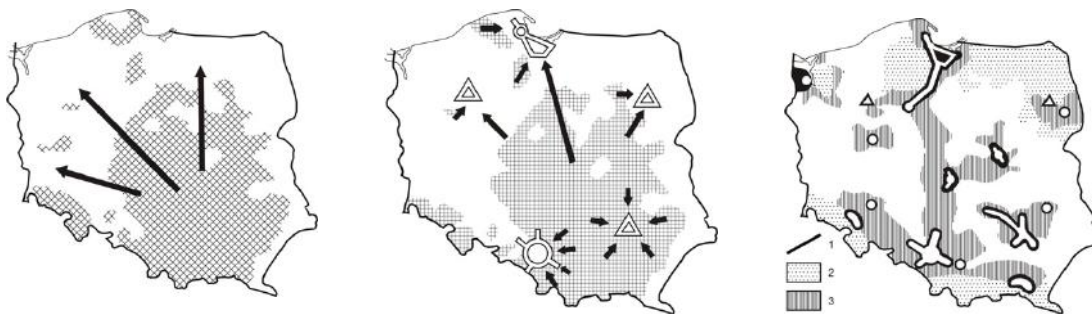
W skali **lokalnej** - **miejscowy plan zagospodarowania przestrzennego oraz studium uwarunkowań i kierunków zagospodarowania przestrzennego gminy** oraz **strategia rozwoju gminy**.

Seminarium: ZIEMIA GINĄCYM I PODLEGAJĄCYM DEGRADACJI ZASOBEM ROLNICTWA I OBSZARÓW WIEJSKICH – Warszawa 11 czerwca 2018

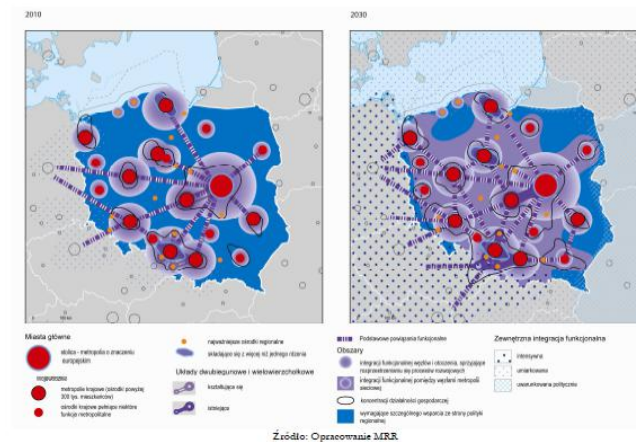
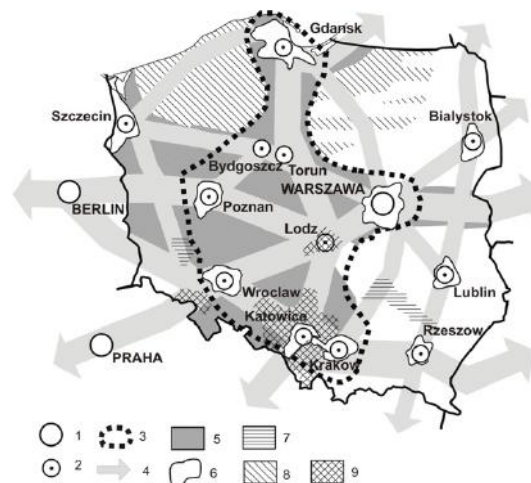
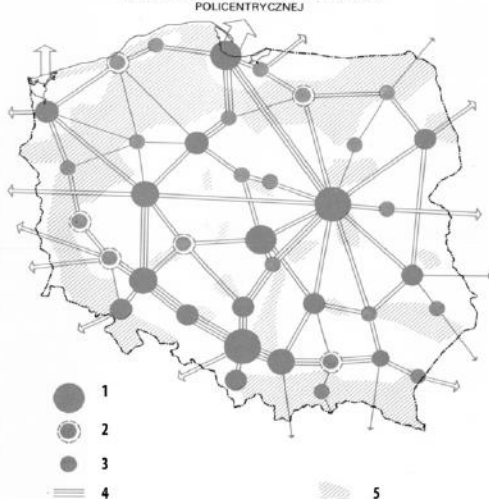


„Europejski Fundusz Rolny na rzecz Rozwoju Obszarów Wiejskich: Europa inwestująca w obszary wiejskie”
Operacja współfinansowana ze środków Unii Europejskiej w ramach Schematu II Pomocy Technicznej „Krajowa Sieć Obszarów Wiejskich” Programu Rozwoju Obszarów Wiejskich na lata 2014-2020
Instytucja Zarządzająca Programem Rozwoju Obszarów Wiejskich na lata 2014-2020 - Minister Rolnictwa i Rozwoju Wsi

Wieś w koncepcjach zagospodarowania przestrzennego



1. SYSTEM UMIARKOWANEJ KONCENTRACJI POLICENTRYCZNEJ



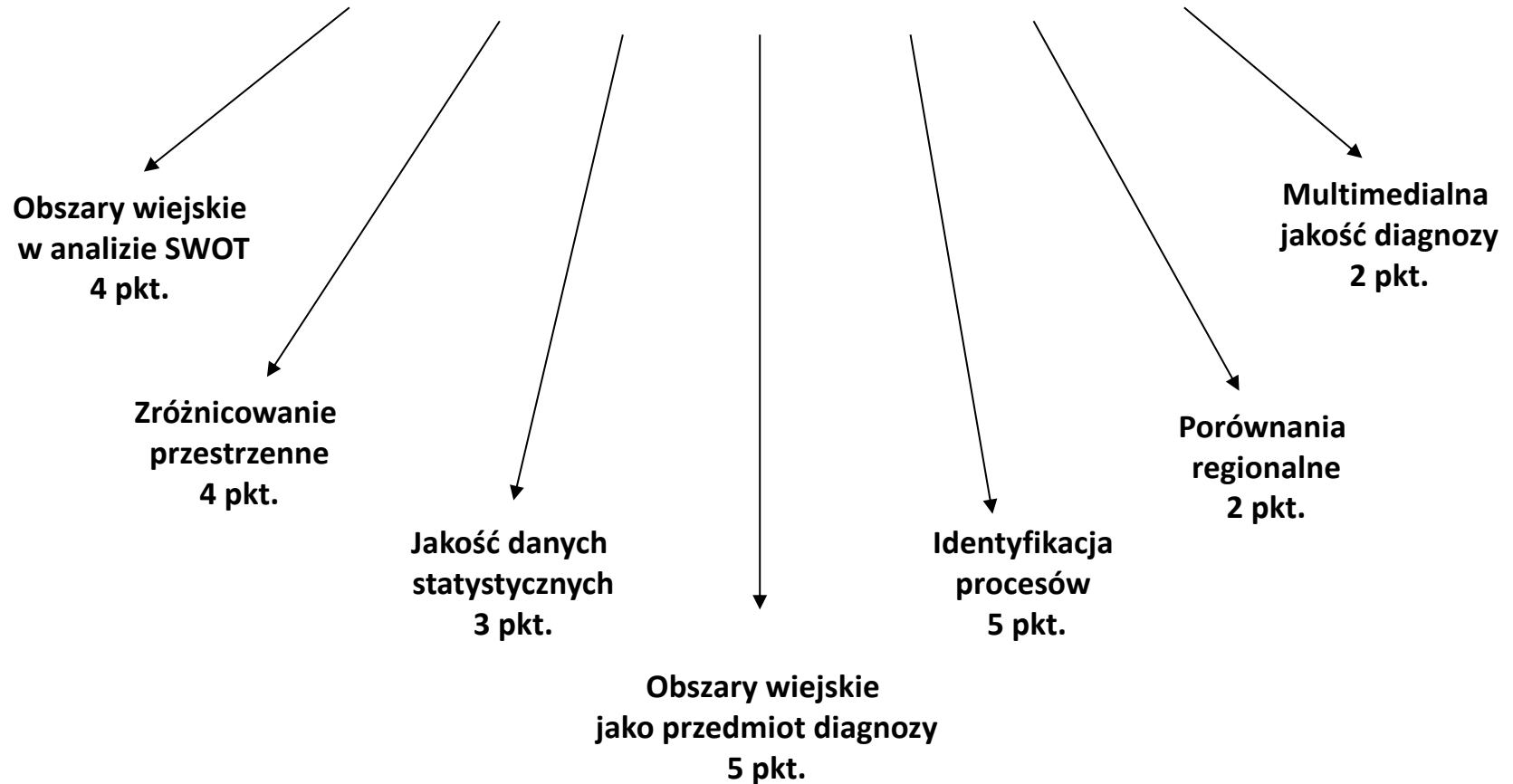
Seminarium: ZIEMIA GINĄCYM I PODLEGAJĄCYM DEGRADACJI ZASOBEM ROLNICTWA I OBSZARÓW WIEJSKICH – Warszawa 11 czerwca 2018



„Europejski Fundusz Rolny na rzecz Rozwoju Obszarów Wiejskich: Europa inwestująca w obszary wiejskie”
 Operacja współfinansowana ze środków Unii Europejskiej w ramach Schematu II Pomocy Technicznej „Krajowa Sieć Obszarów Wiejskich” Programu Rozwoju Obszarów Wiejskich na lata 2014-2020
 Instytucja Zarządzająca Programem Rozwoju Obszarów Wiejskich na lata 2014-2020 - Minister Rolnictwa i Rozwoju Wsi

Ocena strategii wojewódzkich

CZĘŚĆ DIAGNOSTYCZNA

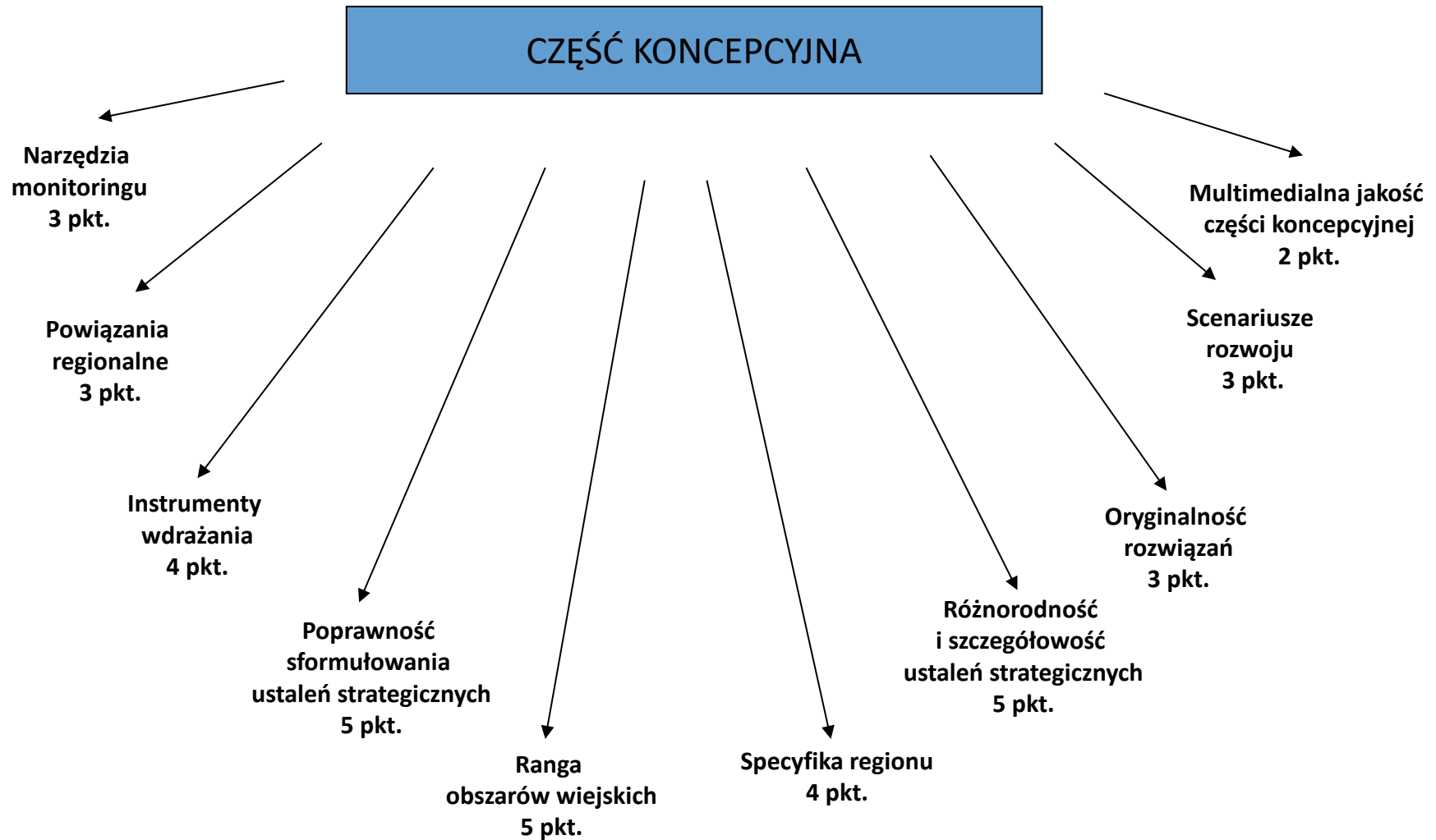


Seminarium: ZIEMIA GINĄCYM I PODLEGAJĄCYM DEGRADACJI ZASOBEM ROLNICTWA I OBSZARÓW WIEJSKICH – Warszawa 11 czerwca 2018



„Europejski Fundusz Rolny na rzecz Rozwoju Obszarów Wiejskich: Europa inwestująca w obszary wiejskie”
Operacja współfinansowana ze środków Unii Europejskiej w ramach Schematu II Pomocy Technicznej „Krajowa Sieć Obszarów Wiejskich” Programu Rozwoju Obszarów Wiejskich na lata 2014-2020
Instytucja Zarządzająca Programem Rozwoju Obszarów Wiejskich na lata 2014-2020 - Minister Rolnictwa i Rozwoju Wsi

Ocena strategii wojewódzkich



Seminarium: ZIEMIA GINĄCYM I PODLEGAJĄCYM DEGRADACJI ZASOBEM ROLNICTWA I OBSZARÓW WIEJSKICH – Warszawa 11 czerwca 2018



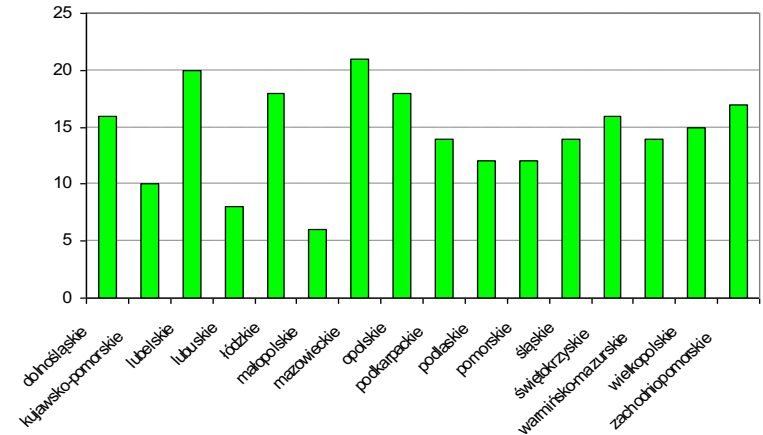
Ocena strategii wojewódzkich

Strategie zrównoważone dobrze opracowane

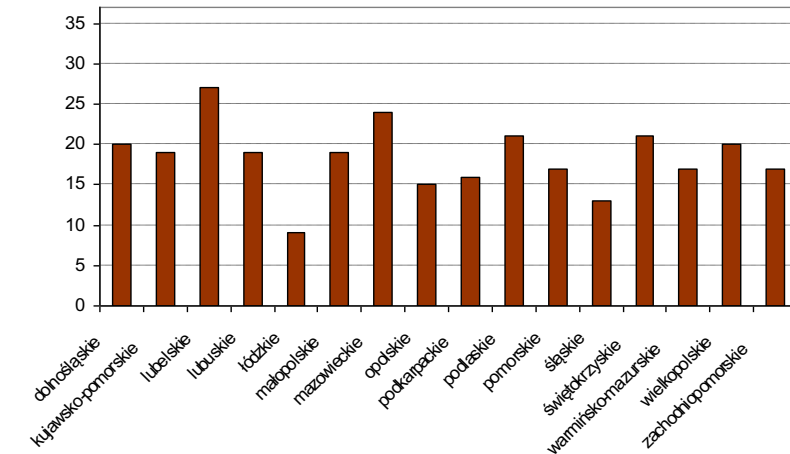
Strategie niespójne diagnostyczne

Strategie niespójne koncepcyjne

Strategie niedostosowane diagnostycznie i koncepcyjnie



		Część koncepcyjna	
		+	-
Część diagno- styczna	+	<p>dolnośląskie lubelskie mazowieckie świętokrzyskie</p>	<p>łódzkie opolskie zachodniopomorskie</p>
	-	<p>kujawsko-pomorskie lubuskie małopolskie podlaskie wielkopolskie</p>	<p>podkarpackie pomorskie śląskie warmińsko-mazurskie</p>

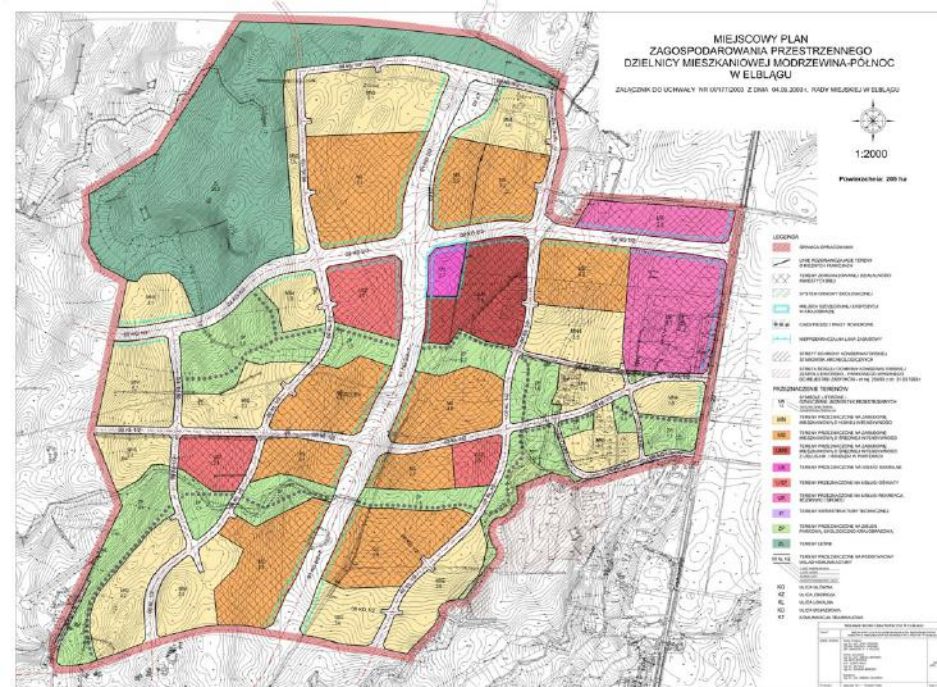
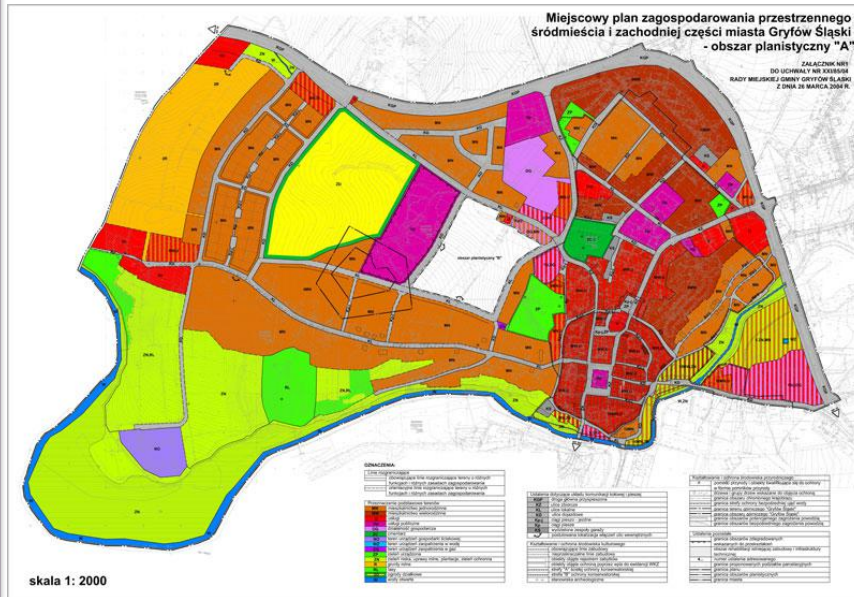


Seminarium: ZIEMIA GINĄCYM I PODLEGAJĄCYM DEGRADACJI ZASOBEM ROLNICTWA I OBSZARÓW WIEJSKICH – Warszawa 11 czerwca 2018



„Europejski Fundusz Rolny na rzecz Rozwoju Obszarów Wiejskich: Europa inwestująca w obszary wiejskie”
 Operacja współfinansowana ze środków Unii Europejskiej w ramach Schematu II Pomocy Technicznej „Krajowa Sieć Obszarów Wiejskich” Programu Rozwoju Obszarów Wiejskich na lata 2014-2020
 Instytucja Zarządzająca Programem Rozwoju Obszarów Wiejskich na lata 2014-2020 - Minister Rolnictwa i Rozwoju Wsi

Przykłady planów zagospodarowania przestrzennego



Seminarium: ZIEMIA GINĄCYM I PODLEGAJĄCYM DEGRADACJI ZASOBEM ROLNICTWA I OBSZARÓW WIEJSKICH – Warszawa 11 czerwca 2018



„Europejski Fundusz Rolny na rzecz Rozwoju Obszarów Wiejskich: Europa inwestująca w obszary wiejskie”
Operacja współfinansowana ze środków Unii Europejskiej w ramach Schematu II Pomocy Technicznej „Krajowa Sieć Obszarów Wiejskich” Programu Rozwoju Obszarów Wiejskich na lata 2014-2020
Instytucja Zarządzająca Programem Rozwoju Obszarów Wiejskich na lata 2014-2020 - Minister Rolnictwa i Rozwoju Wsi

Ustawy o zagospodarowaniu przestrzennym

W 1961 r. przyjęto ustawę o wyznaczaniu terenów budowlanych na wsi, która porządkowała zasady planowania na obszarach wiejskich; planowanie objęło zagadnienia związane ze sposobem i kierunkiem użytkowania gruntów, a jego generalną zasadą było dążenie do likwidacji rozproszenia zabudowy. Niestety postulat ten nie był realizowany; rolnicy preferowali układy rozproszone.

W 1994 r. wprowadzona została ustawa o zagospodarowaniu przestrzennym. W planowaniu wzrosła przede wszystkim rola gminy; silną pozycję otrzymała też własność prywatna, co zwiększyło możliwości kształtowania własnych interesów przez właścicieli działek. To z kolei spowodowało żywiołowy rozwój przestrzenny, często z pominięciem zasad ładu przestrzennego; rezultatem było między innymi rozpraszanie zabudowy i „niszczenie” struktury morfogenetycznej wsi.

Kolejna ustawa z 2003 r. wprowadziła ograniczenia związane z możliwościami zabudowy zagrodowej w rozproszeniu. Według M. Wesołowskiej (2005), we wcześniejszym okresie, w strefach podmiejskich budowano domy o małej powierzchni na gruntach rolnych. Do uzyskania pozwolenia na budowę wystarczyła tylko deklaracja, że inwestor będzie prowadził gospodarstwo rolne. Aktualna ustawa ogranicza taką możliwość – w niezabudowanej przestrzeni można budować tylko wówczas, gdy gospodarstwo rolne przekracza średnią powierzchnię gospodarstwa rolnego w gminie.

Seminarium: ZIEMIA GINĄCYM I PODLEGAJĄCYM DEGRADACJI ZASOBEM ROLNICTWA I OBSZARÓW WIEJSKICH – Warszawa 11 czerwca 2018



Ustawy o zagospodarowaniu przestrzennym



Przykład typu morfogenetycznego wsi - okolicy z zaburzonym systemem zabudowy spowodowanym nowym budownictwem jednorodzinny (fot. M. Ostrowski).

Seminarium: ZIEMIA GINĄCYM I PODLEGAJĄCYM DEGRADACJI ZASOBEM ROLNICTWA I OBSZARÓW WIEJSKICH – Warszawa 11 czerwca 2018

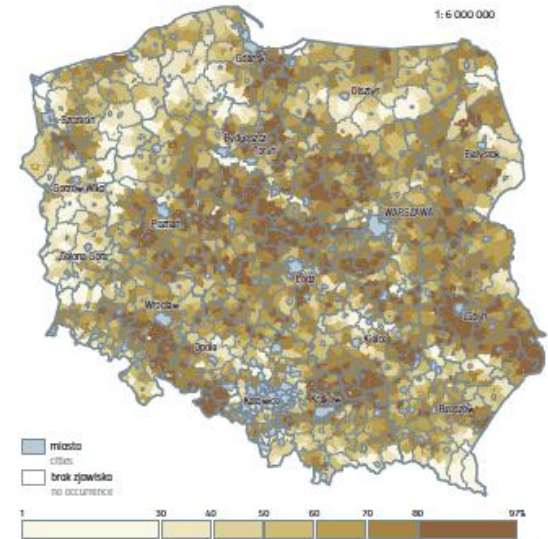


„Europejski Fundusz Rolny na rzecz Rozwoju Obszarów Wiejskich: Europa inwestująca w obszary wiejskie”
Operacja współfinansowana ze środków Unii Europejskiej w ramach Schematu II Pomocy Technicznej „Krajowa Sieć Obszarów Wiejskich” Programu Rozwoju Obszarów Wiejskich na lata 2014-2020
Instytucja Zarządzająca Programem Rozwoju Obszarów Wiejskich na lata 2014-2020 - Minister Rolnictwa i Rozwoju Wsi

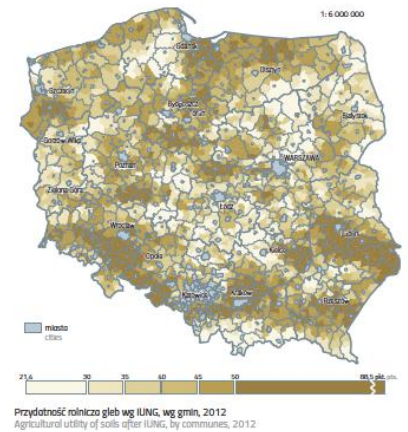
Diagnoza stanu – użytkowanie ziemi



Udział UR w powierzchni ogólnej



Przydatność rolnicza gleb



Seminarium: ZIEMIA GINĄCYM I PODLEGAJĄCYM DEGRADACJI ZASOBEM ROLNICTWA I OBSZARÓW WIEJSKICH – Warszawa 11 czerwca 2018



„Europejski Fundusz Rolny na rzecz Rozwoju Obszarów Wiejskich: Europa inwestująca w obszary wiejskie”
 Operacja współfinansowana ze środków Unii Europejskiej w ramach Schematu II Pomocy Technicznej „Krajowa Sieć Obszarów Wiejskich” Programu Rozwoju Obszarów Wiejskich na lata 2014-2020
 Instytucja Zarządzająca Programem Rozwoju Obszarów Wiejskich na lata 2014-2020 - Minister Rolnictwa i Rozwoju Wsi

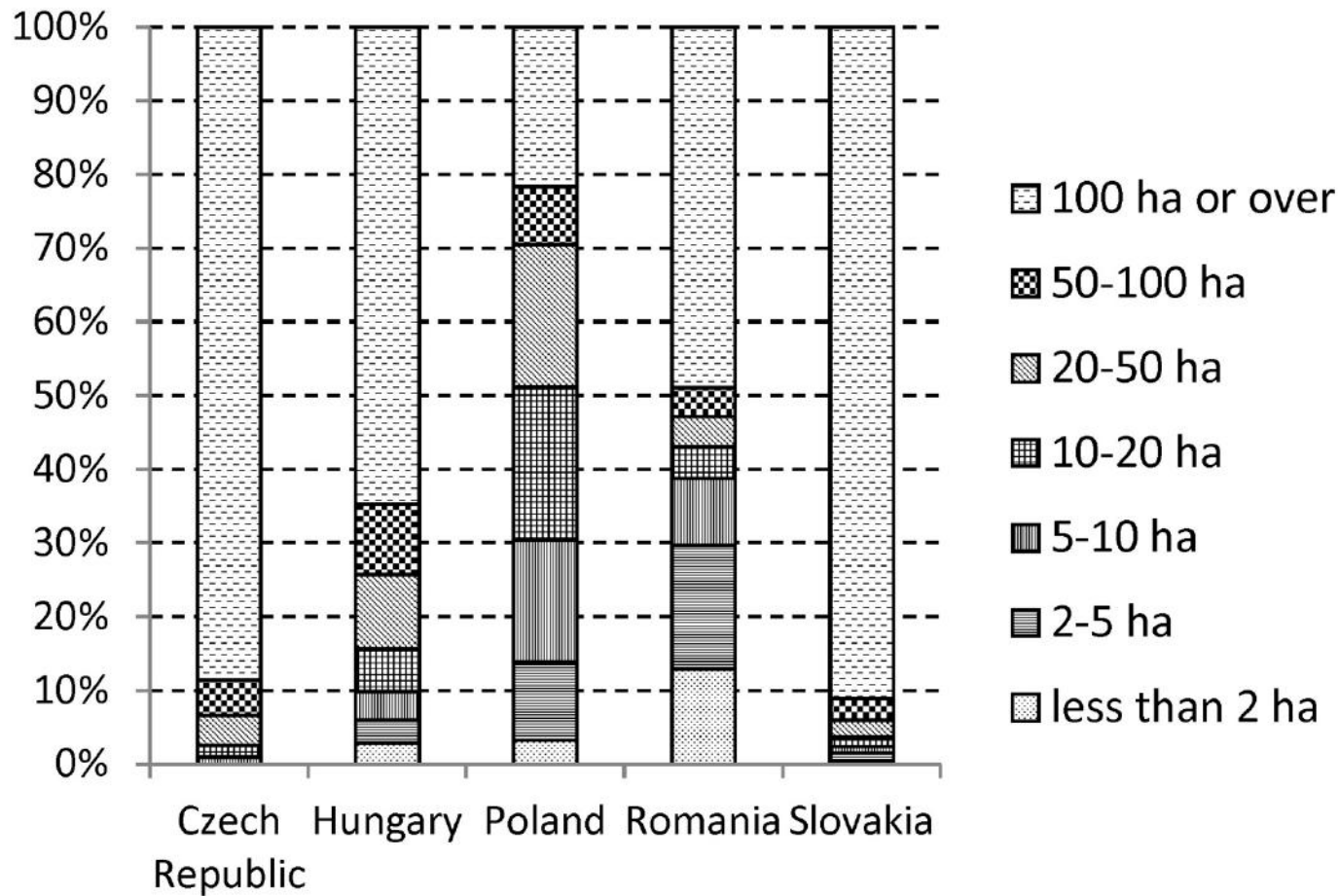
Struktura agrarna



Seminarium: ZIEMIA GINĄCYM I PODLEGAJĄCYM DEGRADACJI ZASOBEM ROLNICTWA I OBSZARÓW WIEJSKICH – Warszawa 11 czerwca 2018



„Europejski Fundusz Rolny na rzecz Rozwoju Obszarów Wiejskich: Europa inwestująca w obszary wiejskie”
Operacja współfinansowana ze środków Unii Europejskiej w ramach Schematu II Pomocy Technicznej „Krajowa Sieć Obszarów Wiejskich” Programu Rozwoju Obszarów Wiejskich na lata 2014-2020
Instytucja Zarządzająca Programem Rozwoju Obszarów Wiejskich na lata 2014-2020 - Minister Rolnictwa i Rozwoju Wsi



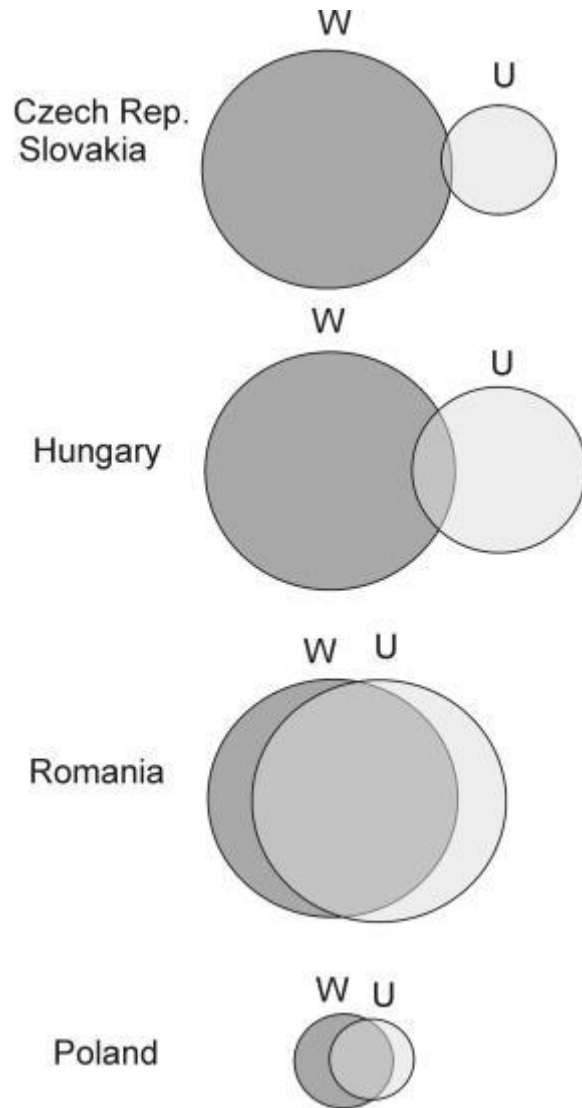
Struktura własności użytków rolnych w 2010 wg wielkości gospodarstw (source: Eurostat)

Seminarium: ZIEMIA GINĄCYM I PODLEGAJĄCYM DEGRADACJI ZASOBEM ROLNICTWA I OBSZARÓW WIEJSKICH – Warszawa 11 czerwca 2018



„Europejski Fundusz Rolny na rzecz Rozwoju Obszarów Wiejskich: Europa inwestująca w obszary wiejskie”
 Operacja współfinansowana ze środków Unii Europejskiej w ramach Schematu II Pomocy Technicznej „Krajowa Sieć Obszarów Wiejskich” Programu Rozwoju Obszarów Wiejskich na lata 2014-2020
 Instytucja Zarządzająca Programem Rozwoju Obszarów Wiejskich na lata 2014-2020 - Minister Rolnictwa i Rozwoju Wsi

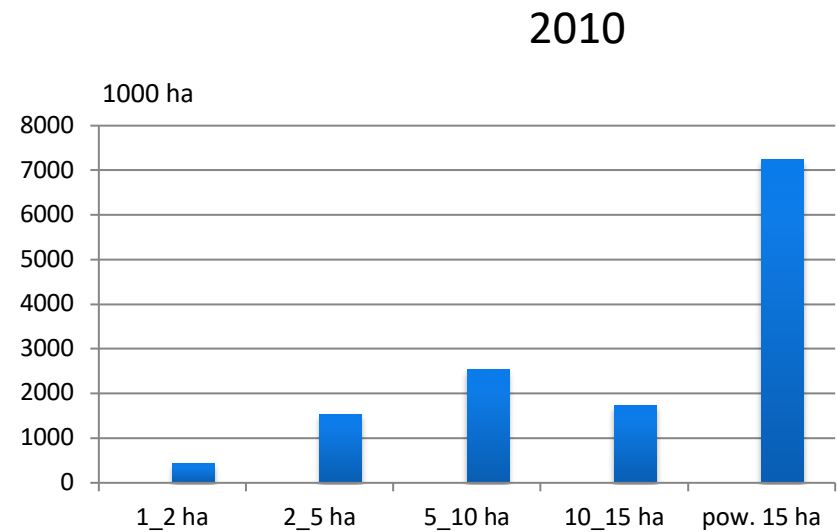
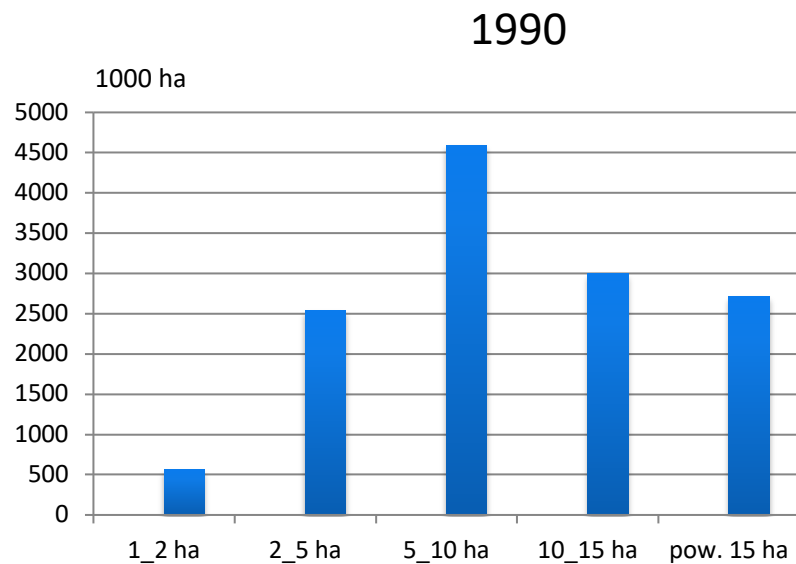
Modele relacji własności i użytkowania gruntów jako efektu zmian własnościowych w rolnictwie Czech, Słowacji, Węgier i Rumunii



ZIEMIA GINĄCYM I PODLEGAJĄCYM DEGRADACJI ZASOBEM ROLNICTWA I OBSZARÓW WIEJSKICH – Warszawa 11 czerwca 2018



„Europejski Fundusz Rolny na rzecz Rozwoju Obszarów Wiejskich: Europa inwestująca w obszary wiejskie”
Operacja współfinansowana ze środków Unii Europejskiej w ramach Schematu II Pomocy Technicznej „Krajowa Sieć Obszarów Wiejskich” Programu Rozwoju Obszarów Wiejskich na lata 2014-2020
Instytucja Zarządzająca Programem Rozwoju Obszarów Wiejskich na lata 2014-2020 - Minister Rolnictwa i Rozwoju Wsi

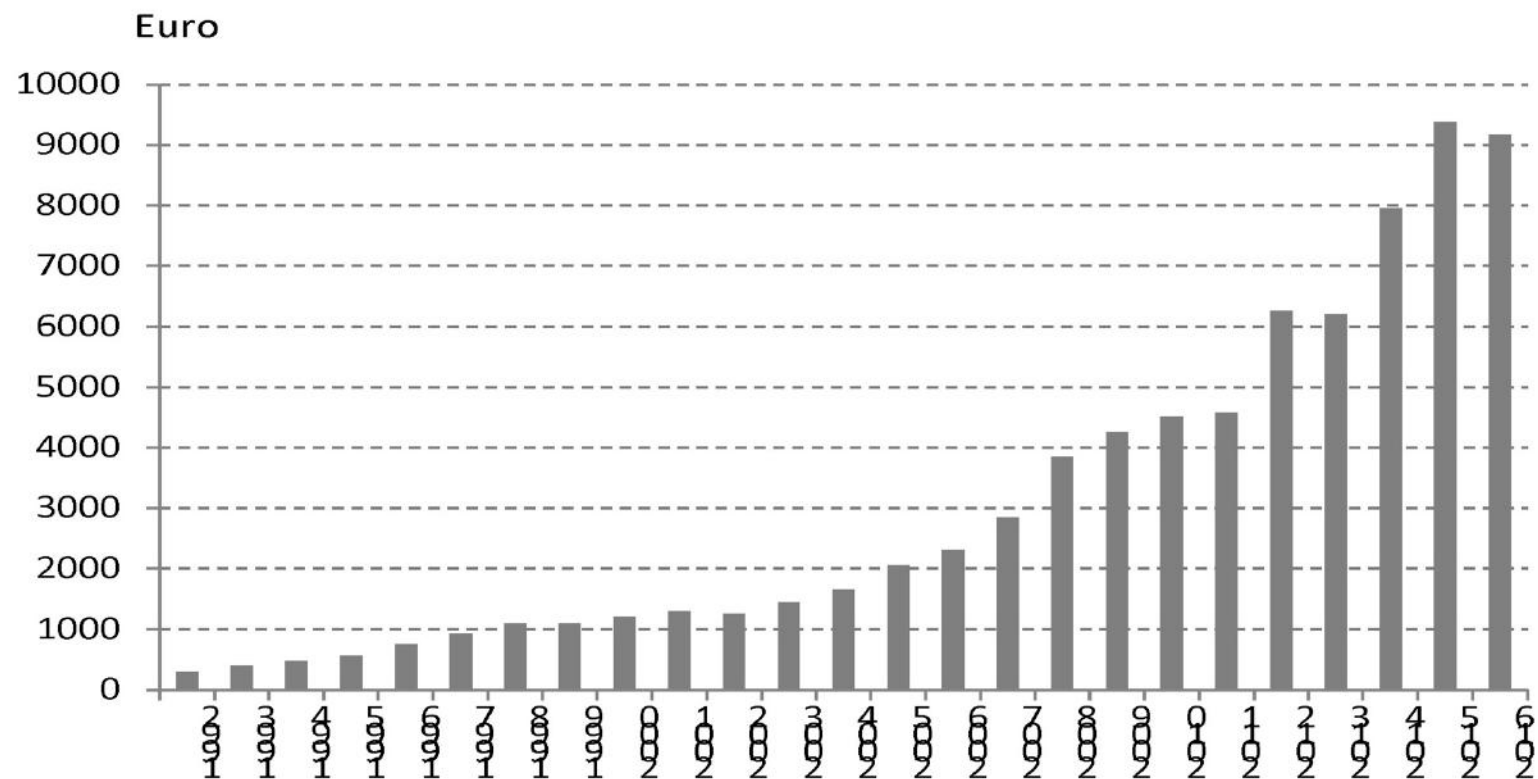


Area of farms by size in 1000`s ha

Seminarium: ZIEMIA GINĄCYM I PODLEGAJĄCYM DEGRADACJI ZASOBEM ROLNICTWA I OBSZARÓW WIEJSKICH – Warszawa 11 czerwca 2018



„Europejski Fundusz Rolny na rzecz Rozwoju Obszarów Wiejskich: Europa inwestująca w obszary wiejskie”
 Operacja współfinansowana ze środków Unii Europejskiej w ramach Schematu II Pomocy Technicznej „Krajowa Sieć Obszarów Wiejskich” Programu Rozwoju Obszarów Wiejskich na lata 2014-2020
 Instytucja Zarządzająca Programem Rozwoju Obszarów Wiejskich na lata 2014-2020 - Minister Rolnictwa i Rozwoju Wsi



Ceny gruntów ornych w Polsce (Euro/ha),

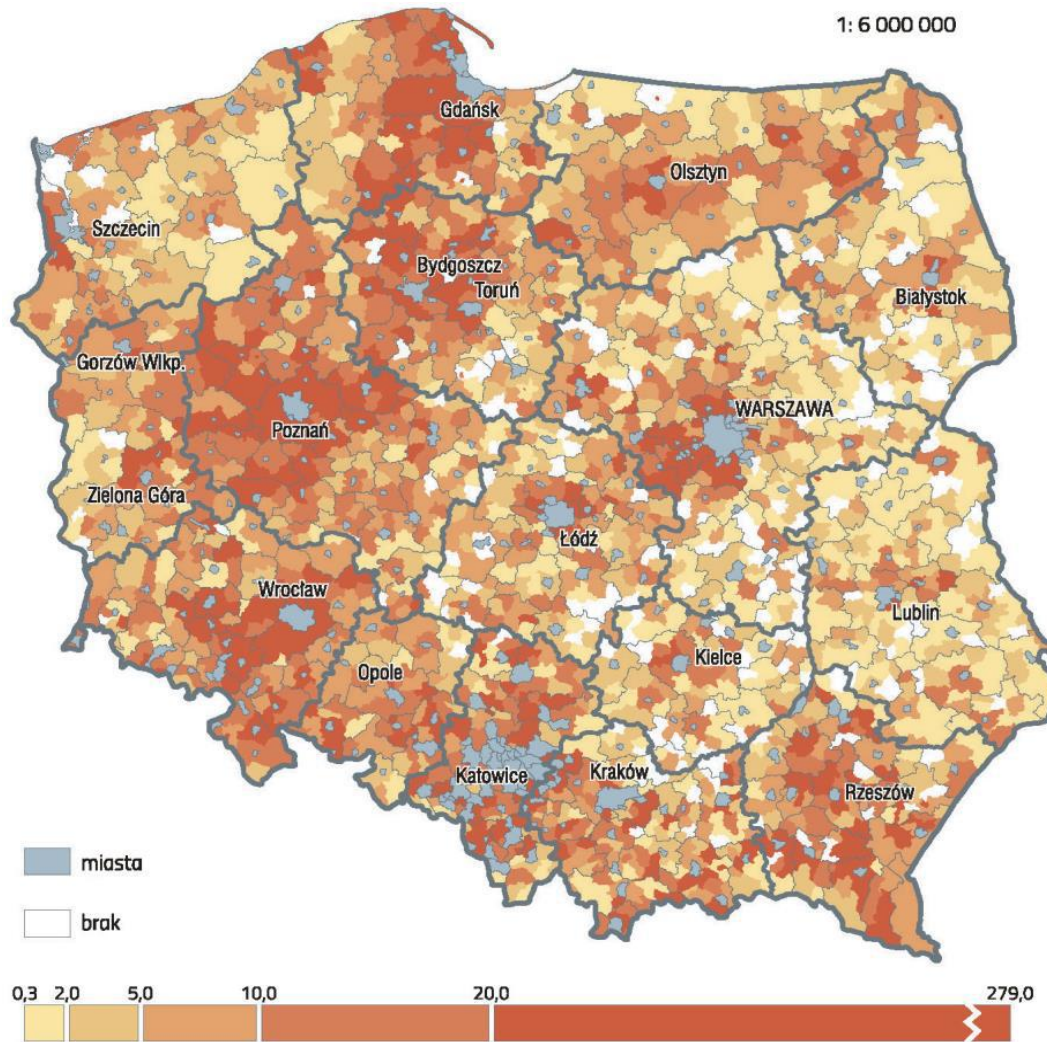
Seminarium: ZIEMIA GINĄCYM I PODLEGAJĄCYM DEGRADACJI ZASOBEM ROLNICTWA I OBSZARÓW WIEJSKICH – Warszawa 11 czerwca 2018



„Europejski Fundusz Rolny na rzecz Rozwoju Obszarów Wiejskich: Europa inwestująca w obszary wiejskie”
 Operacja współfinansowana ze środków Unii Europejskiej w ramach Schematu II Pomocy Technicznej „Krajowa Sieć Obszarów Wiejskich” Programu Rozwoju Obszarów Wiejskich na lata 2014-2020
 Instytucja Zarządzająca Programem Rozwoju Obszarów Wiejskich na lata 2014-2020 - Minister Rolnictwa i Rozwoju Wsi

Planowanie przestrzenne

1: 6 000 000



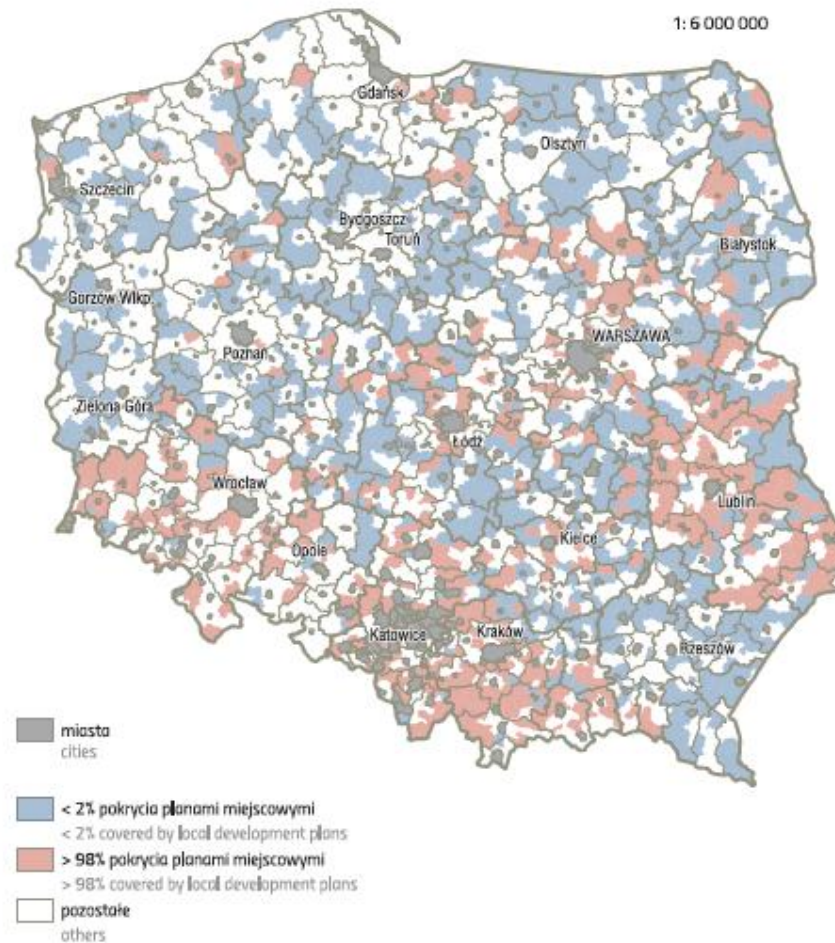
Liczba planów zagospodarowania przestrzennego na 100 km² wg gmin, 2013

Seminarium: ZIEMIA GINĄCYM I PODLEGAJĄCYM DEGRADACJI ZASOBEM ROLNICTWA I OBSZARÓW WIEJSKICH – Warszawa 11 czerwca 2018



„Europejski Fundusz Rolny na rzecz Rozwoju Obszarów Wiejskich: Europa inwestująca w obszary wiejskie”
Operacja współfinansowana ze środków Unii Europejskiej w ramach Schematu II Pomocy Technicznej „Krajowa Sieć Obszarów Wiejskich” Programu Rozwoju Obszarów Wiejskich na lata 2014-2020
Instytucja Zarządzająca Programem Rozwoju Obszarów Wiejskich na lata 2014-2020 - Minister Rolnictwa i Rozwoju Wsi

Planowanie przestrzenne

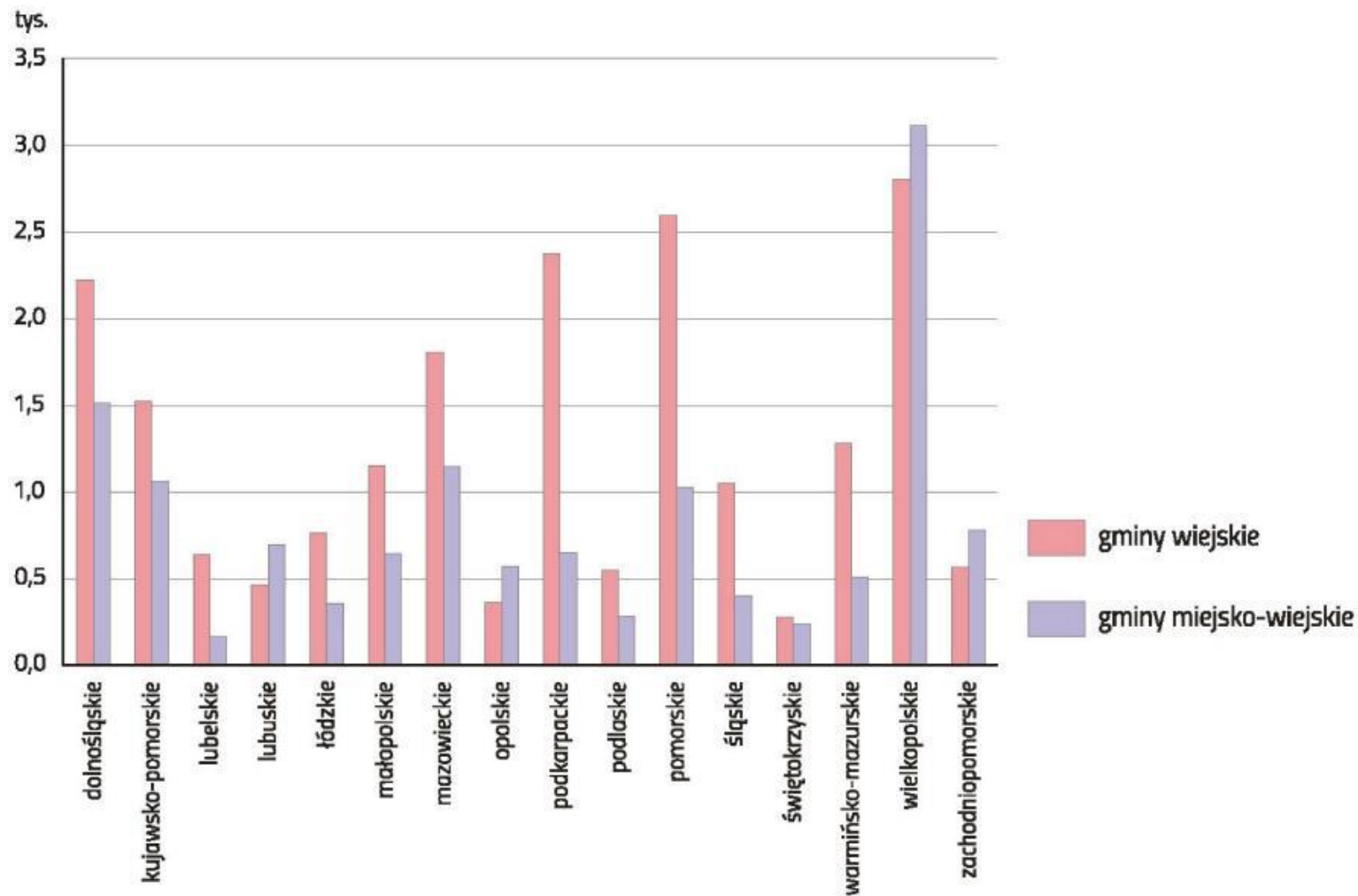


Gminy o najmniejszym i największym udziale powierzchni objętej obowiązującymi planami miejscowymi, 2013

Seminarium: ZIEMIA GINĄCYM I PODLEGAJĄCYM DEGRADACJI ZASOBEM ROLNICTWA I OBSZARÓW WIEJSKICH – Warszawa 11 czerwca 2018



„Europejski Fundusz Rolny na rzecz Rozwoju Obszarów Wiejskich: Europa inwestująca w obszary wiejskie”
Operacja współfinansowana ze środków Unii Europejskiej w ramach Schematu II Pomocy Technicznej „Krajowa Sieć Obszarów Wiejskich” Programu Rozwoju Obszarów Wiejskich na lata 2014-2020
Instytucja Zarządzająca Programem Rozwoju Obszarów Wiejskich na lata 2014-2020 - Minister Rolnictwa i Rozwoju Wsi

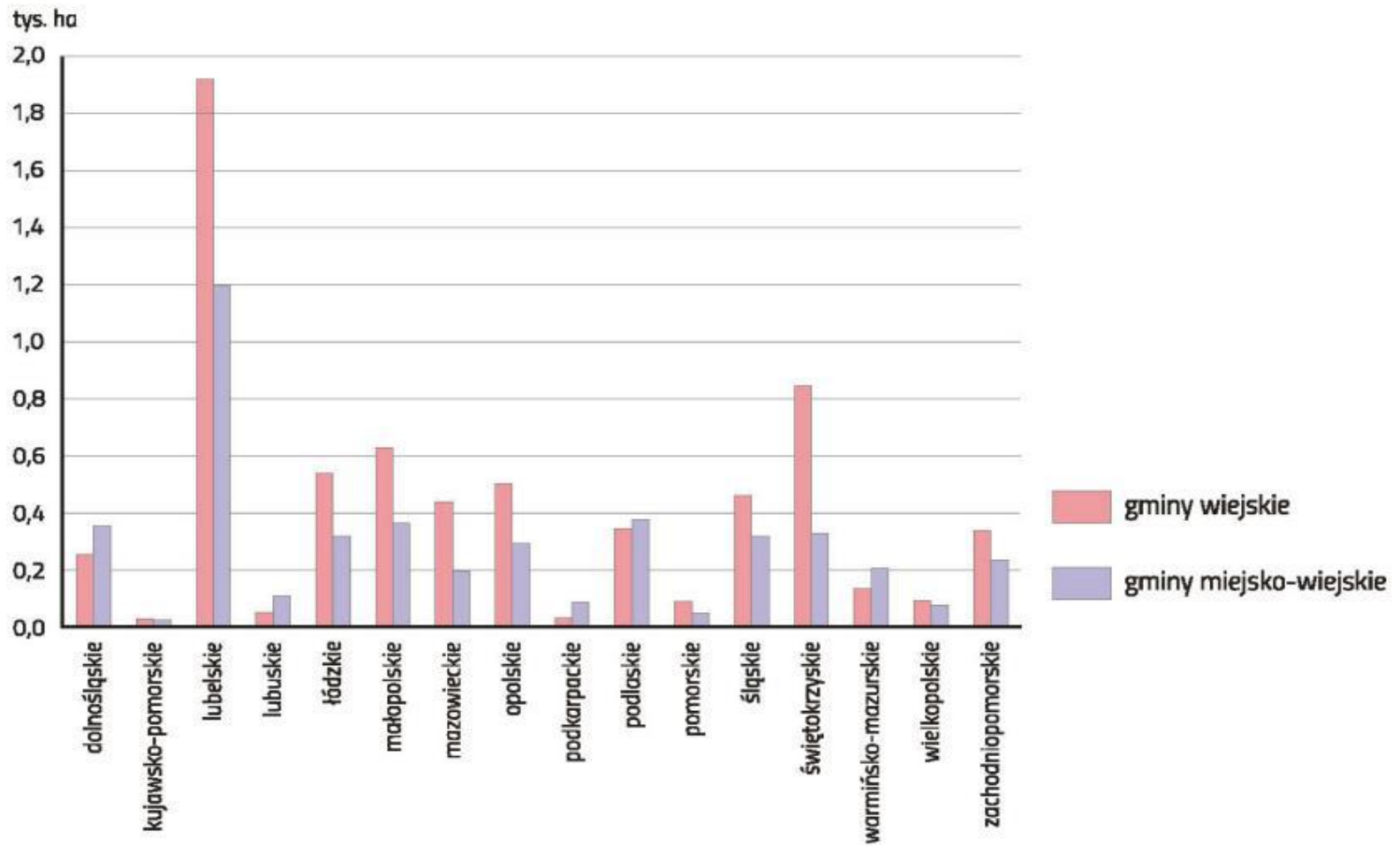


Liczba miejscowych planów zagospodarowania przestrzennego w gminach wg województw, 2013

Seminarium: ZIEMIA GINĄCYM I PODLEGAJĄCYM DEGRADACJI ZASOBEM ROLNICTWA I OBSZARÓW WIEJSKICH – Warszawa 11 czerwca 2018



„Europejski Fundusz Rolny na rzecz Rozwoju Obszarów Wiejskich: Europa inwestująca w obszary wiejskie”
 Operacja współfinansowana ze środków Unii Europejskiej w ramach Schematu II Pomocy Technicznej „Krajowa Sieć Obszarów Wiejskich” Programu Rozwoju Obszarów Wiejskich na lata 2014-2020
 Instytucja Zarządzająca Programem Rozwoju Obszarów Wiejskich na lata 2014-2020 - Minister Rolnictwa i Rozwoju Wsi

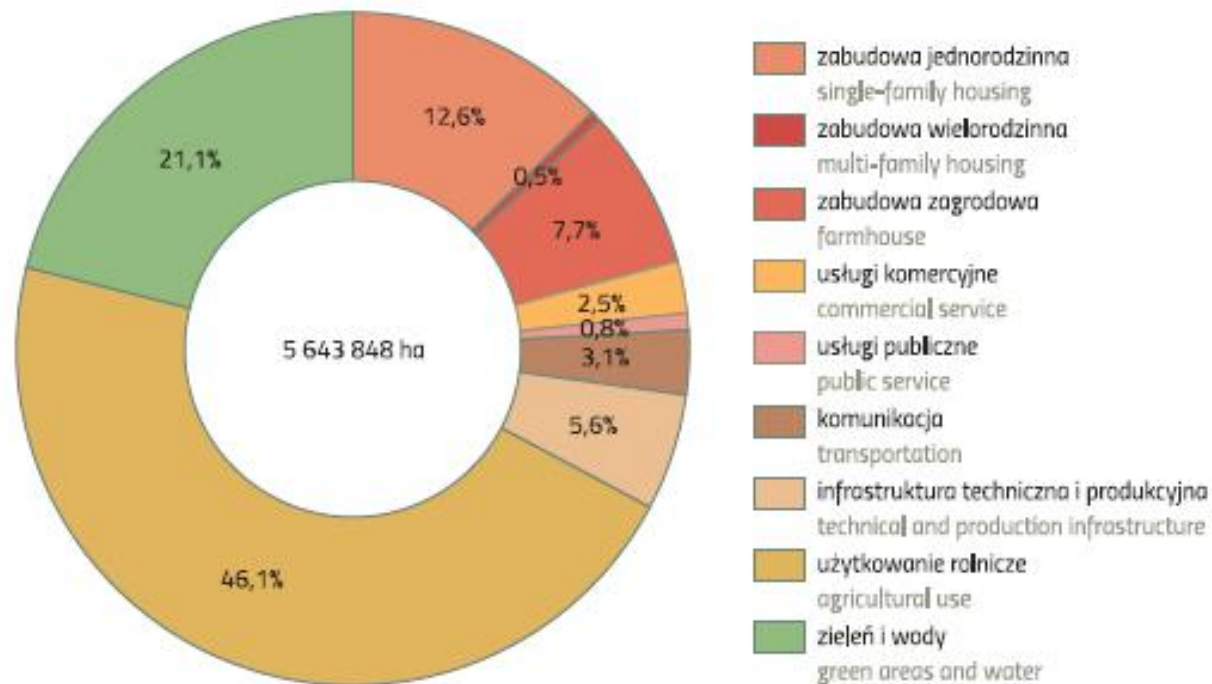


Przeciętna powierzchnia miejscowego planu zagospodarowania przestrzennego w gminach wg województw, 2013

Seminarium: ZIEMIA GINĄCYM I PODLEGAJĄCYM DEGRADACJI ZASOBEM ROLNICTWA I OBSZARÓW WIEJSKICH – Warszawa 11 czerwca 2018



„Europejski Fundusz Rolny na rzecz Rozwoju Obszarów Wiejskich: Europa inwestująca w obszary wiejskie”
 Operacja współfinansowana ze środków Unii Europejskiej w ramach Schematu II Pomocy Technicznej „Krajowa Sieć Obszarów Wiejskich” Programu Rozwoju Obszarów Wiejskich na lata 2014-2020
 Instytucja Zarządzająca Programem Rozwoju Obszarów Wiejskich na lata 2014-2020 - Minister Rolnictwa i Rozwoju Wsi



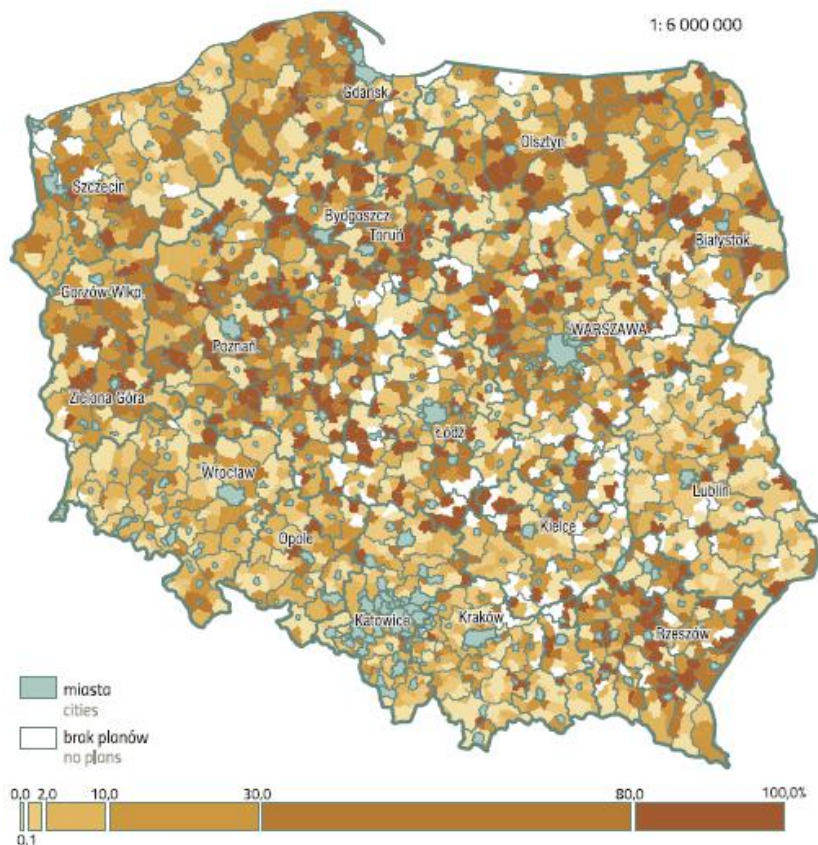
Struktura przeznaczenia terenów w obowiązujących planach miejscowych w gminach wiejskich, 2012

Land use structure in valid local development plans in rural communes, 2012

Seminarium: ZIEMIA GINĄCYM I PODLEGAJĄCYM DEGRADACJI ZASOBEM ROLNICTWA I OBSZARÓW WIEJSKICH – Warszawa 11 czerwca 2018

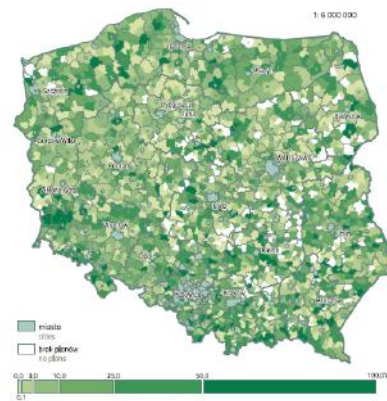


„Europejski Fundusz Rolny na rzecz Rozwoju Obszarów Wiejskich: Europa inwestująca w obszary wiejskie”
 Operacja współfinansowana ze środków Unii Europejskiej w ramach Schematu II Pomocy Technicznej „Krajowa Sieć Obszarów Wiejskich” Programu Rozwoju Obszarów Wiejskich na lata 2014-2020
 Instytucja Zarządzająca Programem Rozwoju Obszarów Wiejskich na lata 2014-2020 - Minister Rolnictwa i Rozwoju Wsi



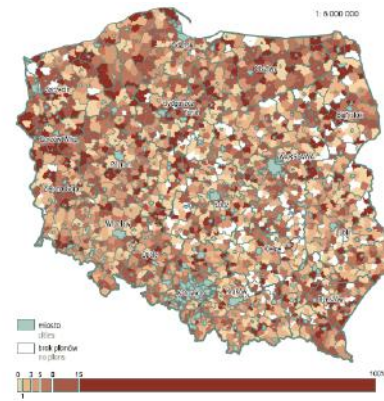
Udział powierzchni terenów rolniczych objętych planami miejscowymi, dla których zmieniono przeznaczenie na cele nierolnicze wg gmin, 2013

Share of agricultural areas under local development plans with land use changed to non-agricultural use by communes, 2013



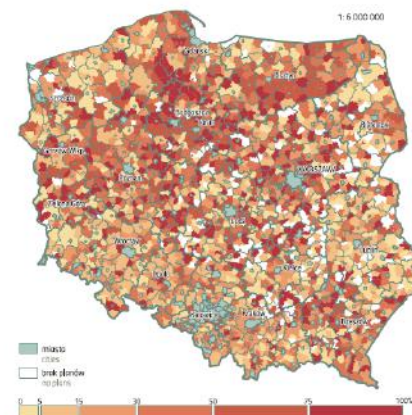
Udział powierzchni miejscowych planów zagospodarowania przestrzennego przeznaczonej pod zieleń i wody wg gmin, 2013

Area shares in local development plans intended for green areas and water by communes, 2013



Udział powierzchni miejscowych planów zagospodarowania przestrzennego przeznaczonej pod komunikację i infrastrukturę techniczną wg gmin, 2013

Area shares in local development plans intended for transportation and technical infrastructure by communes, 2013



Udział powierzchni miejscowych planów zagospodarowania przestrzennego przeznaczonej pod zabudowę mieszkaniową i usługową wg gmin, 2013

Area shares in local development plans intended for residential and service use by communes, 2013

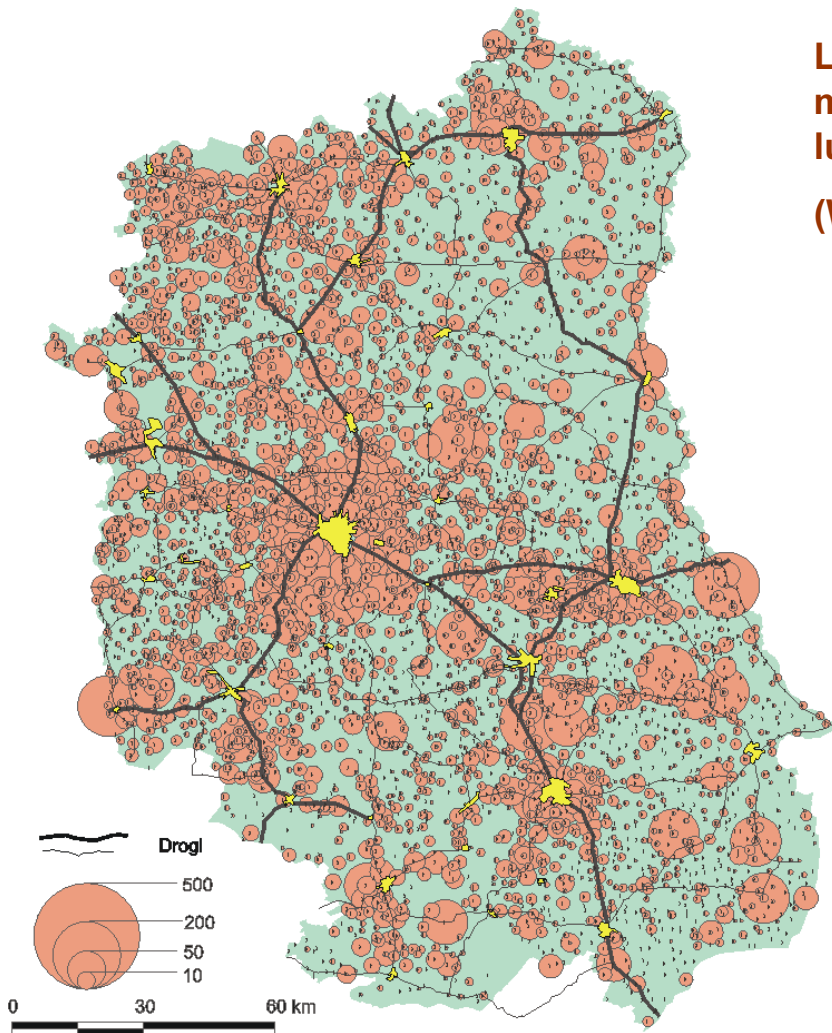
Seminarium: ZIEMIA GINĄCYM I PODLEGAJĄCYM DEGRADACJI ZASOBEM ROLNICTWA I OBSZARÓW WIEJSKICH – Warszawa 11 czerwca 2018



„Europejski Fundusz Rolny na rzecz Rozwoju Obszarów Wiejskich: Europa inwestująca w obszary wiejskie”
 Operacja współfinansowana ze środków Unii Europejskiej w ramach Schematu II Pomocy Technicznej „Krajowa Sieć Obszarów Wiejskich” Programu Rozwoju Obszarów Wiejskich na lata 2014-2020
 Instytucja Zarządzająca Programem Rozwoju Obszarów Wiejskich na lata 2014-2020 - Minister Rolnictwa i Rozwoju Wsi

Liczba pozwoleń wydanych na budowę domów mieszkalnych na obszarach wiejskich w woj. lubelskim w latach 1995-2000

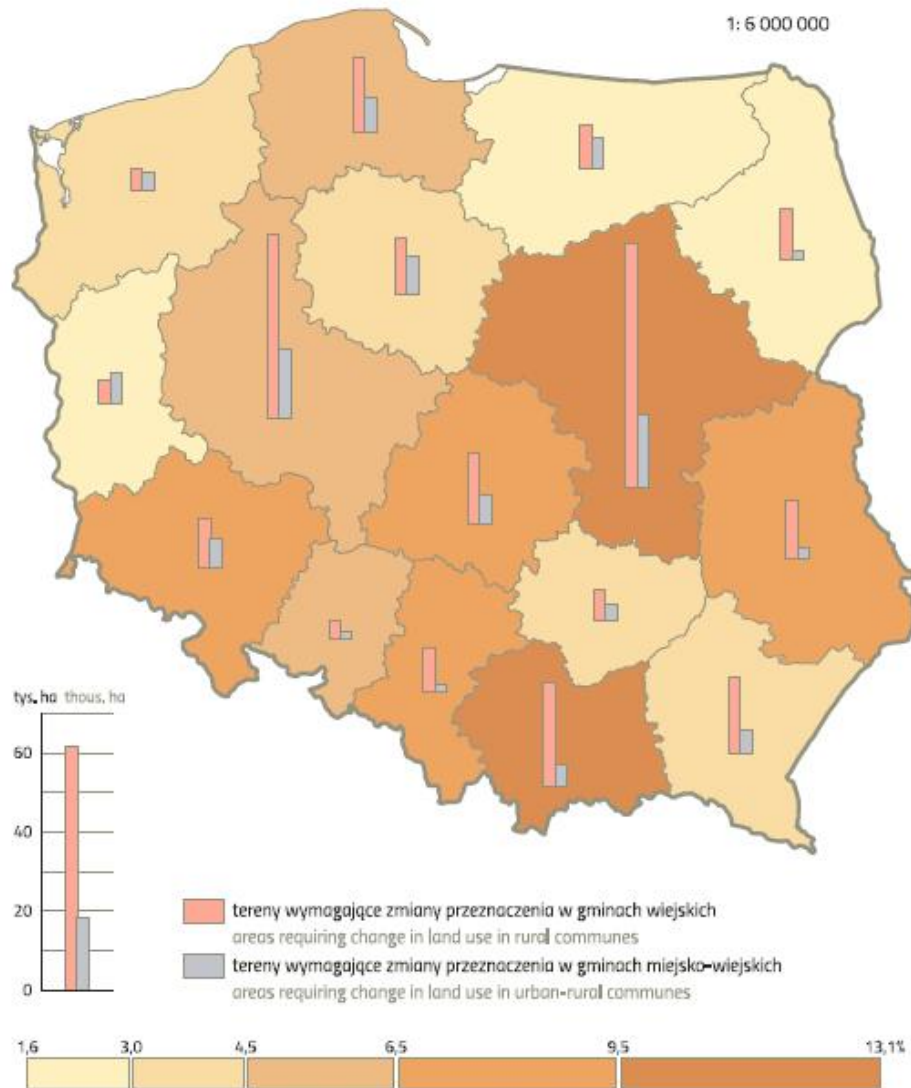
(Wesołowska, 2005)



Seminarium: ZIEMIA GINĄCYM I PODLEGAJĄCYM DEGRADACJI ZASOBEM ROLNICTWA I OBSZARÓW WIEJSKICH – Warszawa 11 czerwca 2018



„Europejski Fundusz Rolny na rzecz Rozwoju Obszarów Wiejskich: Europa inwestująca w obszary wiejskie”
Operacja współfinansowana ze środków Unii Europejskiej w ramach Schematu II Pomocy Technicznej „Krajowa Sieć Obszarów Wiejskich” Programu Rozwoju Obszarów Wiejskich na lata 2014-2020
Instytucja Zarządzająca Programem Rozwoju Obszarów Wiejskich na lata 2014-2020 - Minister Rolnictwa i Rozwoju Wsi



udział terenów wskazanych na cele nierolnicze w gruntach rolnych ogółem
percentage of areas assigned to non-agricultural use in the total of agricultural land

Powierzchnia terenów wskazanych w studium uwarunkowań i kierunków zagospodarowania przestrzennego wymagających zmiany przeznaczenia gruntów rolnych na cele nierolnicze wg województw, 2013

Areas assigned in the studies of conditions and directions for spatial development as requiring change from agricultural to non-agricultural use by voivodships, 2013

OBSZARÓW WIEJSKICH – Warszawa 11 czerwca 2018



„Obszary Wiejskie: Europa inwestująca w obszary wiejskie”
i Europejskiej w ramach Schematu II Pomocy Technicznej „Krajowa

Okres transformacji społecznej i gospodarczej generuje szereg zjawisk problemowych, które odbiły swoje piętno w zagospodarowaniu przestrzennym. Zjawiska takie koncentrują się przede wszystkim w strefach sąsiadujących z miastami.

Gminy wiejskie są pokryte planami jeszcze w niewystarczającym stopniu. Brak instrumentów planowania niesie ze sobą chaos przestrzenny.

Nieliczną grupę stanowią gminy w pełni pokryte planami przestrzennymi, w których można założyć, że miejscowy plan w sposób kompleksowy kształtuje przestrzeń całej gminy.

Częściej mamy do czynienia z gminami, w których plany obejmują tylko niewielkie powierzchnie jednostek, przygotowane przede wszystkim pod kątem konkretnych inwestycji. W takich jednostkach można mówić o braku harmonijnego planowania.

Seminarium: ZIEMIA GINĄCYM I PODLEGAJĄCYM DEGRADACJI ZASOBEM ROLNICTWA I OBSZARÓW WIEJSKICH – Warszawa 11 czerwca 2018



„Europejski Fundusz Rolny na rzecz Rozwoju Obszarów Wiejskich: Europa inwestująca w obszary wiejskie”
Operacja współfinansowana ze środków Unii Europejskiej w ramach Schematu II Pomocy Technicznej „Krajowa Sieć Obszarów Wiejskich” Programu Rozwoju Obszarów Wiejskich na lata 2014-2020
Instytucja Zarządzająca Programem Rozwoju Obszarów Wiejskich na lata 2014-2020 - Minister Rolnictwa i Rozwoju Wsi

Dziękuję

Seminarium: ZIEMIA GINĄCYM I PODLEGAJĄCYM DEGRADACJI ZASOBEM ROLNICTWA I OBSZARÓW WIEJSKICH – Warszawa 11 czerwca 2018



„Europejski Fundusz Rolny na rzecz Rozwoju Obszarów Wiejskich: Europa inwestująca w obszary wiejskie”
Operacja współfinansowana ze środków Unii Europejskiej w ramach Schematu II Pomocy Technicznej „Krajowa Sieć Obszarów Wiejskich” Programu Rozwoju Obszarów Wiejskich na lata 2014-2020
Instytucja Zarządzająca Programem Rozwoju Obszarów Wiejskich na lata 2014-2020 - Minister Rolnictwa i Rozwoju Wsi