



CENTRUM DORADZTWA ROLNICZEGO W BRWINOWIE



„Upowszechnianie wiedzy w zakresie systemów jakości żywności”

Finał X konkursu „ najlepsze Gospodarstwo Ekologiczne 2017”

Studium przypadku - przykłady sukcesu w produkcji i sprzedaży produktów ekologicznych na przykładzie przetwórnicy CDR O/Radom-

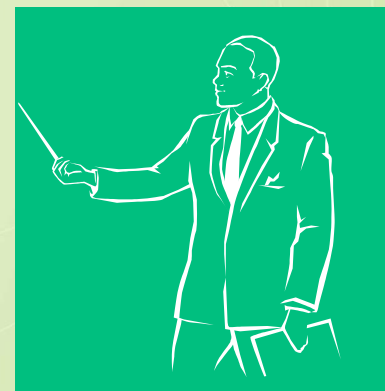
www.cdr.gov.pl

Janusz Lesisz – CDR Radom



Zarys prezentacji

- I. **Idea utworzenia Centrum Praktycznego Szkolenia w Zakresie Małego Przetwórstwa**
- II. **Opis Centrum**
- III. **Zakres działalności**
- IV. **Podsumowanie**





I. Idea utworzenia Centrum Praktycznego Szkolenia w Zakresie Małego Przetwórstwa

Geneza powstania Centrum:

- ❖ Utworzenie Centrum jest odpowiedzią na oczekiwania rolników i małych przedsiębiorców, którzy wytwarzają lub chcieliby wytwarzać produkty, na które istnieje zapotrzebowanie głównie na rynku lokalnym.
- ❖ Możliwość prowadzenia tego rodzaju zakładów, przy zachowaniu jednocześnie standardów gwarantujących bezpieczeństwo produkowanej żywności, wpisuje się także w strategię wspierania produkcji żywności na poziomie lokalnym oraz wprowadzania ułatwień dla przedsiębiorstw o ograniczonej zdolności produkcyjnej, bez konieczności ponoszenia z ich strony znacznych inwestycji, które w rezultacie nie przyniosłyby wyraźnych korzyści dla zapewnienia higieny w zakładzie, a naraziłyby na przesadne i nieadekwatne do wielkości prowadzonej produkcji i sprzedaży inwestowanie.
- ❖ Bezpośrednia sprzedaż tych produktów w regionach gdzie się je produkuje przyczynia się także do rozwoju oraz zachowania dziedzictwa kulinarnego obszarów wiejskich.

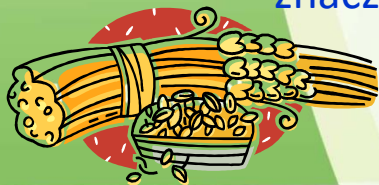




I. Idea utworzenia Centrum Praktycznego Szkolenia w Zakresie Małego Przetwórstwa

Inicjatywa Ministerstwa Rolnictwa i Centrum Doradztwa Rolniczego Oddział w Radomiu w zakresie utworzenia i prowadzenia Centrum Praktycznego Szkolenia kierująca się następującymi przesłankami:

- Łańcuch dostaw żywności łączy trzy istotne sektory gospodarki: rolnictwo, przetwórstwo spożywcze oraz dystrybucję. Pozycja rolnika - producenta surowców jest w tym łańcuchu naj słabsza.
- Oczekiwania rolników, którzy prowadząc gospodarstwa chcą także wytwarzać produkty, na które istnieje zapotrzebowanie głównie na rynku lokalnym **pokazanie praktycznych możliwości.**
- Możliwość prowadzenia tego rodzaju działalności, przy zachowaniu jednocześnie standardów gwarantujących bezpieczeństwo produkowanej żywności.
- Możliwość wytwarzania produktów tradycyjnych i regionalnych w małej skali przy wykorzystaniu specyficznych technologii i umiejętności
- Szansa na zapobieżenie lub przynajmniej na ograniczenie przechwytywania znacznej części wartości dodanej przez wielkich producentów i dystrybutorów





I. Idea utworzenia Centrum Praktycznego Szkolenia w Zakresie Małego Przetwórstwa

Cel działania Centrum:

Pokazanie praktycznych możliwości dostosowania zasobów gospodarstwa do rozpoczęcia i prowadzenia „małego przetwórstwa”, tak aby spełniało zarówno standardy higieny, bezpieczeństwa jak i wymogi prawne.





II. Opis Centrum

PROCES TECHNOLOGICZNY PRZEMIAŁU ZBOŻA NA MAKĘ



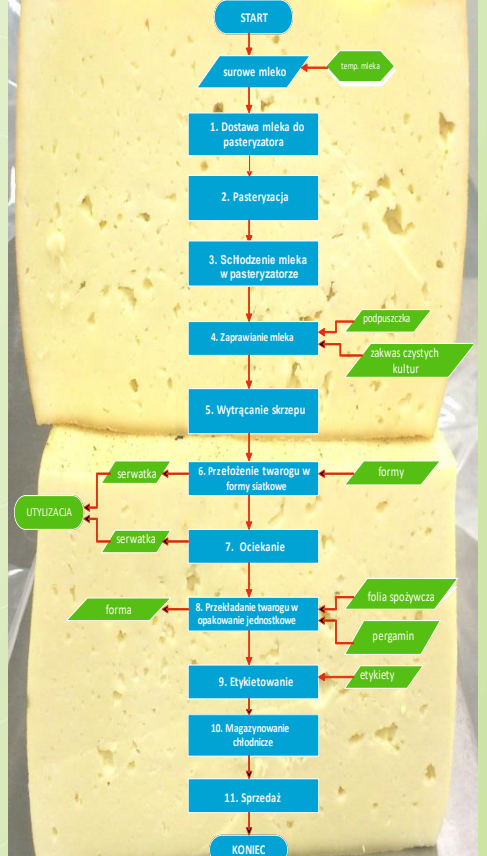
PROCES TECHNOLOGICZNY PRODUKCJI SOKU



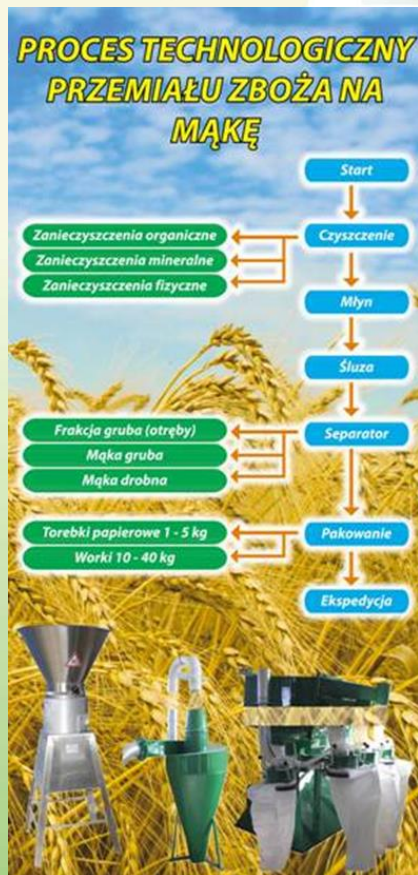
PROCES TECHNOLOGICZNY PRODUKCJI KIEŁBAS



PROCES TECHNOLOGICZNY PRODUKCJI SERA



II. Opis Centrum - przetwórstwo zbóż



„Mały młyn”:

Młyn został uruchomiony w Ekologicznym Gospodarstwie Pokazowym w Chwałowicach.

Produkowane są w nim mąki z pszenicy, orkiszu i żyta.

Surowiec do przemiału pochodzi z upraw prowadzonych we własnym gospodarstwie.

Gospodarstwo dysponowało już maszynami i urządzeniami do czyszczenia ziarna.

W celu realizacji inwestycji zakupiony został młelnik żarnowy, posiadający kamienie bazaltowe utwardzane korundem o zwiększonej wytrzymałości na ścieranie, o wydajności 80 kg mąki drobnej na godzinę.

Zakupiono również separator sitowy, który pozwala frakcjonować mlewo na asortymenty.

Uzupełnieniem linii jest system odpylania z filtrocyclonem, który jednocześnie umożliwia transport pneumatyczny mlewa z młelnika do separatora.

Dzienna zdolność produkcyjna linii wynosi 0,8 -1.5 tony.



II. Opis Centrum - przetwórstwo zbóż



Adaptacja:

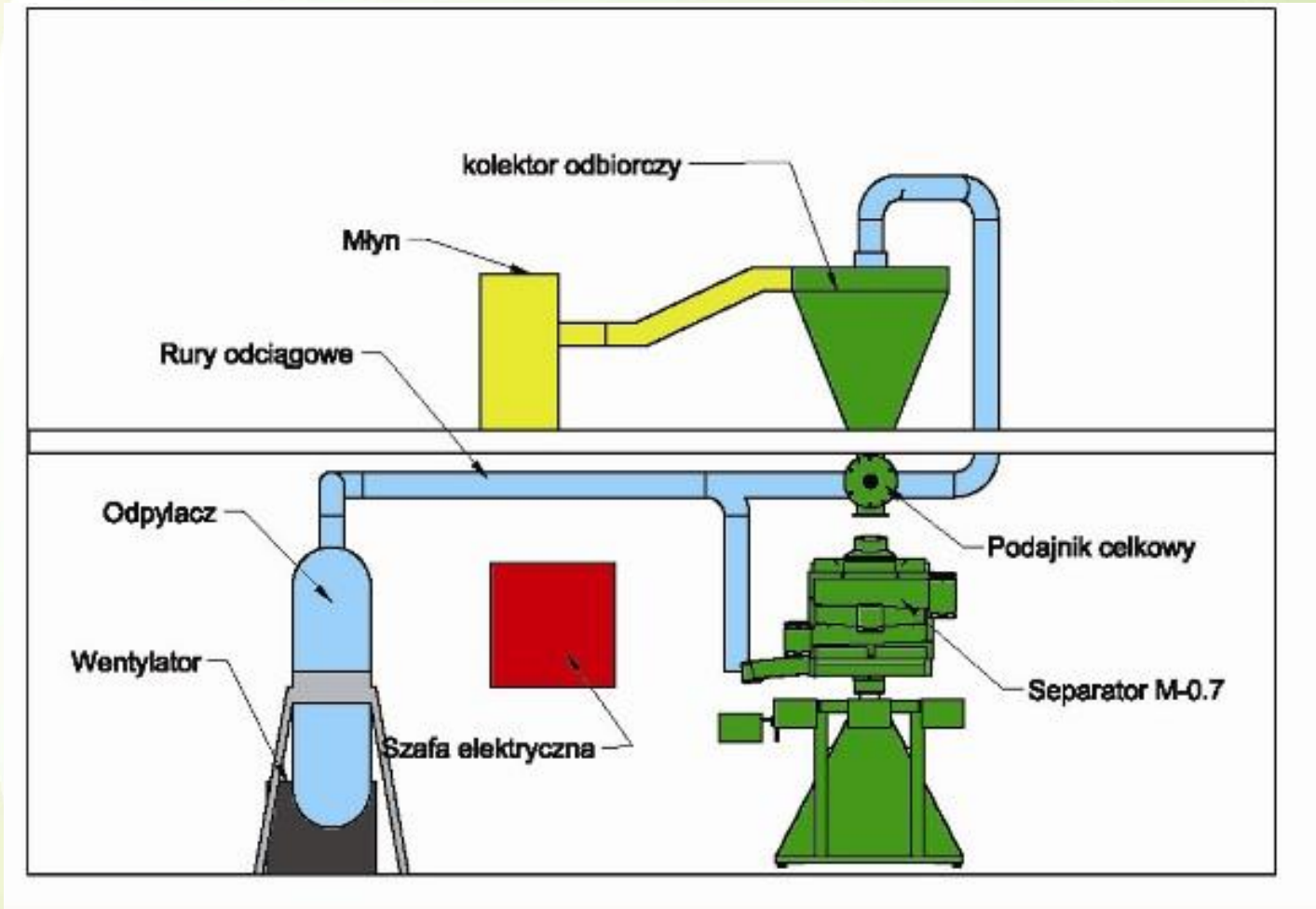
- „Mały młyn” w Ekologicznym Gospodarstwie Pokazowym w Chwałowicach – budynek magazynowy (spichlerz);
- Powierzchnia – 61 m²
 - Koszt adaptacji – 29 000 zł, 475 zł/m²

Koszty wyposażenia:

- „Mały młyn” – 111 286 zł, w tym:
 - Mlewnik żarnowy – 25 052 zł,
 - Separator (odsiewacz sitowy) - 36 234 zł,
 - System odpylania – 50 000 zł.

RAZEM: 140 286 Zł.

II. Opis Centrum - przetwórstwo zbóż



II. Opis Centrum - przetwórstwo owoców i warzyw



Tłocznia soku:

Linia do produkcji soku znajduje się w budynku magazynowym na terenie siedziby CDR O/Radom.

Budynek został zaadaptowany i jest obecnie obiektem dydaktycznym.

Oprócz przetwórstwa owoców i warzyw zlokalizowane w nim jest przetwórstwo mięsa.

Surowcami do produkcji soku są głównie owoce ziarnkowe, ponadto można tłoczyć sok z marchwi, buraków ćwikłowych i owoców jagodowych.

Wydajność linii wynosi 450 – 500 litrów soku na godzinę.



II. Opis Centrum - przetwórstwo owoców i warzyw



Adaptacje:

- „Linia do produkcji soków” - budynek magazynowym na terenie siedziby CDR O/Radom,
- Powierzchnia – 160 m²,
 - Koszt adaptacji – 378 080 zł, 2 363 zł/m².

Koszty wyposażenia:

- „Linia do produkcji soków” – 178 172 zł, w tym:
 - Maszyny i urządzenia – 148 096 zł,
 - Szczotkarka do warzyw – 30 076 zł.

RAZEM: 556 252 zł.



II. Opis Centrum - przetwórstwo owoców i warzyw



II. Opis Centrum – przetwórstwo mięsa



„Mała masarnia”

W celu wyposażenia masarni zakupione zostały niezbędne maszyny i urządzenia do przetwórstwa mięsnego.

Działalność zakładu obejmuje produkcję wyrobów mięsnych.

Surowcem są półtusze wieprzowe oraz elementy mięsa wieprzowego i wołowego (z kością i bez kości) w stanie schłodzonym.

Zdolność produkcyjną zakładu zaplanowano na 4 półtusze wieprzowe jednorazowo.

Asortyment produkcji to wędzonki, kiełbasy grubo i średnio rozdrobnione oraz w celu zagospodarowania ośrodków, tłuszczu i skórek również wyroby podrobowe, takie jak kaszanka i salceson.



II. Opis Centrum – przetwórstwo mięsa



Zakład został wyposażony w urządzenia:

- wieszak na 4 półtusze,
- stoły: rozbiorowy, roboczy,
- wilk,
- mieszalnik farszu,
- nadziewarka mechaniczna,
- nastrykiwarka,
- kocioł parzelniczy,
- wózek do farszu,
- komora wędzarniczo- parzelnicza,
- wytwornica lodu,
- chłodnia surowców i wyrobów gotowych,
- umywalka technologiczna,
- regały magazynowe
- panel czystości + sterylizator.



II. Opis Centrum – przetwórstwo mięsa



Adaptacje:

- „Mała masarnia”, budynek magazynowym na terenie siedziby CDR O/Radom. Powierzchnia – 200 m²,
 - Koszt adaptacji – 472 600 zł, 2 363 zł/m².

Budowa:

- Wędzarnia tradycyjna, dobudowana do budynku dydaktyczno – produkcyjnego. Stanowi integralną część „małej masarni”,
 - Koszt budowy - 21 473 zł.

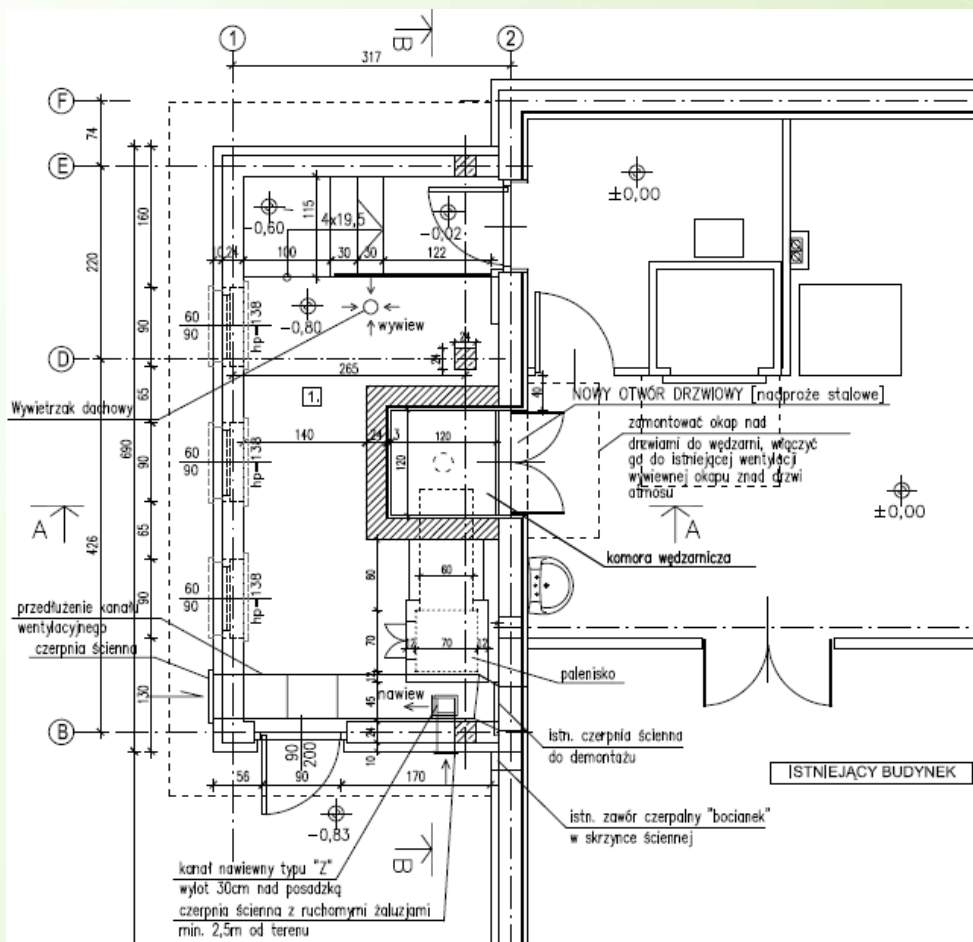
Koszty wyposażenia:

- „Mała masarnia” – 392 841 zł, w tym:
 - Maszyny i urządzenia – 195 383 zł,
 - Komora wędzarniczo-parzelnicza – 108 970 zł,
 - Urządzenia chłodnicze – 88 488 zł.

RAZEM: 886 914 zł.

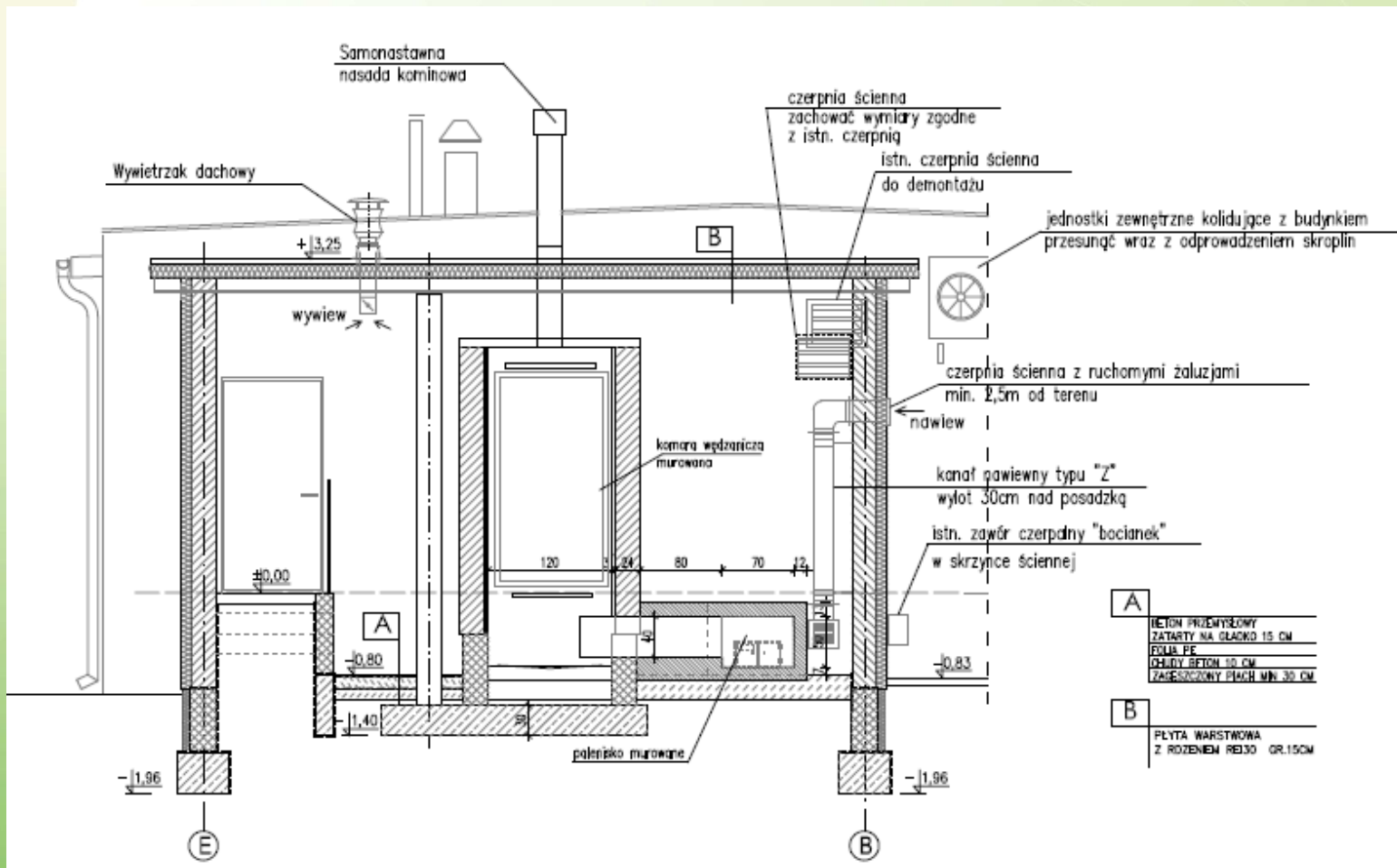
II. Opis Centrum – przetwórstwo mięsa

Przykład - Budowa wędzarni tradycyjnej w CDR Radom

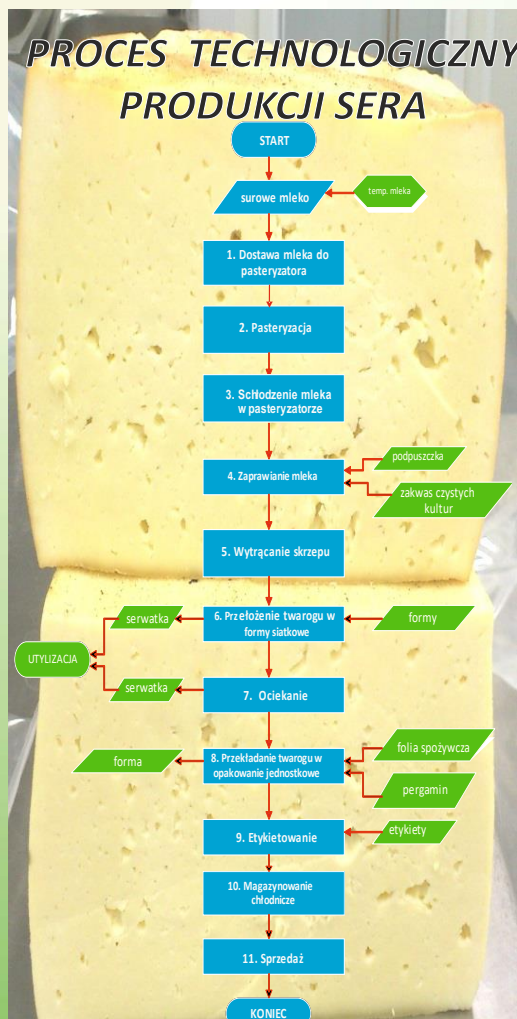


II. Opis Centrum – przetwórstwo mięsa

Przykład - Budowa wędzarni tradycyjnej w CDR Radom



II. Opis Centrum – przetwórstwo mleka



„Mała mleczarnia”

Znajduje się w budynku opisanym wcześniej.

Do mleczarni zostały zakupione w drodze przetargu publicznego maszyny i urządzenia przeznaczone do przerobu mleka.

Zakres przetwórstwa prowadzonego w mleczarni w ramach Centrum Praktycznego Szkolenia w Zakresie Przetwórstwa Mlecznego w Radomiu obejmuje produkcję:

- śmietany,
- masła,
- sera twarogowego,
- sera miękkiego,
- sera twardego.

Zdolność produkcyjną mleczarni to 300 litrów mleka na jeden przerób.

II. Opis Centrum – przetwórstwo mleka



Adaptacje:

- „Mała mleczarnia” - Budynek zaadaptowany i jest obecnie obiektem dydaktyczno – produkcyjnym.
- Powierzchnia – 180 m²,
 - Koszt adaptacji – 451 000 zł, 2 505 zł/m².

Koszty wyposażenia:

- „Mała mleczarnia” – 260 000 zł, w tym:
 - Maszyny i urządzenia – 187 150 zł;
 - Wyposażenie – 72 850 zł.

RAZEM: 711 000 zł.



II. Opis Centrum – przetwórstwo mleka





II. Opis Centrum – decyzje i certyfikaty

EKOGWARANCJA PTRE Sp. z o.o.

Certyfikat zgodności

PL-EKO-01

Certyfikat wydawany podmiotowi gospodarczemu, określony w art. 29 ust. 1 rozporządzenia (WE) nr 834/2007. Kolejne wydanie certyfikatu anuluje poprzednie.
Nr certyfikatu: PL-EKO-01-8213 wydanie nr: 3A.

Nazwa i adres podmiotu gospodarczego: Centrum Doradztwa Rolniczego w Brwinowie, Oddział w Radomiu ul. Chorzowska 16/18, 26-600 Radom	Dane jednostki kontrolującej: Ekogwarancja PTRE Sp. z o.o. ul. Zygmunta Modzelewskiego 27, 02-679 Warszawa PL-EKO-01
Przetwórstwo	Produkcja ekologiczna <input checked="" type="checkbox"/>
	Produkcja nieekologiczna <input checked="" type="checkbox"/>
	Produkcja w okresie konwersji <input type="checkbox"/>
Data kontroli: 29.01.2013	
Produkt	
baleron / cured pork shoulder	
boczek / bacon	
golionka / pork hock	
kasza orkiszowa / spelt groats	
kasza pszenna / wheat groats	
kaszanka / blood sausage	
kielbasy / sausages	
mąka orkiszowa / spelt flour	
mąka pszenna / wheat flour	
mąka żytnia / rye flour	
ogonówka / back bacon	
otręby orkiszowe / spelt bran	
otręby pszenne / wheat bran	
otręby żytnie / rye bran	
połędwica / pork tenderloin	
połędwiczki wieprzowe / pork sirloins	
salceson biały / white brawn	

Strona: 1/2

Nr certyfikatu: PL-EKO-01-8213 wydanie nr: 3A
wydruk nr: 13/F-933, data wystawienia: 04.02.2013

PCA
POLSKIE CENTRUM
AKRABRATCZKI
CERTYFIKACJA
WIEKOWA
AC 102

EKOGWARANCJA
PTRE

Centrum posiada stosowne wymagane prawem decyzje:

- Inspekcji Weterynaryjnej – przetwórstwo mięsa,
- Inspekcji Sanitarnej – przetwórstwo owoców i warzyw, przetwórstwo zbóż.

oraz

Certyfikat Zgodności produkcji ekologicznej dla produktów trzech wcześniej wymienionych zakładów.





III. Zakres działalności



Działalność Centrum Praktycznego Szkolenia w Zakresie Małego Przetwórstwa obejmuje następujące formy działalności:

- konferencje, szkolenia, warsztaty,
- wyjazdy studyjne
- pokazy,
- konsultacje,
- materiały szkoleniowe,
- produkcja w niewielkim zakresie.



III. Zakres działalności



Tematy zajęć

Możliwości pozyskania finansowania działalności w zakresie przetwórstwa na poziomie gospodarstwa

Wymagania dotyczące produktów

Produkty ekologiczne, tradycyjne i regionalne – systemy jakości żywności.

Formy wprowadzania do obrotu surowców i żywności przetworzonej

Proces i wymagania formalno-prawne przy zatwierdzaniu i rejestracji działalności MLO.

Dobre praktyki produkcyjne i higieniczne wymagane do wdrożenia ze szczególnym uwzględnieniem możliwych do zidentyfikowania zagrożeń

Marketing produktów rolniczych.

Warsztaty - "praca na liniach produkcyjnych"

Proces produkcyjny, prezentacja maszyn i urządzeń na przykładzie modelowych zakładów dla działalności MLO oraz przetwórstwa na poziomie gospodarstwa

III. Zakres działalności

Tematy zajęć - EKO

Wymagania dotyczące znakowania **produktów ekologicznych**, tradycyjnych, produkowanych w systemach jakości.

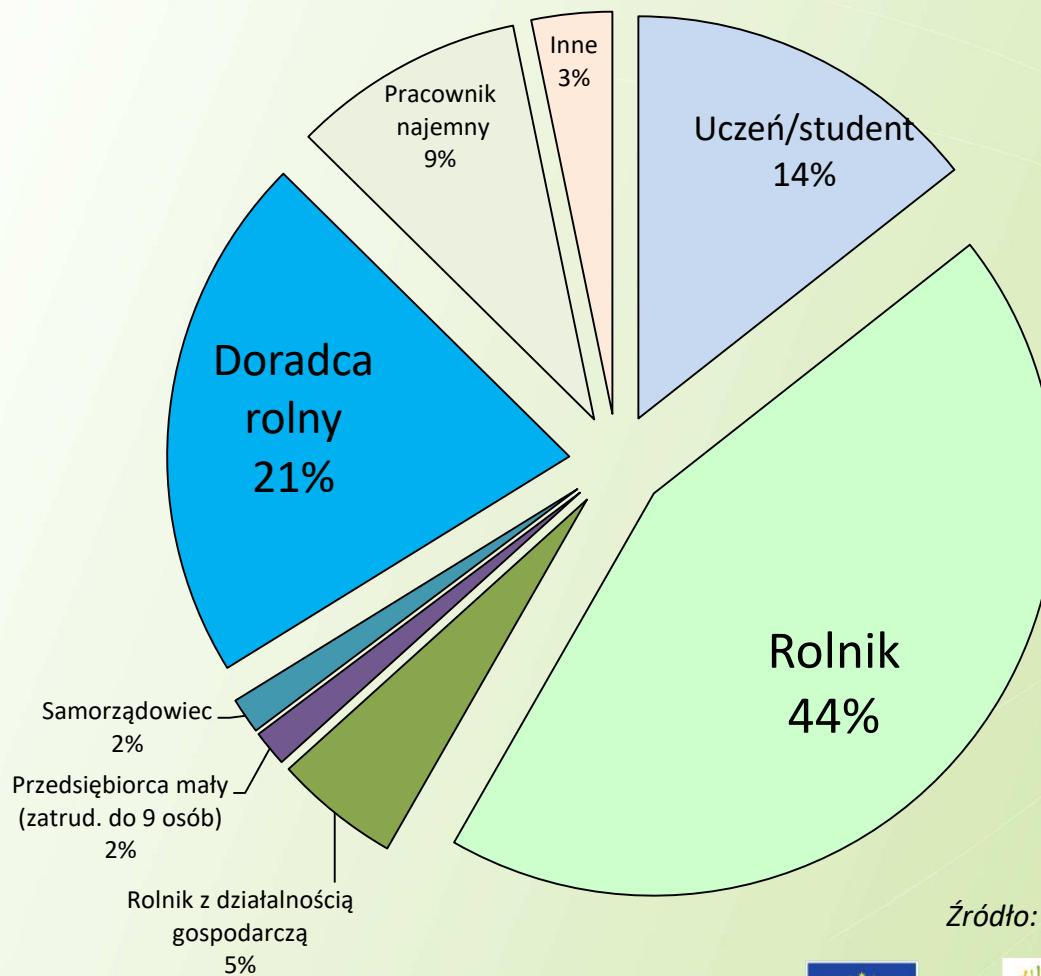
Proces zatwierdzania i rejestracji działalności związanej z produkcją i wprowadzaniem produktów żywnościowych do obrotu. Niezbędna dokumentacja projektowa wymagana do uruchomienia zakładu przetwórczego surowców roślinnych i zwierzęcych. Wymagania prawno- administracyjne dotyczące zatwierdzenia i rejestracji działalności w tym zakresie.

Proces certyfikacji produkcji ekologicznej.



III. Zakres działalności – konferencje, szkolenia, warsztaty, wyjazdy studyjne

Uczestnicy szkoleń i warsztatów



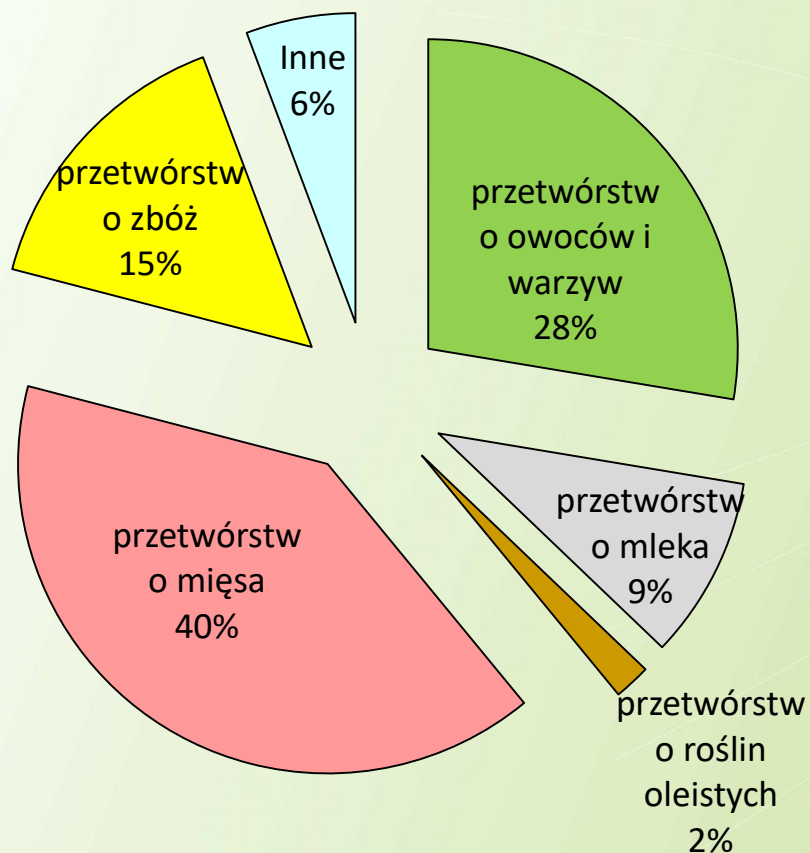
Źródło: Ankiety CDR O/Radom





III. Zakres działalności – konferencje, szkolenia, warsztaty, wyjazdy studyjne

Zamierzenia uczestników uruchomienia własnej działalności gospodarczej w zakresie małego przetwórstwa wg branż



Źródło: Ankiety CDR O/Radom

III. Zakres działalności – grupy odbiorców

Z różnych form działalności Centrum korzystali:

- Rolnicy
- Przedsiębiorcy
- Doradcy
- Młodzież szkół rolniczych
- Studenci uczelni rolniczych
- Przedstawiciele społeczności wiejskiej (LGD)
- Przedstawiciele samorządów lokalnych i organizacji rolniczych



CENTRUM DORADZTWA ROLNICZEGO W RADOMIU



III. Zakres działalności - materiały szkoleniowe

Przetwórstwo zbóż na poziomie gospodarstwa

Europejski Fundusz Rolny na rzecz Rozwoju Obszarów Wiejskich: Europa inwestująca w obszary wiejskie.
 Projekt opracowany przez Centrum Doradztwa Rolniczego w Brwinowie O/Radom we współpracy z KSiOW
 Projekt współfinansowany ze środków Unii Europejskiej w ramach
 Pomocy Technicznej Programu Rozwoju Obszarów Wiejskich na lata 2007-2013
 Instytut Zarządzania Programem Rozwoju Obszarów Wiejskich
 na lata 2007-2013 - Minister Rolnictwa i Rozwoju Wsi

RADOM 2012

Przetwórstwo owoców na poziomie gospodarstwa

Europejski Fundusz Rolny na rzecz Rozwoju Obszarów Wiejskich: Europa inwestująca w obszary wiejskie.
 Projekt opracowany przez Centrum Doradztwa Rolniczego w Brwinowie O/Radom we współpracy z KSiOW
 Projekt współfinansowany ze środków Unii Europejskiej w ramach
 Pomocy Technicznej Programu Rozwoju Obszarów Wiejskich na lata 2007-2013
 Instytut Zarządzania Programem Rozwoju Obszarów Wiejskich
 na lata 2007-2013 - Minister Rolnictwa i Rozwoju Wsi

RADOM 2012

Przetwórstwo mięsa na poziomie gospodarstwa

Europejski Fundusz Rolny na rzecz Rozwoju Obszarów Wiejskich: Europa inwestująca w obszary wiejskie.
 Projekt opracowany przez Centrum Doradztwa Rolniczego w Brwinowie O/Radom we współpracy z KSiOW
 Projekt współfinansowany ze środków Unii Europejskiej w ramach
 Pomocy Technicznej Programu Rozwoju Obszarów Wiejskich na lata 2007-2013
 Instytut Zarządzania Programem Rozwoju Obszarów Wiejskich
 na lata 2007-2013 - Minister Rolnictwa i Rozwoju Wsi

RADOM 2012

Barbara Sałata

Produkcja i sprzedaż żywności pochodzenia zwierzęcego w gospodarstwie w ramach działalności MLO - możliwości i problemy

RADOM 2012

PORADNIK wdrażania

Dobrej Praktyki Produkcyjnej (ang. GMP) i Dobrej Praktyki Higienicznej (ang. GHP) oraz systemu HACCP w małych zakładach przetwórstwa zbóż na poziomie gospodarstwa

RADOM 2012

Europejski Fundusz Rolny na rzecz Rozwoju Obszarów Wiejskich: Europa inwestująca w obszary wiejskie.
 Projekt opracowany przez Centrum Doradztwa Rolniczego w Brwinowie O/Radom we współpracy z KSiOW
 Projekt współfinansowany ze środków Unii Europejskiej w ramach
 Pomocy Technicznej Programu Rozwoju Obszarów Wiejskich na lata 2007-2013
 Instytut Zarządzania Programem Rozwoju Obszarów Wiejskich
 na lata 2007-2013 - Minister Rolnictwa i Rozwoju Wsi

PORADNIK wdrażania

Dobrej Praktyki Produkcyjnej (ang. GMP) i Dobrej Praktyki Higienicznej (ang. GHP) oraz systemu HACCP w małych zakładach przetwórstwa owoców i warzyw na poziomie gospodarstwa

RADOM 2012

Europejski Fundusz Rolny na rzecz Rozwoju Obszarów Wiejskich: Europa inwestująca w obszary wiejskie.
 Projekt opracowany przez Centrum Doradztwa Rolniczego w Brwinowie O/Radom we współpracy z KSiOW
 Projekt współfinansowany ze środków Unii Europejskiej w ramach
 Pomocy Technicznej Programu Rozwoju Obszarów Wiejskich na lata 2007-2013
 Instytut Zarządzania Programem Rozwoju Obszarów Wiejskich
 na lata 2007-2013 - Minister Rolnictwa i Rozwoju Wsi

PORADNIK wdrażania

Dobrej Praktyki Produkcyjnej (ang. GMP) i Dobrej Praktyki Higienicznej (ang. GHP) oraz systemu HACCP w małych zakładach przetwórstwa mięsa na poziomie gospodarstwa

RADOM 2012

Europejski Fundusz Rolny na rzecz Rozwoju Obszarów Wiejskich: Europa inwestująca w obszary wiejskie.
 Projekt opracowany przez Centrum Doradztwa Rolniczego w Brwinowie O/Radom we współpracy z KSiOW
 Projekt współfinansowany ze środków Unii Europejskiej w ramach
 Pomocy Technicznej Programu Rozwoju Obszarów Wiejskich na lata 2007-2013
 Instytut Zarządzania Programem Rozwoju Obszarów Wiejskich
 na lata 2007-2013 - Minister Rolnictwa i Rozwoju Wsi

Barbara Sałata

Sprzedaż bezpośrednia z gospodarstw rolnych

RADOM 2011





III. Zakres działalności - materiały szkoleniowe

Filmy szkoleniowe <http://www.youtube.com/user/CDRBrwinow/videos>



PRZETWORSTWO na poziomie gospodarstwa

<http://www.youtube.com/watch?v=WvDVn0gEjk&list=UUW1Wpm741VZHziWYF7n-7hA>



PRZETWÓRSTWO ZBOŻA na poziomie gospodarstwa

<http://www.youtube.com/watch?v=BB6PBq-P7-c&list=UUW1Wpm741VZHziWYF7n-7hA>



PRZETWÓRSTWO OWOCÓW na poziomie gospodarstwa

http://www.youtube.com/watch?v=C-YjDUSe_1g&list=UUW1Wpm741VZHziWYF7n-7hA



PRZETWÓRSTWO MLEKA na poziomie gospodarstwa

<http://www.youtube.com/watch?v=RNlue9OIdrA&list=UUW1Wpm741VZHziWYF7n-7hA&index=6>



PRZETWÓRSTWO MIĘSA na poziomie gospodarstwa

<http://www.youtube.com/watch?v=UV7fmn8orCU&list=UUW1Wpm741VZHziWYF7n-7hA>



III. Zakres działalności - projekty

Projekty szkoleniowe o zasięgu krajowym

UMOWA O PRYZNANIE POMOCY NR 00001-6900-FA1900484/13
W RAMACH DZIAŁANIA
"SZKOLENIA ZAWODOWE DLA OSÓB ZATRUDNIONYCH
W ROLNICTWIE I LEŚNICTWIE"
OBJĘTEGO PROGRAMEM ROZWOJU OBSZARÓW WIEJSKICH
NA LATA 2007-2013

**Przetwórstwo na poziomie gospodarstwa
rolnego warunkiem dywersyfikacji dochodu
rodzin rolniczych
(zboża, owoce, mięso i mleko)
oraz podstawy sprzedaży bezpośredniej**





III. Zakres działalności - projekty

Projekty szkoleniowe o zasięgu krajowym

Przetwórstwo na poziomie gospodarstwa rolnego warunkiem dywersyfikacji dochodu rodzin rolniczych (zboża, owoce, mięso i mleko) oraz podstawy sprzedaży bezpośredniej)

1. Zorganizowanie i przeprowadzenie 102 szkoleń dla 3000 osób
2. Szkolenia 15 godzinne z częścią warsztatową obejmującą moduły : mleko, mięso, owoce , zboża
3. Uczestnicy: mieszkańcy obszarów wiejskich zatrudnieni w rolnictwie
4. Opracowanie i wydanie dla uczestników broszury z zakresu przetwórstwa na poziomie gospodarstwa



III. Zakres działalności - projekty

Projekt badawczy – IBiPRS Warszawa

Badanie zawartości WWA w zależności od jakości i rodzaju drewna stosowanego do wędzenia produktów ekologicznych





V. Podsumowanie

W gospodarce rynkowej jest miejsce dla wszystkich podmiotów będących elementami „łańcucha żywnościowego” – zarówno dla dużych, jak i małych. Sukces osiągną jednak tylko producenci, którzy sprostać wymaganiom i wyzwaniom rynku. Ci, którzy postawią na jakość i bezpieczeństwo żywności, którzy potrafią obniżyć koszty i udowodnić swoją należytą staranność w utrzymaniu poziomu jakości wymaganego przez konsumentów.





Dziękuję za uwagę



www.cdr.gov.pl

CENTRUM DORADZTWA ROLNICZEGO W BRWINOWIE
ODDZIAŁ W RADOMIU